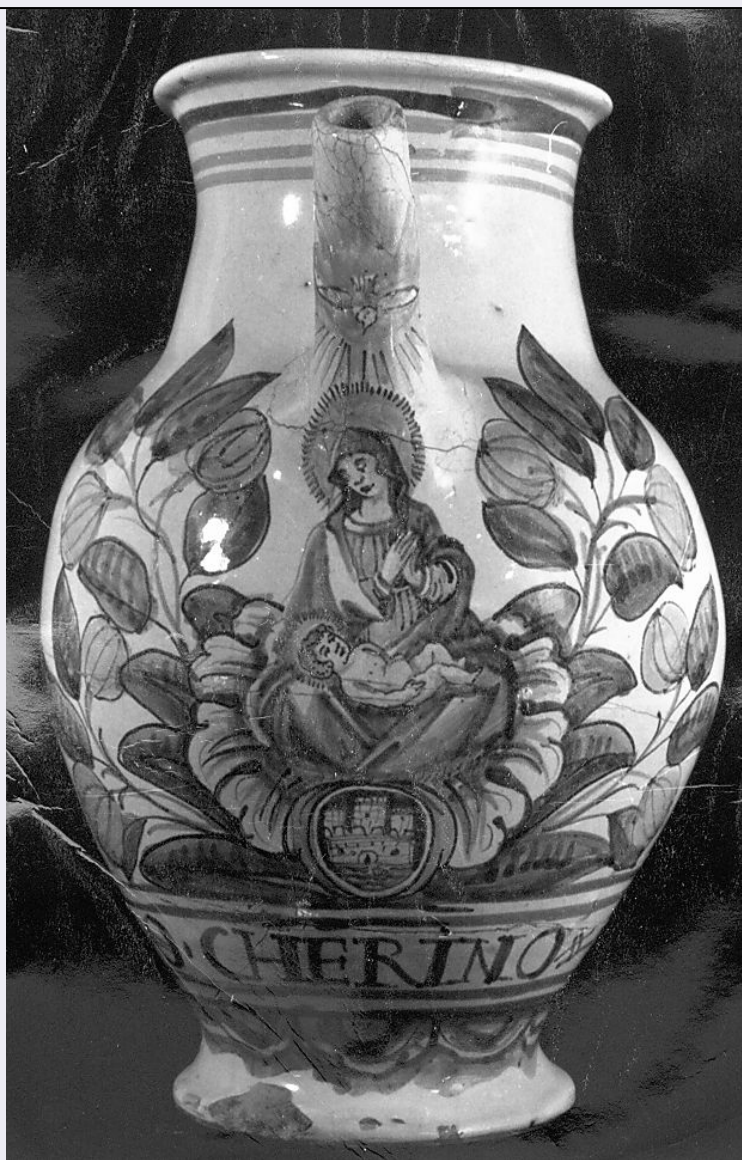


# SCHEDA



## CD - CODICI

TSK - Tipo scheda	OA
LIR - Livello ricerca	C
<b>NCT - CODICE UNIVOCO</b>	
NCTR - Codice regione	13
NCTN - Numero catalogo generale	00009127
ESC - Ente schedatore	S22
ECP - Ente competente	S107

## OG - OGGETTO

### OGT - OGGETTO

OGTD - Definizione      brocca

### SGT - SOGGETTO

SGTI - Identificazione      Madonna con Bambino

## LC - LOCALIZZAZIONE GEOGRAFICO-AMMINISTRATIVA

### PVC - LOCALIZZAZIONE GEOGRAFICO-AMMINISTRATIVA ATTUALE

PVCS - Stato      Italia

<b>PVCR - Regione</b>	Abruzzo
<b>PVCP - Provincia</b>	PE
<b>PVCC - Comune</b>	Loreto Aprutino
<b>LDC - COLLOCAZIONE SPECIFICA</b>	
<b>LDCT - Tipologia</b>	palazzo
<b>LDCQ - Qualificazione</b>	museo
<b>LDCN - Denominazione</b>	Palazzo Acerbo
<b>LDCU - Denominazione spazio viabilistico</b>	salita San Pietro, 1
<b>LDCM - Denominazione raccolta</b>	Galleria delle antiche ceramiche del Barone Acerbo dell'Aterno
<b>UB - UBICAZIONE E DATI PATRIMONIALI</b>	
<b>UBO - Ubicazione originaria</b>	OR
<b>DT - CRONOLOGIA</b>	
<b>DTZ - CRONOLOGIA GENERICA</b>	
<b>DTZG - Secolo</b>	sec. XVIII
<b>DTZS - Frazione di secolo</b>	primo quarto
<b>DTS - CRONOLOGIA SPECIFICA</b>	
<b>DTSI - Da</b>	1700
<b>DTSF - A</b>	1724
<b>DTM - Motivazione cronologia</b>	analisi stilistica
<b>AU - DEFINIZIONE CULTURALE</b>	
<b>ATB - AMBITO CULTURALE</b>	
<b>ATBD - Denominazione</b>	manifattura Italia centrale
<b>ATBR - Riferimento all'intervento</b>	esecutore
<b>ATBM - Motivazione dell'attribuzione</b>	analisi stilistica
<b>MT - DATI TECNICI</b>	
<b>MTC - Materia e tecnica</b>	ceramica
<b>MIS - MISURE</b>	
<b>MISA - Altezza</b>	22
<b>MISD - Diametro</b>	15
<b>CO - CONSERVAZIONE</b>	
<b>STC - STATO DI CONSERVAZIONE</b>	
<b>STCC - Stato di conservazione</b>	discreto
<b>STCS - Indicazioni specifiche</b>	piccola sbrecciatura alla base, lesione sotto il beccuccio screpolature
<b>DA - DATI ANALITICI</b>	
<b>DES - DESCRIZIONE</b>	
<b>DESO - Indicazioni sull'oggetto</b>	Ha molta affinità con la bottiglia n. 24 e si ritiene della stessa mano. Simbolo Spirito Santo sotto il beccuccio. Madonna seduta con sulle ginocchia il Bambino. Manto turchino, veste ed aureola in arancio. Decoro a fogliame verde ramina spento e turchino; fiori (e frutti)

arancio. Sotto, ai piedi della Vergine, castello turrato su mare.  
Compresa tra doppia filettatura turchina, la scritta:

**DESI - Codifica Iconclass** NR (recupero pregresso)

**DESS - Indicazioni sul soggetto** NR (recupero pregresso)

#### **ISR - ISCRIZIONI**

**ISRC - Classe di appartenenza** strumentale

**ISRL - Lingua** latino

**ISRS - Tecnica di scrittura** a pennello

**ISRT - Tipo di caratteri** lettere capitali

**ISRP - Posizione** in basso al di sopra del piede

**ISRI - Trascrizione** O. CHERINO

#### **TU - CONDIZIONE GIURIDICA E VINCOLI**

##### **ACQ - ACQUISIZIONE**

**ACQT - Tipo acquisizione** acquisto

**ACQN - Nome** eredi Barone Giacomo Acerbo dell'Aterno

**ACQD - Data acquisizione** 1999

**ACQL - Luogo acquisizione** PE/ Loreto Aprutino/ Museo Acerbo

##### **CDG - CONDIZIONE GIURIDICA**

**CDGG - Indicazione generica** proprietà mista pubblica/privata

**CDGS - Indicazione specifica** Regione Abruzzo/ Fondazione Musei Civici di Loreto Aprutino

**CDGI - Indirizzo** salita di San Pietro, 1 - 85100 Loreto Aprutino (PE)

##### **NVC - PROVVEDIMENTI DI TUTELA**

**NVCT - Tipo provvedimento** DM (L. n. 1089/1939, art. 3)

**NVCE - Estremi provvedimento** 1984/10/15

**NVCD - Data notificazione** 1985/02/02

#### **DO - FONTI E DOCUMENTI DI RIFERIMENTO**

##### **FTA - DOCUMENTAZIONE FOTOGRAFICA**

**FTAX - Genere** documentazione allegata

**FTAP - Tipo** fotografia b/n

**FTAN - Codice identificativo** SBAAAS AQ 1252

#### **AD - ACCESSO AI DATI**

##### **ADS - SPECIFICHE DI ACCESSO AI DATI**

**ADSP - Profilo di accesso** 1

**ADSM - Motivazione** scheda contenente dati liberamente accessibili

#### **CM - COMPILAZIONE**

##### **CMP - COMPILAZIONE**

**CMPD - Data** 1974

**CMPN - Nome** Tereo L. C.

**FUR - Funzionario**

<b>responsabile</b>	Tropea C.
<b>RVM - TRASCRIZIONE PER INFORMATIZZAZIONE</b>	
<b>RVMD - Data</b>	2005
<b>RVMN - Nome</b>	ARTPAST/ Ludovici E.
<b>AGG - AGGIORNAMENTO - REVISIONE</b>	
<b>AGGD - Data</b>	2005
<b>AGGN - Nome</b>	ARTPAST/ Ludovici E.
<b>AGGF - Funzionario responsabile</b>	NR (recupero pregresso)