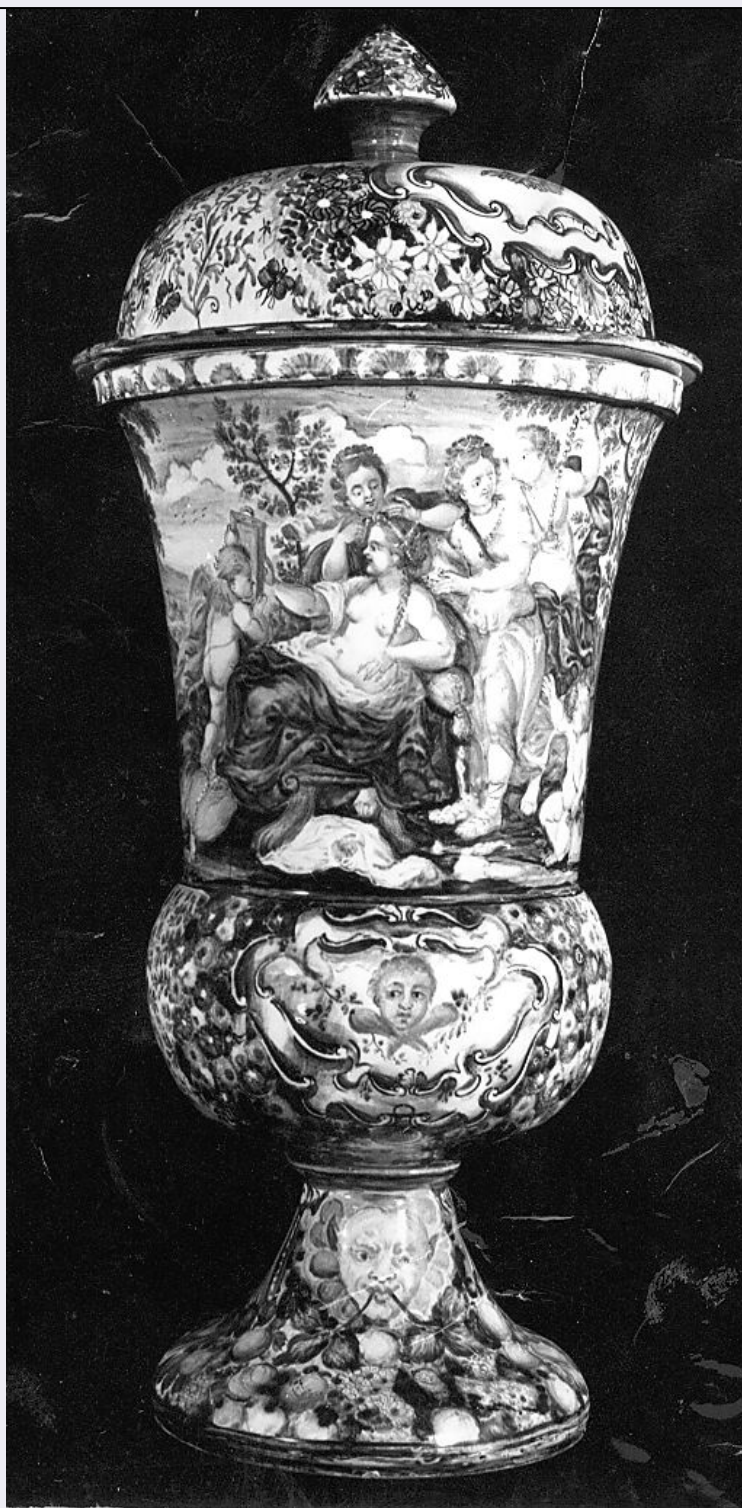


## SCHEDA



### CD - CODICI

TSK - Tipo scheda	OA
LIR - Livello ricerca	C
NCT - CODICE UNIVOCO	
NCTR - Codice regione	13
NCTN - Numero catalogo generale	00009177
ESC - Ente schedatore	S22
ECP - Ente competente	S107

**OG - OGGETTO****OGT - OGGETTO**

<b>OGTD - Definizione</b>	vaso da farmacia
<b>OGTV - Identificazione</b>	elemento d'insieme

**SGT - SOGGETTO**

<b>SGTI - Identificazione</b>	Toilette di una dea
-------------------------------	---------------------

**LC - LOCALIZZAZIONE GEOGRAFICO-AMMINISTRATIVA****PVC - LOCALIZZAZIONE GEOGRAFICO-AMMINISTRATIVA ATTUALE**

<b>PVCS - Stato</b>	Italia
<b>PVCR - Regione</b>	Abruzzo
<b>PVCP - Provincia</b>	PE
<b>PVCC - Comune</b>	Loreto Aprutino

**LDC - COLLOCAZIONE SPECIFICA**

<b>LDCT - Tipologia</b>	palazzo
<b>LDCQ - Qualificazione</b>	museo
<b>LDCN - Denominazione</b>	Palazzo Acerbo
<b>LDCU - Denominazione spazio viabilistico</b>	salita San Pietro, 1
<b>LDCM - Denominazione raccolta</b>	Galleria delle antiche ceramiche del Barone Acerbo dell'Aterno

**UB - UBICAZIONE E DATI PATRIMONIALI**

<b>UBO - Ubicazione originaria</b>	OR
------------------------------------	----

**LA - ALTRE LOCALIZZAZIONI GEOGRAFICO-AMMINISTRATIVE**

<b>TCL - Tipo di localizzazione</b>	luogo di provenienza
-------------------------------------	----------------------

**PRV - LOCALIZZAZIONE GEOGRAFICO-AMMINISTRATIVA**

<b>PRVR - Regione</b>	Abruzzo
<b>PRVP - Provincia</b>	PE
<b>PRVC - Comune</b>	Penne

**PRC - COLLOCAZIONE SPECIFICA**

<b>PRCT - Tipologia</b>	palazzo
<b>PRCD - Denominazione</b>	Palazzo Aliprandi
<b>PRCM - Denominazione raccolta</b>	Collezione Aliprandi - De Sterlich

**PRD - DATA**

<b>PRDI - Data ingresso</b>	1936
-----------------------------	------

**DT - CRONOLOGIA****DTZ - CRONOLOGIA GENERICA**

<b>DTZG - Secolo</b>	sec. XVIII
----------------------	------------

**DTS - CRONOLOGIA SPECIFICA**

<b>DTSI - Da</b>	1700
<b>DTSF - A</b>	1799
<b>DTM - Motivazione cronologia</b>	analisi stilistica

**AU - DEFINIZIONE CULTURALE**

**AUT - AUTORE**

<b>AUTS - Riferimento all'autore</b>	attribuito
<b>AUTR - Riferimento all'intervento</b>	esecutore
<b>AUTM - Motivazione dell'attribuzione</b>	analisi stilistica
<b>AUTN - Nome scelto</b>	Grue Liborio
<b>AUTA - Dati anagrafici</b>	1702/ post 1776
<b>AUTH - Sigla per citazione</b>	00000045

**AUT - AUTORE**

<b>AUTS - Riferimento all'autore</b>	attribuito
<b>AUTR - Riferimento all'intervento</b>	esecutore
<b>AUTM - Motivazione dell'attribuzione</b>	analisi stilistica
<b>AUTN - Nome scelto</b>	Grue Francesco Saverio di Giovanni
<b>AUTA - Dati anagrafici</b>	1721/ 1755
<b>AUTH - Sigla per citazione</b>	00000016

**MT - DATI TECNICI**

<b>MTC - Materia e tecnica</b>	ceramica
--------------------------------	----------

**MIS - MISURE**

<b>MISA - Altezza</b>	52
-----------------------	----

**CO - CONSERVAZIONE****STC - STATO DI CONSERVAZIONE**

<b>STCC - Stato di conservazione</b>	buono
<b>STCS - Indicazioni specifiche</b>	qualche bollicina nel corpo . Si tenga presente che il coperchio è stato rifatto ex novo.

**DA - DATI ANALITICI****DES - DESCRIZIONE**

<b>DESO - Indicazioni sull'oggetto</b>	Coperchio a fiori, cartigli con mascheroni, leggero fogliame ramificato, insetti su fondo giallo. Nel corpo del vaso; una dea fa toeletta e si riguarda nello specchio sorretto da un amorino. E' a petto nudo, seduta, con ampi drappaggi bianchi e turchini sulle gambe. In piedi, tre acconciatrici; a terra, un amorino. Nell'altra faccia, su fondo a paesaggio collinare, con vegetazione, caseggiati e corsi d'acqua, una giovane donna, seduta, che spira il profumo di un fiore; dinanzi a lei appoggiato col dorso ad n albero, un giovane con mantello drappeggiato in turchino su una tunica bianca, la contempla. Nel lobo: due amorini fra il fogliame minuto; cartigli con mascheroni, fiorame insetti. Nel piede: mascheroni e fogliame.
<b>DESI - Codifica Iconclass</b>	NR (recupero pregresso)
<b>DESS - Indicazioni sul soggetto</b>	NR (recupero pregresso)
<b>NSC - Notizie storico-critiche</b>	v. nota scheda n. 201 (13/00009176)

**TU - CONDIZIONE GIURIDICA E VINCOLI****ACQ - ACQUISIZIONE**

<b>ACQT - Tipo acquisizione</b>	acquisto
<b>ACQN - Nome</b>	eredi Barone Giacomo Acerbo dell'Aterno
<b>ACQD - Data acquisizione</b>	1999
<b>ACQL - Luogo acquisizione</b>	PE/ Loreto Aprutino/ Museo Acerbo

**CDG - CONDIZIONE GIURIDICA**

<b>CDGG - Indicazione generica</b>	proprietà mista pubblica/privata
<b>CDGS - Indicazione specifica</b>	Regione Abruzzo/ Fondazione Musei Civici di Loreto Aprutino
<b>CDGI - Indirizzo</b>	salita di San Pietro, 1 - 85100 Loreto Aprutino (PE)

**NVC - PROVVEDIMENTI DI TUTELA**

<b>NVCT - Tipo provvedimento</b>	DM (L. n. 1089/1939, art. 3)
<b>NVCE - Estremi provvedimento</b>	1984/10/15
<b>NVCD - Data notificazione</b>	1985/02/02

**DO - FONTI E DOCUMENTI DI RIFERIMENTO****FTA - DOCUMENTAZIONE FOTOGRAFICA**

<b>FTAX - Genere</b>	documentazione allegata
<b>FTAP - Tipo</b>	fotografia b/n
<b>FTAN - Codice identificativo</b>	SBAAAS AQ 786

**FTA - DOCUMENTAZIONE FOTOGRAFICA**

<b>FTAX - Genere</b>	documentazione allegata
<b>FTAP - Tipo</b>	fotografia b/n
<b>FTAN - Codice identificativo</b>	SBAAAS AQ 787

**BIB - BIBLIOGRAFIA**

<b>BIBX - Genere</b>	bibliografia specifica
<b>BIBA - Autore</b>	Autori vari
<b>BIBD - Anno di edizione</b>	1905
<b>BIBN - V., pp., nn.</b>	p. 66, n. 194

**BIB - BIBLIOGRAFIA**

<b>BIBX - Genere</b>	bibliografia specifica
<b>BIBA - Autore</b>	T.C.I.
<b>BIBD - Anno di edizione</b>	1959
<b>BIBI - V., tavv., figg.</b>	illustrazione

**BIB - BIBLIOGRAFIA**

<b>BIBX - Genere</b>	bibliografia specifica
<b>BIBA - Autore</b>	Crucitti G.
<b>BIBD - Anno di edizione</b>	1971
<b>BIBN - V., pp., nn.</b>	p. 62

**MST - MOSTRE**

<b>MSTT - Titolo</b>	Mostra di arte antica abruzzese
----------------------	---------------------------------

<b>MSTL - Luogo</b>	Chieti
<b>MSTD - Data</b>	1905
<b>MST - MOSTRE</b>	
<b>MSTT - Titolo</b>	Mostra delle regioni per il Centenario dell'Unità d'Italia
<b>MSTL - Luogo</b>	Torino
<b>MSTD - Data</b>	1961
<b>AD - ACCESSO AI DATI</b>	
<b>ADS - SPECIFICHE DI ACCESSO AI DATI</b>	
<b>ADSP - Profilo di accesso</b>	1
<b>ADSM - Motivazione</b>	scheda contenente dati liberamente accessibili
<b>CM - COMPILAZIONE</b>	
<b>CMP - COMPILAZIONE</b>	
<b>CMPD - Data</b>	1974
<b>CMPN - Nome</b>	Tereo L. C.
<b>FUR - Funzionario responsabile</b>	Tropea C.
<b>RVM - TRASCRIZIONE PER INFORMATIZZAZIONE</b>	
<b>RVMD - Data</b>	2005
<b>RVMN - Nome</b>	ARTPAST/ Ludovici E.
<b>AGG - AGGIORNAMENTO - REVISIONE</b>	
<b>AGGD - Data</b>	2005
<b>AGGN - Nome</b>	ARTPAST/ Ludovici E.
<b>AGGF - Funzionario responsabile</b>	NR (recupero pregresso)