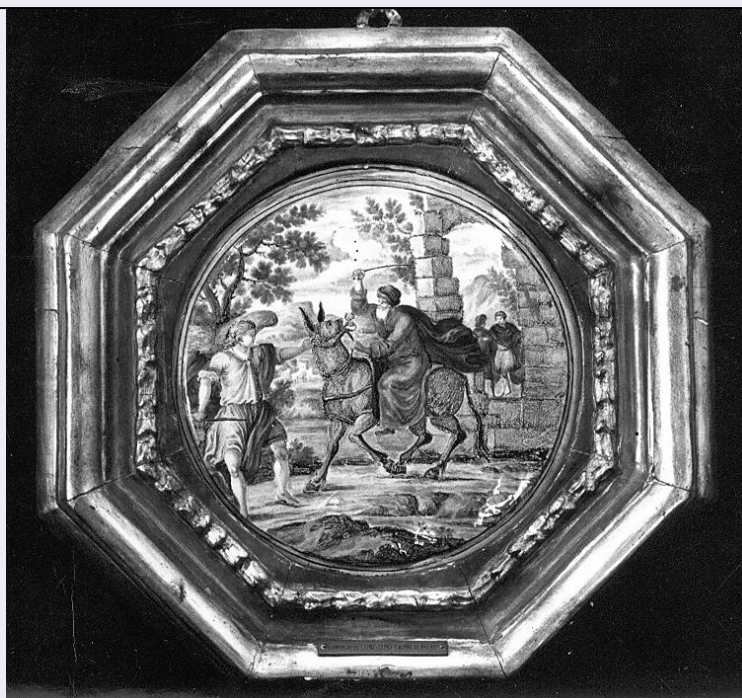


SCHEDA



CD - CODICI

TSK - Tipo scheda	OA
LIR - Livello ricerca	C
NCT - CODICE UNIVOCO	
NCTR - Codice regione	13
NCTN - Numero catalogo generale	00009219
ESC - Ente schedatore	S22
ECP - Ente competente	S107

OG - OGGETTO

OGT - OGGETTO	
OGTD - Definizione	tondo
SGT - SOGGETTO	
SGTI - Identificazione	asina di Balaam

LC - LOCALIZZAZIONE GEOGRAFICO-AMMINISTRATIVA

PVC - LOCALIZZAZIONE GEOGRAFICO-AMMINISTRATIVA ATTUALE

PVCS - Stato	Italia
PVCR - Regione	Abruzzo
PVCP - Provincia	PE
PVCC - Comune	Loreto Aprutino

LDC - COLLOCAZIONE SPECIFICA

LDCT - Tipologia	palazzo
LDCQ - Qualificazione	museo
LDCN - Denominazione	Palazzo Acerbo
LDCU - Denominazione spazio viabilistico	salita San Pietro, 1

LDCM - Denominazione raccolta	Galleria delle antiche ceramiche del Barone Acerbo dell'Aterno
UB - UBICAZIONE E DATI PATRIMONIALI	
UBO - Ubicazione originaria	OR
LA - ALTRE LOCALIZZAZIONI GEOGRAFICO-AMMINISTRATIVE	
TCL - Tipo di localizzazione	luogo di provenienza
PRV - LOCALIZZAZIONE GEOGRAFICO-AMMINISTRATIVA	
PRVR - Regione	Abruzzo
PRVP - Provincia	PE
PRVC - Comune	Penne
PRC - COLLOCAZIONE SPECIFICA	
PRCT - Tipologia	palazzo
PRCD - Denominazione	Palazzo Aliprandi
PRCM - Denominazione raccolta	Collezione Aliprandi - De Sterlick
PRD - DATA	
PRDI - Data ingresso	1936
DT - CRONOLOGIA	
DTZ - CRONOLOGIA GENERICA	
DTZG - Secolo	sec. XVIII
DTS - CRONOLOGIA SPECIFICA	
DTSI - Da	1700
DTSF - A	1799
DTM - Motivazione cronologia	analisi stilistica
AU - DEFINIZIONE CULTURALE	
AUT - AUTORE	
AUTS - Riferimento all'autore	attribuito
AUTR - Riferimento all'intervento	esecutore
AUTM - Motivazione dell'attribuzione	analisi stilistica
AUTN - Nome scelto	Grue Liborio
AUTA - Dati anagrafici	1702/ post 1776
AUTH - Sigla per citazione	00000045
MT - DATI TECNICI	
MTC - Materia e tecnica	ceramica
MIS - MISURE	
MISD - Diametro	24
CO - CONSERVAZIONE	
STC - STATO DI CONSERVAZIONE	
STCC - Stato di conservazione	buono
DA - DATI ANALITICI	

DES - DESCRIZIONE**DESO - Indicazioni
sull'oggetto**

Racchiuso in cornice dorata ottagonale, questo tondo dai più attribuito a Liberio Grue, presenta qualche lieve dubbio, non raggiungendo i pregi della modellazione e gli accostamenti cromatici della produzione abituale di Liberio. Ma, pur non volendo interferire oltre, anche perchè ufficialmente, come dalla cartolina a colori edita per conto del Ministero della P. I. dal Poligrafico della Stato, l'attribuzione è per Liberio Grue, suggeriamo Francesco Saverio. Cornice turchina tra due filettature giallo arancio, il Profeta e l'Angelo modellati in maniera vigorosa, di effetto lo sfondo, animato da qualche stilizzata figurina presso il caseggiato. In secondo piano, nell'arco della costruzione che fa da quinta, due figurine. Sull'orlo, in basso l'iscrizione: LASINO DI BALAAM

DESI - Codifica Iconclass

NR (recupero pregresso)

**DESS - Indicazioni sul
soggetto**

NR (recupero pregresso)

TU - CONDIZIONE GIURIDICA E VINCOLI**ACQ - ACQUISIZIONE****ACQT - Tipo acquisizione**

acquisto

ACQN - Nome

eredi Barone Giacomo Acerbo dell'Aterno

ACQD - Data acquisizione

1999

ACQL - Luogo acquisizione

PE/ Loreto Aprutino/ Museo Acerbo

CDG - CONDIZIONE GIURIDICA**CDGG - Indicazione
generica**

proprietà mista pubblica/privata

**CDGS - Indicazione
specificata**

Regione Abruzzo/ Fondazione Musei Civici di Loreto Aprutino

CDGI - Indirizzo

salita di San Pietro, 1 - 85100 Loreto Aprutino (PE)

NVC - PROVVEDIMENTI DI TUTELA**NVCT - Tipo provvedimento**

DM (L. n. 1089/1939, art. 3)

**NVCE - Estremi
provvedimento**

1984/10/15

NVCD - Data notificazione

1985/02/02

DO - FONTI E DOCUMENTI DI RIFERIMENTO**FTA - DOCUMENTAZIONE FOTOGRAFICA****FTAX - Genere**

documentazione allegata

FTAP - Tipo

fotografia b/n

FTAN - Codice identificativo

SBAAAS AQ 1169

BIB - BIBLIOGRAFIA**BIBX - Genere**

bibliografia specifica

BIBA - Autore

Autori vari

BIBD - Anno di edizione

1905

BIBN - V., pp., nn.

p. 53, n. 16

BIB - BIBLIOGRAFIA**BIBX - Genere**

bibliografia specifica

BIBA - Autore

Crucitti G. A.

BIBD - Anno di edizione	1971
BIBN - V., pp., nn.	p. 62 - 76
BIB - BIBLIOGRAFIA	
BIBX - Genere	bibliografia specifica
BIBA - Autore	Il Mezzogiorno
BIBD - Anno di edizione	1972
BIBN - V., pp., nn.	p. 20
MST - MOSTRE	
MSTT - Titolo	Mostra arte antica abruzzese
MSTL - Luogo	Chieti
MSTD - Data	1905
AD - ACCESSO AI DATI	
ADS - SPECIFICHE DI ACCESSO AI DATI	
ADSP - Profilo di accesso	1
ADSM - Motivazione	scheda contenente dati liberamente accessibili
CM - COMPILAZIONE	
CMP - COMPILAZIONE	
CMPD - Data	1974
CMPN - Nome	Tereo L. C.
FUR - Funzionario responsabile	Tropea C.
RVM - TRASCRIZIONE PER INFORMATIZZAZIONE	
RVMD - Data	2005
RVMN - Nome	ARTPAST/ Ludovici E.
AGG - AGGIORNAMENTO - REVISIONE	
AGGD - Data	2005
AGGN - Nome	ARTPAST/ Ludovici E.
AGGF - Funzionario responsabile	NR (recupero pregresso)