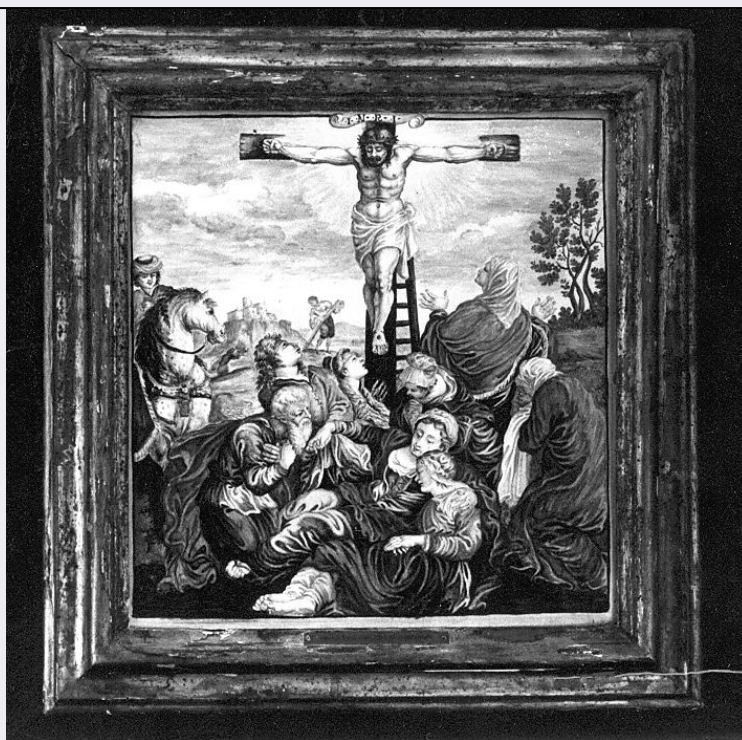


# SCHEDA



## CD - CODICI

TSK - Tipo scheda	OA
LIR - Livello ricerca	C
<b>NCT - CODICE UNIVOCO</b>	
NCTR - Codice regione	13
NCTN - Numero catalogo generale	00009234
ESC - Ente schedatore	S22
ECP - Ente competente	S107

## OG - OGGETTO

### OGT - OGGETTO

OGTD - Definizione mattonella

### SGT - SOGGETTO

SGTI - Identificazione crocifissione di Cristo con la Madonna e santi

## LC - LOCALIZZAZIONE GEOGRAFICO-AMMINISTRATIVA

### PVC - LOCALIZZAZIONE GEOGRAFICO-AMMINISTRATIVA ATTUALE

PVCS - Stato Italia  
PVCR - Regione Abruzzo  
PVCP - Provincia PE  
PVCC - Comune Loreto Aprutino

### LDC - COLLOCAZIONE SPECIFICA

LDCT - Tipologia palazzo  
LDCQ - Qualificazione museo  
LDCN - Denominazione Palazzo Acerbo  
LDCU - Denominazione

spazio viabilistico	salita San Pietro, 1
LDCM - Denominazione raccolta	Galleria delle antiche ceramiche del Barone Acerbo dell'Aterno
<b>UB - UBICAZIONE E DATI PATRIMONIALI</b>	
UBO - Ubicazione originaria	OR
<b>LA - ALTRE LOCALIZZAZIONI GEOGRAFICO-AMMINISTRATIVE</b>	
TCL - Tipo di localizzazione	luogo di provenienza
<b>PRV - LOCALIZZAZIONE GEOGRAFICO-AMMINISTRATIVA</b>	
PRVR - Regione	Abruzzo
PRVP - Provincia	TE
PRVC - Comune	Teramo
PRVL - Località	Teramo
<b>PRC - COLLOCAZIONE SPECIFICA</b>	
PRCD - Denominazione	famiglia Quartapelle
PRCM - Denominazione raccolta	collezione Quartapelle
<b>PRD - DATA</b>	
PRDI - Data ingresso	1938
<b>DT - CRONOLOGIA</b>	
<b>DTZ - CRONOLOGIA GENERICA</b>	
DTZG - Secolo	sec. XVIII
<b>DTS - CRONOLOGIA SPECIFICA</b>	
DTSI - Da	1700
DTSF - A	1799
DTM - Motivazione cronologia	analisi stilistica
<b>AU - DEFINIZIONE CULTURALE</b>	
<b>AUT - AUTORE</b>	
AUTS - Riferimento all'autore	attribuito
AUTR - Riferimento all'intervento	esecutore
AUTM - Motivazione dell'attribuzione	analisi stilistica
AUTN - Nome scelto	Grue Francesco Saverio di Giovanni
AUTA - Dati anagrafici	1721/ 1755
AUTH - Sigla per citazione	00000016
<b>MT - DATI TECNICI</b>	
MTC - Materia e tecnica	ceramica
<b>MIS - MISURE</b>	
MISA - Altezza	34
MISL - Larghezza	36
<b>CO - CONSERVAZIONE</b>	
<b>STC - STATO DI CONSERVAZIONE</b>	
STCC - Stato di	

<b>conservazione</b>	buono
<b>DA - DATI ANALITICI</b>	
<b>DES - DESCRIZIONE</b>	
<b>DESO - Indicazioni sull'oggetto</b>	Grande mattonella analoga alla precedente inventariata al 259 (SK 13 /00009233). Rappresenta la "Crocifissione di Gesù". Nel groviglio dei personaggi ai piedi della Croce, si leva, quasi tutta di spalle, la figura della Vergine che mira il suo Figliolo crocifisso e sembra rivolgergli la parola. Tavolozza vibrante di arancetti, verdi olivastri, azzurri turchini. Sullo sfondo, un paesaggio "castellano", con gli alberi incrociati, il gruppetto di caseggiati sulla collina, qualche figurina lontanissima, in coppia.
<b>DESI - Codifica Iconclass</b>	NR (recupero pregresso)
<b>DESS - Indicazioni sul soggetto</b>	NR (recupero pregresso)
<b>TU - CONDIZIONE GIURIDICA E VINCOLI</b>	
<b>ACQ - ACQUISIZIONE</b>	
<b>ACQT - Tipo acquisizione</b>	acquisto
<b>ACQN - Nome</b>	eredi Barone Giacomo Acerbo dell'Aterno
<b>ACQD - Data acquisizione</b>	1999
<b>ACQL - Luogo acquisizione</b>	PE/ Loreto Aprutino/ Museo Acerbo
<b>CDG - CONDIZIONE GIURIDICA</b>	
<b>CDGG - Indicazione generica</b>	proprietà mista pubblica/privata
<b>CDGS - Indicazione specifica</b>	Regione Abruzzo/ Fondazione Musei Civici di Loreto Aprutino
<b>CDGI - Indirizzo</b>	salita di San Pietro, 1 - 85100 Loreto Aprutino (PE)
<b>NVC - PROVVEDIMENTI DI TUTELA</b>	
<b>NVCT - Tipo provvedimento</b>	DM (L. n. 1089/1939, art. 3)
<b>NVCE - Estremi provvedimento</b>	1984/10/15
<b>NVCD - Data notificazione</b>	1985/02/02
<b>DO - FONTI E DOCUMENTI DI RIFERIMENTO</b>	
<b>FTA - DOCUMENTAZIONE FOTOGRAFICA</b>	
<b>FTAX - Genere</b>	documentazione allegata
<b>FTAP - Tipo</b>	fotografia b/n
<b>FTAN - Codice identificativo</b>	SBAAAS AQ 916
<b>BIB - BIBLIOGRAFIA</b>	
<b>BIBX - Genere</b>	bibliografia specifica
<b>BIBA - Autore</b>	Autori vari
<b>BIBD - Anno di edizione</b>	1905
<b>BIBN - V., pp., nn.</b>	p. 75, n. 25
<b>BIB - BIBLIOGRAFIA</b>	
<b>BIBX - Genere</b>	bibliografia specifica
<b>BIBA - Autore</b>	Polidori G. C.
<b>BIBD - Anno di edizione</b>	1949

<b>BIBN - V., pp., nn.</b>	p. 22
<b>BIBI - V., tavv., figg.</b>	tav. 54
<b>BIB - BIBLIOGRAFIA</b>	
<b>BIBX - Genere</b>	bibliografia specifica
<b>BIBA - Autore</b>	Autori Vari
<b>BIBD - Anno di edizione</b>	1961
<b>BIB - BIBLIOGRAFIA</b>	
<b>BIBX - Genere</b>	bibliografia specifica
<b>BIBA - Autore</b>	Crucitti G. A.
<b>BIBD - Anno di edizione</b>	1971
<b>BIBN - V., pp., nn.</b>	pgg. 62-76
<b>BIB - BIBLIOGRAFIA</b>	
<b>BIBX - Genere</b>	bibliografia specifica
<b>BIBA - Autore</b>	Il Messaggero
<b>BIBD - Anno di edizione</b>	1972
<b>BIBN - V., pp., nn.</b>	1/08 pag. 20
<b>MST - MOSTRE</b>	
<b>MSTT - Titolo</b>	Mostra arte antica abruzzese
<b>MSTL - Luogo</b>	Chieti
<b>MSTD - Data</b>	1905
<b>MST - MOSTRE</b>	
<b>MSTT - Titolo</b>	Mostra delle Regioni per il Centenario dell'Unità d'Italia
<b>MSTL - Luogo</b>	Torino
<b>MSTD - Data</b>	1961
<b>AD - ACCESSO AI DATI</b>	
<b>ADS - SPECIFICHE DI ACCESSO AI DATI</b>	
<b>ADSP - Profilo di accesso</b>	1
<b>ADSM - Motivazione</b>	scheda contenente dati liberamente accessibili
<b>CM - COMPILAZIONE</b>	
<b>CMP - COMPILAZIONE</b>	
<b>CMPD - Data</b>	1974
<b>CMPN - Nome</b>	Tereo L. C.
<b>FUR - Funzionario responsabile</b>	Tropea C.
<b>RVM - TRASCRIZIONE PER INFORMATIZZAZIONE</b>	
<b>RVMD - Data</b>	2005
<b>RVMN - Nome</b>	ARTPAST/ Ludovici E.
<b>AGG - AGGIORNAMENTO - REVISIONE</b>	
<b>AGGD - Data</b>	2005
<b>AGGN - Nome</b>	ARTPAST/ Ludovici E.
<b>AGGF - Funzionario responsabile</b>	NR (recupero pregresso)