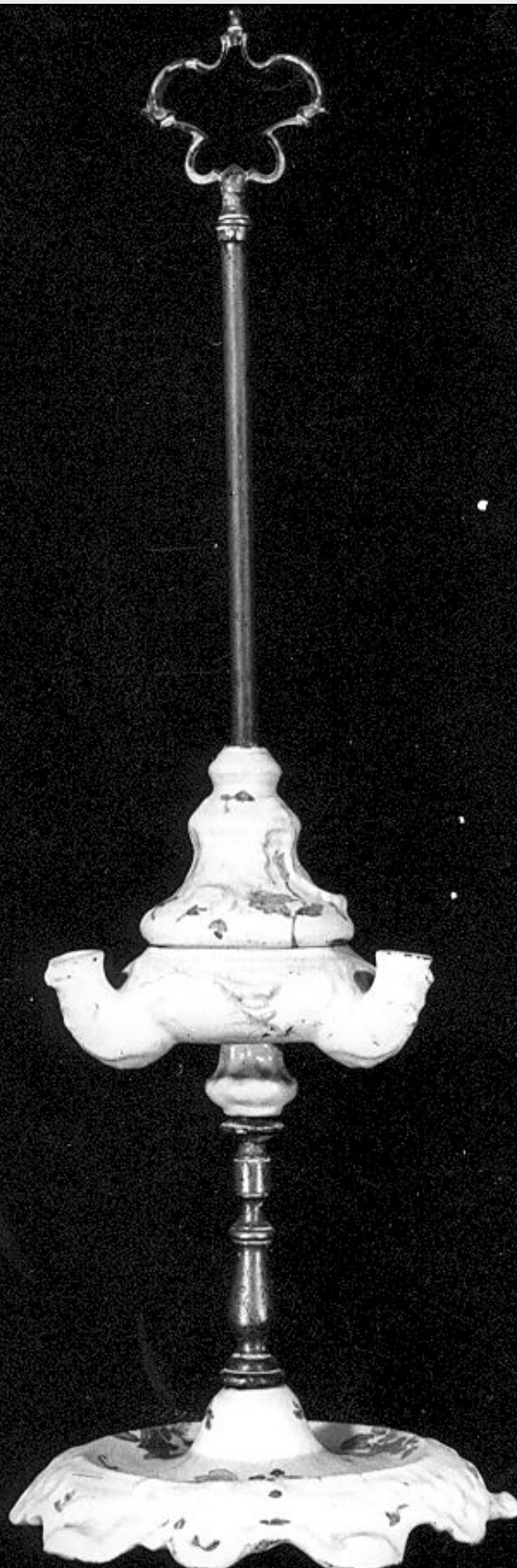


## SCHEDA



### CD - CODICI

TSK - Tipo scheda

OA

LIR - Livello ricerca

C

NCT - CODICE UNIVOCO

NCTR - Codice regione	13
NCTN - Numero catalogo generale	00009241
ESC - Ente schedatore	S22
ECP - Ente competente	S107
<b>OG - OGGETTO</b>	
<b>OGT - OGGETTO</b>	
OGTD - Definizione	lucerna
<b>LC - LOCALIZZAZIONE GEOGRAFICO-AMMINISTRATIVA</b>	
<b>PVC - LOCALIZZAZIONE GEOGRAFICO-AMMINISTRATIVA ATTUALE</b>	
PVCS - Stato	Italia
PVCR - Regione	Abruzzo
PVCP - Provincia	PE
PVCC - Comune	Loreto Aprutino
<b>LDC - COLLOCAZIONE SPECIFICA</b>	
LDCT - Tipologia	palazzo
LDCQ - Qualificazione	museo
LDCN - Denominazione	Palazzo Acerbo
LDCU - Denominazione spazio viabilistico	salita San Pietro, 1
LDCM - Denominazione raccolta	Galleria delle antiche ceramiche del Barone Acerbo dell'Aterno
<b>UB - UBICAZIONE E DATI PATRIMONIALI</b>	
UBO - Ubicazione originaria	OR
<b>LA - ALTRE LOCALIZZAZIONI GEOGRAFICO-AMMINISTRATIVE</b>	
TCL - Tipo di localizzazione	luogo di provenienza
<b>PRV - LOCALIZZAZIONE GEOGRAFICO-AMMINISTRATIVA</b>	
PRVR - Regione	Abruzzo
PRVP - Provincia	PE
PRVC - Comune	Penne
<b>PRC - COLLOCAZIONE SPECIFICA</b>	
PRCT - Tipologia	palazzo
PRCD - Denominazione	Palazzo Aliprandi
PRCM - Denominazione raccolta	Collezione Aliprandi - De Sterlick
<b>PRD - DATA</b>	
PRDI - Data ingresso	1936
<b>DT - CRONOLOGIA</b>	
<b>DTZ - CRONOLOGIA GENERICA</b>	
DTZG - Secolo	sec. XVIII
<b>DTS - CRONOLOGIA SPECIFICA</b>	
DTSI - Da	1700
DTSF - A	1799

<b>DTM - Motivazione cronologia</b>	analisi stilistica
<b>AU - DEFINIZIONE CULTURALE</b>	
<b>AUT - AUTORE</b>	
<b>AUTS - Riferimento all'autore</b>	attribuito
<b>AUTR - Riferimento all'intervento</b>	esecutore
<b>AUTM - Motivazione dell'attribuzione</b>	analisi stilistica
<b>AUTN - Nome scelto</b>	Grue Francesco Saverio Maria
<b>AUTA - Dati anagrafici</b>	1731/ 1799
<b>AUTH - Sigla per citazione</b>	00000051
<b>MT - DATI TECNICI</b>	
<b>MTC - Materia e tecnica</b>	ceramica
<b>MIS - MISURE</b>	
<b>MISR - Mancanza</b>	MNR
<b>CO - CONSERVAZIONE</b>	
<b>STC - STATO DI CONSERVAZIONE</b>	
<b>STCC - Stato di conservazione</b>	buono
<b>DA - DATI ANALITICI</b>	
<b>DES - DESCRIZIONE</b>	
<b>DESO - Indicazioni sull'oggetto</b>	Originale esemplare di lucerna ad olio a tre becchi decorata a fiorellini policromi, su fondo grigio - perla smalto. Armature in ottone.
<b>DESI - Codifica Iconclass</b>	NR (recupero pregresso)
<b>DESS - Indicazioni sul soggetto</b>	NR (recupero pregresso)
<b>NSC - Notizie storico-critiche</b>	Già attribuito in passato a Gesualdo Fuina - E' un pezzo di gusto '700 francese.
<b>TU - CONDIZIONE GIURIDICA E VINCOLI</b>	
<b>ACQ - ACQUISIZIONE</b>	
<b>ACQT - Tipo acquisizione</b>	acquisto
<b>ACQN - Nome</b>	eredi Barone Giacomo Acerbo dell'Aterno
<b>ACQD - Data acquisizione</b>	1999
<b>ACQL - Luogo acquisizione</b>	PE/ Loreto Aprutino/ Museo Acerbo
<b>CDG - CONDIZIONE GIURIDICA</b>	
<b>CDGG - Indicazione generica</b>	proprietà mista pubblica/privata
<b>CDGS - Indicazione specifica</b>	Regione Abruzzo/ Fondazione Musei Civici di Loreto Aprutino
<b>CDGI - Indirizzo</b>	salita di San Pietro, 1 - 85100 Loreto Aprutino (PE)
<b>NVC - PROVVEDIMENTI DI TUTELA</b>	
<b>NVCT - Tipo provvedimento</b>	DM (L. n. 1089/1939, art. 3)
<b>NVCE - Estremi provvedimento</b>	1984/10/15

NVCD - Data notificazione	1985/02/02
---------------------------	------------

## DO - FONTI E DOCUMENTI DI RIFERIMENTO

### FTA - DOCUMENTAZIONE FOTOGRAFICA

FTAX - Genere	documentazione allegata
---------------	-------------------------

FTAP - Tipo	fotografia b/n
-------------	----------------

FTAN - Codice identificativo	SBAAAS AQ 678
------------------------------	---------------

### BIB - BIBLIOGRAFIA

BIBX - Genere	bibliografia specifica
---------------	------------------------

BIBA - Autore	Autori Vari
---------------	-------------

BIBD - Anno di edizione	1905
-------------------------	------

BIBN - V., pp., nn.	p. 65, n. 183
---------------------	---------------

### BIB - BIBLIOGRAFIA

BIBX - Genere	bibliografia specifica
---------------	------------------------

BIBA - Autore	Polidori G. C.
---------------	----------------

BIBD - Anno di edizione	1949
-------------------------	------

### BIB - BIBLIOGRAFIA

BIBX - Genere	bibliografia specifica
---------------	------------------------

BIBA - Autore	Crucitti G. A.
---------------	----------------

BIBD - Anno di edizione	1971
-------------------------	------

### MST - MOSTRE

MSTT - Titolo	Mostra Arte Antica Abruzzese
---------------	------------------------------

MSTL - Luogo	Chieti
--------------	--------

MSTD - Data	1905
-------------	------

## AD - ACCESSO AI DATI

### ADS - SPECIFICHE DI ACCESSO AI DATI

ADSP - Profilo di accesso	1
---------------------------	---

ADSM - Motivazione	scheda contenente dati liberamente accessibili
--------------------	--

## CM - COMPILAZIONE

### CMP - COMPILAZIONE

CMPD - Data	1974
-------------	------

CMPN - Nome	Tereo L. C.
-------------	-------------

FUR - Funzionario responsabile	Tropea C.
--------------------------------	-----------

### RVM - TRASCRIZIONE PER INFORMATIZZAZIONE

RVMD - Data	2005
-------------	------

RVMN - Nome	ARTPAST/ Ludovici E.
-------------	----------------------

### AGG - AGGIORNAMENTO - REVISIONE

AGGD - Data	2005
-------------	------

AGGN - Nome	ARTPAST/ Ludovici E.
-------------	----------------------

AGGF - Funzionario responsabile	NR (recupero pregresso)
---------------------------------	-------------------------