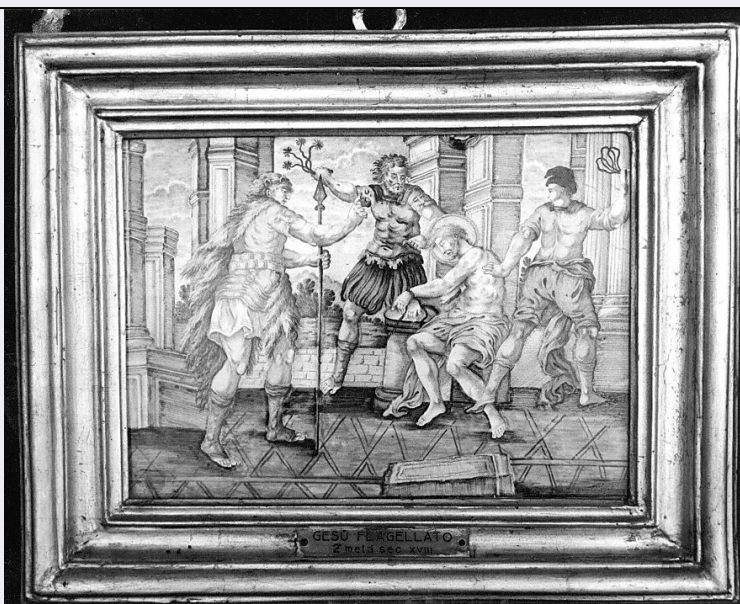


# SCHEDA



## CD - CODICI

TSK - Tipo scheda OA

LIR - Livello ricerca C

### NCT - CODICE UNIVOCO

NCTR - Codice regione 13

NCTN - Numero catalogo generale 00009353

ESC - Ente schedatore S22

ECP - Ente competente S107

## OG - OGGETTO

### OGT - OGGETTO

OGTD - Definizione mattonella

### SGT - SOGGETTO

SGTI - Identificazione flagellazione di Cristo

## LC - LOCALIZZAZIONE GEOGRAFICO-AMMINISTRATIVA

### PVC - LOCALIZZAZIONE GEOGRAFICO-AMMINISTRATIVA ATTUALE

PVCS - Stato Italia

PVCR - Regione Abruzzo

PVCP - Provincia PE

PVCC - Comune Loreto Aprutino

### LDC - COLLOCAZIONE SPECIFICA

LDCT - Tipologia palazzo

LDCQ - Qualificazione museo

LDCN - Denominazione Palazzo Acerbo

LDCU - Denominazione spazio viabilistico salita San Pietro, 1

LDCM - Denominazione raccolta Galleria delle antiche ceramiche del Barone Acerbo dell'Aterno

**UB - UBICAZIONE E DATI PATRIMONIALI**

<b>UBO - Ubicazione originaria</b>	OR
------------------------------------	----

**LA - ALTRE LOCALIZZAZIONI GEOGRAFICO-AMMINISTRATIVE**

<b>TCL - Tipo di localizzazione</b>	luogo di provenienza
-------------------------------------	----------------------

**PRV - LOCALIZZAZIONE GEOGRAFICO-AMMINISTRATIVA**

<b>PRVR - Regione</b>	Abruzzo
-----------------------	---------

<b>PRVP - Provincia</b>	PE
-------------------------	----

<b>PRVC - Comune</b>	Penne
----------------------	-------

**PRC - COLLOCAZIONE SPECIFICA**

<b>PRCT - Tipologia</b>	palazzo
-------------------------	---------

<b>PRCD - Denominazione</b>	Palazzo Aliprandi
-----------------------------	-------------------

<b>PRCM - Denominazione raccolta</b>	Collezione Aliprandi - De Sterlick
--------------------------------------	------------------------------------

**PRD - DATA**

<b>PRDI - Data ingresso</b>	1936
-----------------------------	------

**DT - CRONOLOGIA****DTZ - CRONOLOGIA GENERICA**

<b>DTZG - Secolo</b>	sec. XVIII
----------------------	------------

<b>DTZS - Frazione di secolo</b>	seconda metà
----------------------------------	--------------

**DTS - CRONOLOGIA SPECIFICA**

<b>DTSI - Da</b>	1750
------------------	------

<b>DTSF - A</b>	1799
-----------------	------

<b>DTM - Motivazione cronologia</b>	analisi stilistica
-------------------------------------	--------------------

**AU - DEFINIZIONE CULTURALE****AUT - AUTORE**

<b>AUTS - Riferimento all'autore</b>	attribuito
--------------------------------------	------------

<b>AUTR - Riferimento all'intervento</b>	esecutore
--	-----------

<b>AUTM - Motivazione dell'attribuzione</b>	analisi stilistica
---	--------------------

<b>AUTN - Nome scelto</b>	Gentili Berardino il Giovane
---------------------------	------------------------------

<b>AUTA - Dati anagrafici</b>	1727/ 1813
-------------------------------	------------

<b>AUTH - Sigla per citazione</b>	00000018
-----------------------------------	----------

**MT - DATI TECNICI**

<b>MTC - Materia e tecnica</b>	ceramica
--------------------------------	----------

**MIS - MISURE**

<b>MISA - Altezza</b>	28
-----------------------	----

<b>MISL - Larghezza</b>	20
-------------------------	----

**CO - CONSERVAZIONE****STC - STATO DI CONSERVAZIONE**

<b>STCC - Stato di conservazione</b>	buono
--------------------------------------	-------

**DA - DATI ANALITICI**

**DES - DESCRIZIONE****DESO - Indicazioni sull'oggetto**

Mattonella attribuita a Berardino Gentile il giovane, ma ci permettiamo mettere un interrogativo sulla paternità. O trattasi di opera della bottega dei Gentili, anche di un buon allievo, oppure di produzione alquanto scorretta e trascurata di Berardino. La tavolozza è un po' spenta nelle colorazioni solite; i due personaggi di centro (il Cristo ed un flagellatore) potrebbero "correre" nonostante i molti difetti anatomici e potrebbe "passare" anche la successione delle colonne, ecc. Ma i personaggi laterali? E quello di destra in particolare?

**DESI - Codifica Iconclass**

NR (recupero pregresso)

**DESS - Indicazioni sul soggetto**

NR (recupero pregresso)

**TU - CONDIZIONE GIURIDICA E VINCOLI****ACQ - ACQUISIZIONE****ACQT - Tipo acquisizione**

acquisto

**ACQN - Nome**

eredi Barone Giacomo Acerbo dell'Aterno

**ACQD - Data acquisizione**

1999

**ACQL - Luogo acquisizione**

PE/ Loreto Aprutino/ Museo Acerbo

**CDG - CONDIZIONE GIURIDICA****CDGG - Indicazione generica**

proprietà mista pubblica/privata

**CDGS - Indicazione specifica**

Regione Abruzzo/ Fondazione Musei Civici di Loreto Aprutino

**CDGI - Indirizzo**

salita di San Pietro, 1 - 85100 Loreto Aprutino (PE)

**NVC - PROVVEDIMENTI DI TUTELA****NVCT - Tipo provvedimento**

DM (L. n. 1089/1939, art. 3)

**NVCE - Estremi provvedimento**

1984/10/15

**NVCD - Data notificazione**

1985/02/02

**DO - FONTI E DOCUMENTI DI RIFERIMENTO****FTA - DOCUMENTAZIONE FOTOGRAFICA****FTAX - Genere**

documentazione allegata

**FTAP - Tipo**

fotografia b/n

**FTAN - Codice identificativo**

SBAAAS AQ 955

**AD - ACCESSO AI DATI****ADS - SPECIFICHE DI ACCESSO AI DATI****ADSP - Profilo di accesso**

1

**ADSM - Motivazione**

scheda contenente dati liberamente accessibili

**CM - COMPILAZIONE****CMP - COMPILAZIONE****CMPD - Data**

1974

**CMPN - Nome**

Tereo L. C.

**FUR - Funzionario responsabile**

Tropea C.

**RVM - TRASCRIZIONE PER INFORMATIZZAZIONE**

<b>RVMD - Data</b>	2005
<b>RVMN - Nome</b>	ARTPAST/ Ludovici E.
<b>AGG - AGGIORNAMENTO - REVISIONE</b>	
<b>AGGD - Data</b>	2005
<b>AGGN - Nome</b>	ARTPAST/ Ludovici E.
<b>AGGF - Funzionario responsabile</b>	NR (recupero pregresso)