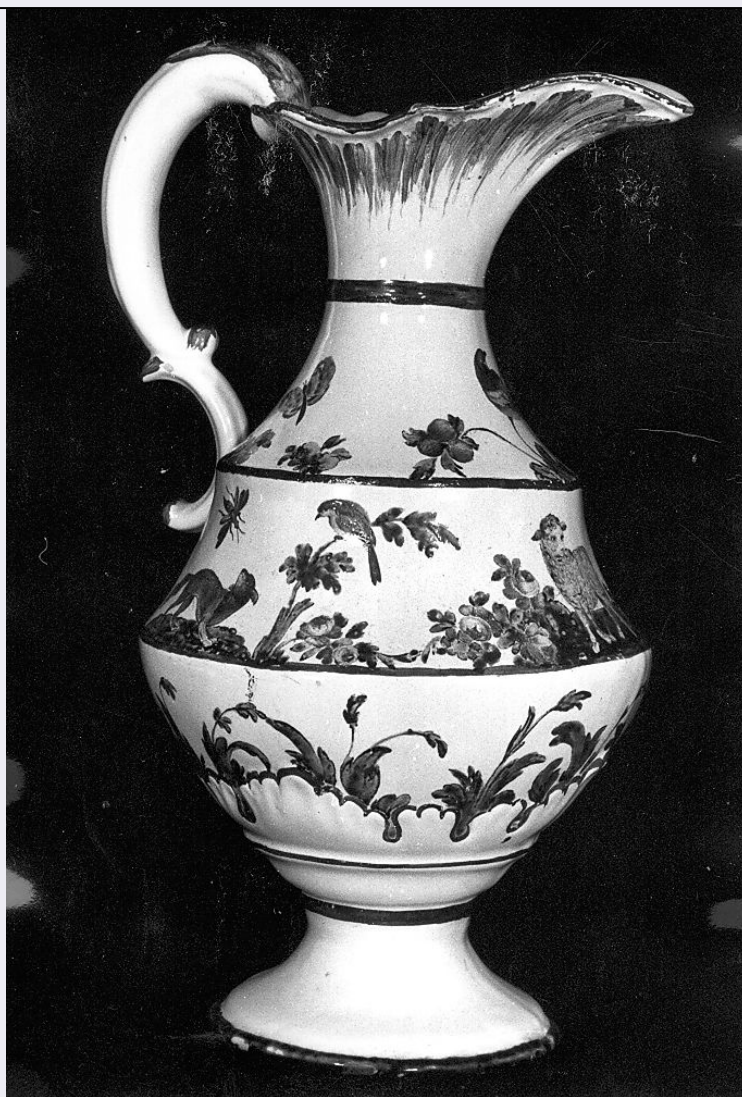


SCHEDA



CD - CODICI

TSK - Tipo scheda	OA
LIR - Livello ricerca	C
NCT - CODICE UNIVOCO	
NCTR - Codice regione	13
NCTN - Numero catalogo generale	00009444
ESC - Ente schedatore	S22
ECP - Ente competente	S107

OG - OGGETTO

OGT - OGGETTO	
OGTD - Definizione	anfora
SGT - SOGGETTO	
SGTI - Identificazione	motivi decorativi vegetali e animali

LC - LOCALIZZAZIONE GEOGRAFICO-AMMINISTRATIVA

PVC - LOCALIZZAZIONE GEOGRAFICO-AMMINISTRATIVA ATTUALE	
PVCS - Stato	Italia
PVCR - Regione	Abruzzo

PVCP - Provincia	PE
PVCC - Comune	Loreto Aprutino
LDC - COLLOCAZIONE SPECIFICA	
LDCT - Tipologia	palazzo
LDCQ - Qualificazione	museo
LDCN - Denominazione	Palazzo Acerbo
LDCU - Denominazione spazio viabilistico	salita San Pietro, 1
LDCM - Denominazione raccolta	Galleria delle antiche ceramiche del Barone Acerbo dell'Aterno
UB - UBICAZIONE E DATI PATRIMONIALI	
UBO - Ubicazione originaria	OR
LA - ALTRE LOCALIZZAZIONI GEOGRAFICO-AMMINISTRATIVE	
TCL - Tipo di localizzazione	luogo di provenienza
PRV - LOCALIZZAZIONE GEOGRAFICO-AMMINISTRATIVA	
PRVR - Regione	Abruzzo
PRVP - Provincia	PE
PRVC - Comune	Penne
PRC - COLLOCAZIONE SPECIFICA	
PRCT - Tipologia	palazzo
PRCD - Denominazione	Palazzo Aliprandi
PRCM - Denominazione raccolta	Collezione Aliprandi - De Sterlick
PRD - DATA	
PRDI - Data ingresso	1936
DT - CRONOLOGIA	
DTZ - CRONOLOGIA GENERICA	
DTZG - Secolo	secc. XVIII/ XIX
DTZS - Frazione di secolo	fine/inizio
DTS - CRONOLOGIA SPECIFICA	
DTSI - Da	1790
DTSF - A	1810
DTM - Motivazione cronologia	analisi stilistica
AU - DEFINIZIONE CULTURALE	
AUT - AUTORE	
AUTS - Riferimento all'autore	attribuito
AUTR - Riferimento all'intervento	esecutore
AUTM - Motivazione dell'attribuzione	analisi stilistica
AUTN - Nome scelto	Fuina Gesualdo
AUTA - Dati anagrafici	1755/ 1822
AUTH - Sigla per citazione	00000019

MT - DATI TECNICI

MTC - Materia e tecnica ceramica

MIS - MISURE

MISA - Altezza 29.5

CO - CONSERVAZIONE**STC - STATO DI CONSERVAZIONE**

STCC - Stato di conservazione buono

DA - DATI ANALITICI**DES - DESCRIZIONE**

DESO - Indicazioni sull'oggetto Uno dei pezzi più belli della "vetrina" dedicata alFuina. Ornato alla settecentesca con rilievi, fiori ed animali vari, (due cani, un agnellino, farfalle, due uccellini) tra cui la caratteristica faina, offre una tavolozza che va dal rosso al cilestrino, dal grigio al verde ramina.

DESI - Codifica Iconclass NR (recupero pregresso)

DESS - Indicazioni sul soggetto NR (recupero pregresso)

ISR - ISCRIZIONI

ISRC - Classe di appartenenza documentaria

ISRS - Tecnica di scrittura a pennello

ISRT - Tipo di caratteri lettere capitali

ISRP - Posizione sulla gronda della brocca

ISRI - Trascrizione D. S. L.

TU - CONDIZIONE GIURIDICA E VINCOLI**ACQ - ACQUISIZIONE**

ACQT - Tipo acquisizione acquisto

ACQN - Nome eredi Barone Giacomo Acerbo dell'Aterno

ACQD - Data acquisizione 1999

ACQL - Luogo acquisizione PE/ Loreto Aprutino/ Museo Acerbo

CDG - CONDIZIONE GIURIDICA

CDGG - Indicazione generica proprietà mista pubblica/privata

CDGS - Indicazione specifica Regione Abruzzo/ Fondazione Musei Civici di Loreto Aprutino

CDGI - Indirizzo salita di San Pietro, 1 - 85100 Loreto Aprutino (PE)

NVC - PROVVEDIMENTI DI TUTELA

NVCT - Tipo provvedimento DM (L. n. 1089/1939, art. 3)

NVCE - Estremi provvedimento 1984/10/15

NVCD - Data notificazione 1985/02/02

DO - FONTI E DOCUMENTI DI RIFERIMENTO**FTA - DOCUMENTAZIONE FOTOGRAFICA**

FTAX - Genere documentazione allegata

FTAP - Tipo fotografia b/n

FTAN - Codice identificativo	SBAAAAS AQ 792
BIB - BIBLIOGRAFIA	
BIBX - Genere	bibliografia specifica
BIBA - Autore	Autori Vari
BIBD - Anno di edizione	1905
BIBN - V., pp., nn.	p. 64, n. 175
MST - MOSTRE	
MSTT - Titolo	Mostra d'arte antica abruzzese
MSTL - Luogo	Chieti
MSTD - Data	1905
AD - ACCESSO AI DATI	
ADS - SPECIFICHE DI ACCESSO AI DATI	
ADSP - Profilo di accesso	1
ADSM - Motivazione	scheda contenente dati liberamente accessibili
CM - COMPILAZIONE	
CMP - COMPILAZIONE	
CMPD - Data	1974
CMPN - Nome	Tereo L. C.
FUR - Funzionario responsabile	Tropea C.
RVM - TRASCRIZIONE PER INFORMATIZZAZIONE	
RVMD - Data	2005
RVMN - Nome	ARTPAST/ Ludovici E.
AGG - AGGIORNAMENTO - REVISIONE	
AGGD - Data	2005
AGGN - Nome	ARTPAST/ Ludovici E.
AGGF - Funzionario responsabile	NR (recupero pregresso)