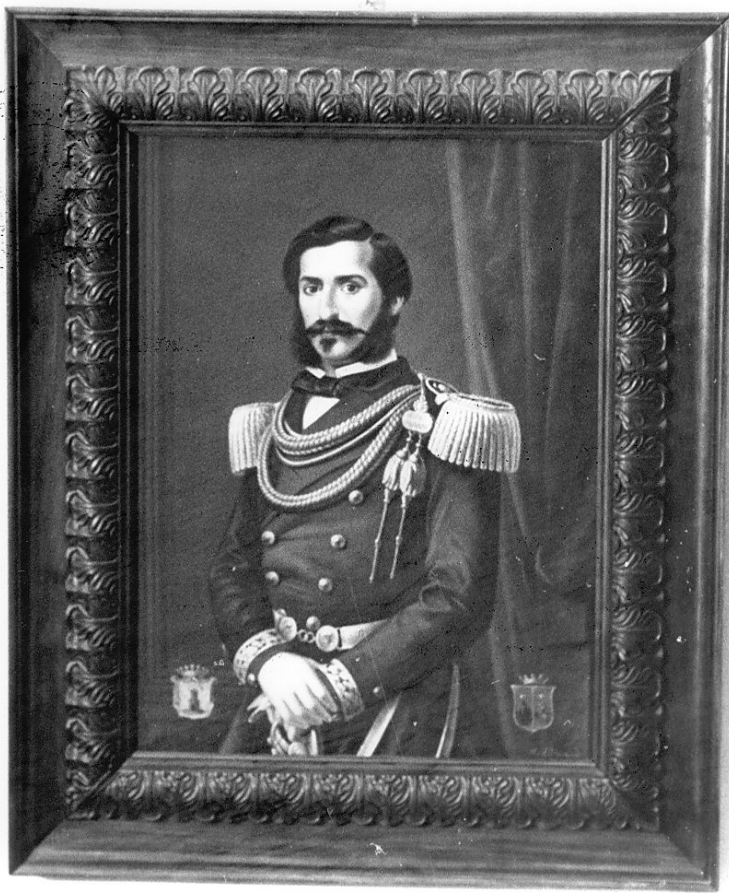


SCHEDA



CD - CODICI

TSK - Tipo scheda	OA
LIR - Livello ricerca	C
NCT - CODICE UNIVOCO	
NCTR - Codice regione	13
NCTN - Numero catalogo generale	00086871
ESC - Ente schedatore	S22
ECP - Ente competente	S107

OG - OGGETTO

OGT - OGGETTO

OGTD - Definizione	dipinto
OGTV - Identificazione	elemento d'insieme

SGT - SOGGETTO

SGTI - Identificazione	ritratto d'uomo
SGTT - Titolo	Ritratto di Silvino Olivieri

LC - LOCALIZZAZIONE GEOGRAFICO-AMMINISTRATIVA

PVC - LOCALIZZAZIONE GEOGRAFICO-AMMINISTRATIVA ATTUALE

PVCS - Stato	Italia
PVCR - Regione	Abruzzo
PVCP - Provincia	PE
PVCC - Comune	Pianella

**LDC - COLLOCAZIONE
SPECIFICA**

UB - UBICAZIONE E DATI PATRIMONIALI

UBO - Ubicazione originaria OR

DT - CRONOLOGIA

DTZ - CRONOLOGIA GENERICA

DTZG - Secolo sec. XIX

DTZS - Frazione di secolo ultimo quarto

DTS - CRONOLOGIA SPECIFICA

DTSI - Da 1875

DTSF - A 1899

DTM - Motivazione cronologia analisi storica

AU - DEFINIZIONE CULTURALE

AUT - AUTORE

**AUTR - Riferimento
all'intervento** esecutore

**AUTM - Motivazione
dell'attribuzione** firma

AUTN - Nome scelto Marchiani Enrico

AUTA - Dati anagrafici notizie 1825-1880

AUTH - Sigla per citazione 00000033

MT - DATI TECNICI

MTC - Materia e tecnica tela/ pittura a olio

MIS - MISURE

MISA - Altezza 140

MISL - Larghezza 114

CO - CONSERVAZIONE

STC - STATO DI CONSERVAZIONE

**STCC - Stato di
conservazione** buono

DA - DATI ANALITICI

DES - DESCRIZIONE

**DESO - Indicazioni
sull'oggetto** Il nobiluomo è rappresentato in alta uniforme militare argentina e poggia le mani sull'elsa della spada.

DESI - Codifica Iconclass NR (recupero pregresso)

**DESS - Indicazioni sul
soggetto** NR (recupero pregresso)

STM - STEMMI, EMBLEMI, MARCHI

**STMC - Classe di
appartenenza** arme

STMQ - Qualificazione gentilizia

STMI - Identificazione Olivieri

STMP - Posizione in basso a destra

STMD - Descrizione NR (recupero pregresso)

NSC - Notizie storico-critiche

Silvino Olivieri è qui rappresentato in uniforme militare perchè era stato proclamato "Eroe nazionale" argentino come tale è ricordato anche da B. Croce. L'autore del dipinto è sempre E. Marchiani che ritrae l'eroe in un atteggiamento di solenne severità, come richiede il suo ruolo.

TU - CONDIZIONE GIURIDICA E VINCOLI**ACQ - ACQUISIZIONE**

ACQT - Tipo acquisizione successione

ACQD - Data acquisizione 1994

CDG - CONDIZIONE GIURIDICA

CDGG - Indicazione generica proprietà privata

DO - FONTI E DOCUMENTI DI RIFERIMENTO**FTA - DOCUMENTAZIONE FOTOGRAFICA**

FTAX - Genere documentazione allegata

FTAP - Tipo fotografia b/n

FTAN - Codice identificativo SBAAAS AQ 208844

BIB - BIBLIOGRAFIA

BIBX - Genere bibliografia di confronto

BIBA - Autore Iezzi G.

BIBD - Anno di edizione 1911

AD - ACCESSO AI DATI**ADS - SPECIFICHE DI ACCESSO AI DATI**

ADSP - Profilo di accesso 3

ADSM - Motivazione scheda di bene non adeguatamente sorvegliabile

CM - COMPILAZIONE**CMP - COMPILAZIONE**

CMPD - Data 1993

CMPN - Nome Molisani R. M.

FUR - Funzionario responsabile Tropea C.

RVM - TRASCRIZIONE PER INFORMATIZZAZIONE

RVMD - Data 2005

RVMN - Nome ARTPAST

AGG - AGGIORNAMENTO - REVISIONE

AGGD - Data 1997

AGGN - Nome Molisani R. M.

AGGF - Funzionario responsabile NR (recupero pregresso)

AGG - AGGIORNAMENTO - REVISIONE

AGGD - Data 2005

AGGN - Nome ARTPAST/ Ludovici E.

AGGF - Funzionario responsabile NR (recupero pregresso)