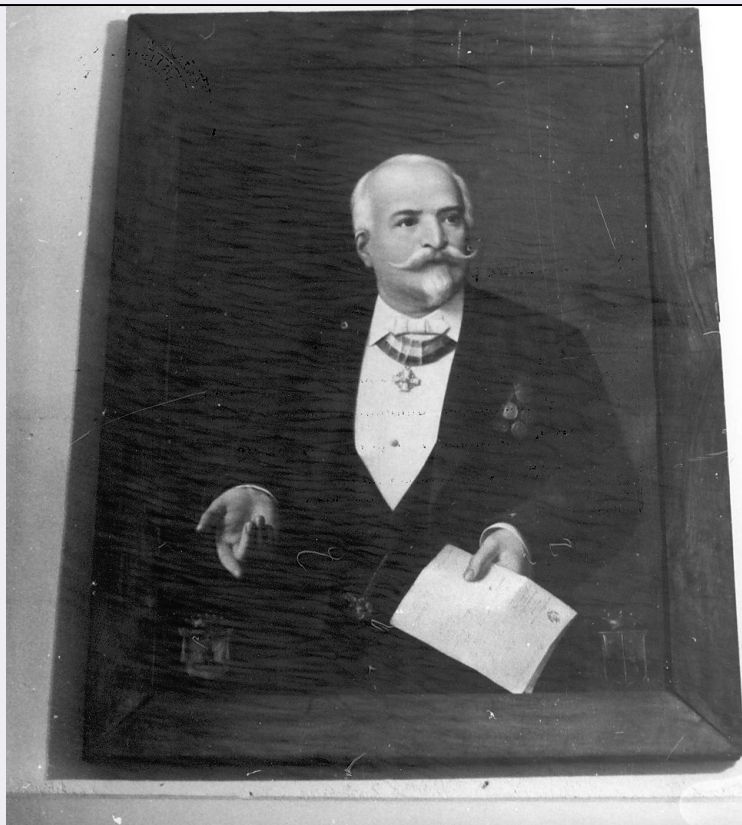


# SCHEDA



## CD - CODICI

TSK - Tipo scheda	OA
LIR - Livello ricerca	C
<b>NCT - CODICE UNIVOCO</b>	
NCTR - Codice regione	13
NCTN - Numero catalogo generale	00086901
ESC - Ente schedatore	S22
ECP - Ente competente	S107

## OG - OGGETTO

<b>OGT - OGGETTO</b>	
OGTD - Definizione	dipinto
<b>SGT - SOGGETTO</b>	
SGTI - Identificazione	ritratto d'uomo
SGTT - Titolo	ritratto di nobiluomo della famiglia Olivieri

## LC - LOCALIZZAZIONE GEOGRAFICO-AMMINISTRATIVA

### PVC - LOCALIZZAZIONE GEOGRAFICO-AMMINISTRATIVA ATTUALE

PVCS - Stato	Italia
PVCR - Regione	Abruzzo
PVCP - Provincia	PE
PVCC - Comune	Pianella

### LDC - COLLOCAZIONE SPECIFICA

## UB - UBICAZIONE E DATI PATRIMONIALI

<b>UBO - Ubicazione originaria</b>	OR
------------------------------------	----

## **DT - CRONOLOGIA**

### **DTZ - CRONOLOGIA GENERICA**

<b>DTZG - Secolo</b>	sec. XIX
<b>DTZS - Frazione di secolo</b>	ultimo quarto

### **DTS - CRONOLOGIA SPECIFICA**

<b>DTSI - Da</b>	1875
<b>DTSF - A</b>	1899
<b>DTM - Motivazione cronologia</b>	analisi storica

## **AU - DEFINIZIONE CULTURALE**

### **AUT - AUTORE**

<b>AUTR - Riferimento all'intervento</b>	esecutore
<b>AUTM - Motivazione dell'attribuzione</b>	firma
<b>AUTN - Nome scelto</b>	Marchiani Enrico
<b>AUTA - Dati anagrafici</b>	notizie 1825-1880
<b>AUTH - Sigla per citazione</b>	00000033

## **MT - DATI TECNICI**

<b>MTC - Materia e tecnica</b>	tela/ pittura a olio
--------------------------------	----------------------

### **MIS - MISURE**

<b>MISA - Altezza</b>	110
<b>MISL - Larghezza</b>	80

## **CO - CONSERVAZIONE**

### **STC - STATO DI CONSERVAZIONE**

<b>STCC - Stato di conservazione</b>	buono
--------------------------------------	-------

## **DA - DATI ANALITICI**

### **DES - DESCRIZIONE**

<b>DESO - Indicazioni sull'oggetto</b>	Il nobiluomo è rappresentato in piedi, con la giacca ricca di medaglie onorifiche. Con la mano sinistra mostra una lettera con lo stemma del Regio Governo.
<b>DESI - Codifica Iconclass</b>	NR (recupero pregresso)
<b>DESS - Indicazioni sul soggetto</b>	NR (recupero pregresso)

### **STM - STEMMI, EMBLEMI, MARCHI**

<b>STMC - Classe di appartenenza</b>	arme
<b>STMQ - Qualificazione</b>	gentilizia
<b>STMI - Identificazione</b>	Olivieri
<b>STMP - Posizione</b>	in basso a sinistra
<b>STMD - Descrizione</b>	NR (recupero pregresso)

<b>NSC - Notizie storico-critiche</b>	Il nobiluomo apparteneva alla famiglia Olivieri, ma nonostante le importanti onorificenze che ostenta nel dipinto, non è stato identificato. Il quadro non è firmato, ma è possibile attribuirlo con
---------------------------------------	--

sicurezza alla mano di Enrico Marchiani, autore di altri ritratti simili e coevi, per questa casata.

## TU - CONDIZIONE GIURIDICA E VINCOLI

### ACQ - ACQUISIZIONE

ACQT - Tipo acquisizione      successione

ACQD - Data acquisizione      1994

### CDG - CONDIZIONE GIURIDICA

CDGG - Indicazione  
generica      proprietà privata

## DO - FONTI E DOCUMENTI DI RIFERIMENTO

### FTA - DOCUMENTAZIONE FOTOGRAFICA

FTAX - Genere      documentazione allegata

FTAP - Tipo      fotografia b/n

FTAN - Codice identificativo      SBAAAS AQ 208874

### BIB - BIBLIOGRAFIA

BIBX - Genere      bibliografia di confronto

BIBA - Autore      Iezzi G.

BIBD - Anno di edizione      1911

## AD - ACCESSO AI DATI

### ADS - SPECIFICHE DI ACCESSO AI DATI

ADSP - Profilo di accesso      3

ADSM - Motivazione      scheda di bene non adeguatamente sorvegliabile

## CM - COMPILAZIONE

### CMP - COMPILAZIONE

CMPD - Data      1993

CMPN - Nome      Molisani R. M.

FUR - Funzionario  
responsabile      Tropea C.

### RVM - TRASCRIZIONE PER INFORMATIZZAZIONE

RVMD - Data      2005

RVMN - Nome      ARTPAST

### AGG - AGGIORNAMENTO - REVISIONE

AGGD - Data      1997

AGGN - Nome      Molisani R. M.

AGGF - Funzionario  
responsabile      NR (recupero pregresso)

### AGG - AGGIORNAMENTO - REVISIONE

AGGD - Data      2005

AGGN - Nome      ARTPAST/ Ludovici E.

AGGF - Funzionario  
responsabile      NR (recupero pregresso)