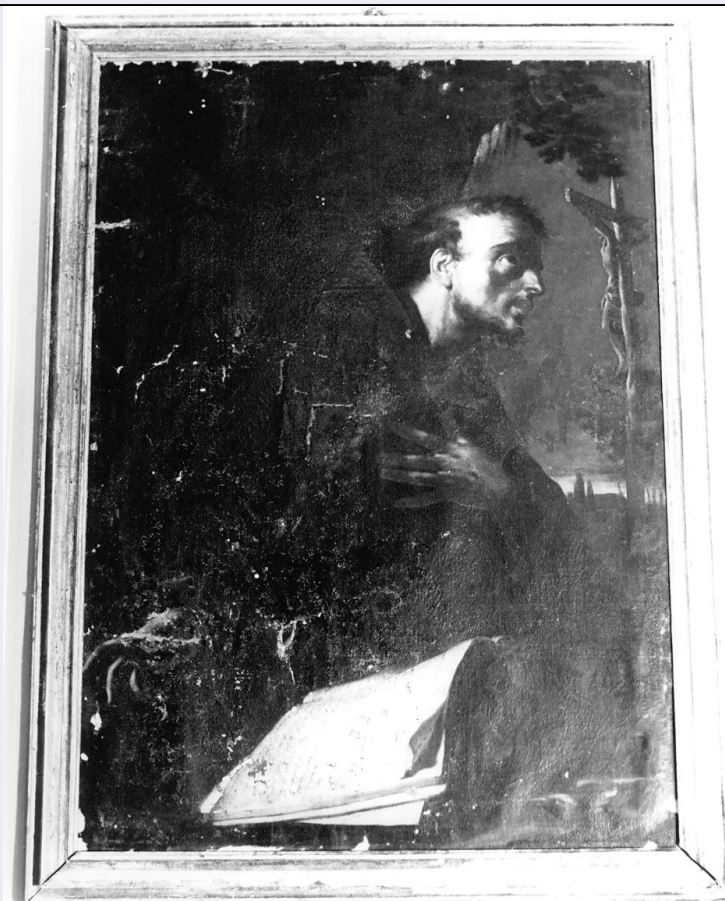


SCHEDA



CD - CODICI

TSK - Tipo scheda OA

LIR - Livello ricerca C

NCT - CODICE UNIVOCO

NCTR - Codice regione 13

NCTN - Numero catalogo generale 00086950

ESC - Ente schedatore S22

ECP - Ente competente S107

OG - OGGETTO

OGT - OGGETTO

OGTD - Definizione dipinto

SGT - SOGGETTO

SGTI - Identificazione San Francesco d'Assisi in preghiera davanti alla croce

LC - LOCALIZZAZIONE GEOGRAFICO-AMMINISTRATIVA

PVC - LOCALIZZAZIONE GEOGRAFICO-AMMINISTRATIVA ATTUALE

PVCS - Stato Italia

PVCR - Regione Abruzzo

PVCP - Provincia PE

PVCC - Comune Pianella

LDC - COLLOCAZIONE

SPECIFICA	
UB - UBICAZIONE E DATI PATRIMONIALI	
UBO - Ubicazione originaria	OR
DT - CRONOLOGIA	
DTZ - CRONOLOGIA GENERICA	
DTZG - Secolo	sec. XVII
DTS - CRONOLOGIA SPECIFICA	
DTSI - Da	1600
DTSF - A	1699
DTM - Motivazione cronologia	analisi stilistica
AU - DEFINIZIONE CULTURALE	
AUT - AUTORE	
AUTS - Riferimento all'autore	maniera
AUTR - Riferimento all'intervento	esecutore
AUTM - Motivazione dell'attribuzione	analisi stilistica
AUTN - Nome scelto	Barbieri Giovan Francesco detto Guercino
AUTA - Dati anagrafici	1591/ 1666
AUTH - Sigla per citazione	00000075
MT - DATI TECNICI	
MTC - Materia e tecnica	tela/ pittura a olio
MIS - MISURE	
MISA - Altezza	129
MISL - Larghezza	93
CO - CONSERVAZIONE	
STC - STATO DI CONSERVAZIONE	
STCC - Stato di conservazione	discreto
STCS - Indicazioni specifiche	piccole cadute di colore
DA - DATI ANALITICI	
DES - DESCRIZIONE	
DESO - Indicazioni sull'oggetto	Il dipinto raffigura S. Francesco nel suo speco, in adorazione del Crocifisso. Accanto a lui è posato il libro della Regola. A destra, sullo sfondo, si intravede un paesaggio campestre.
DESI - Codifica Iconclass	NR (recupero pregresso)
DESS - Indicazioni sul soggetto	NR (recupero pregresso)
	Il dipinto si colloca nell'ambito della vasta produzione a carattere devozionale della scuola emiliana seicentesca. La figura di S. Francesco viene presentata in atteggiamento orante e meditativo, accanto al libro della Regola, secondo quell'iconografia largamente diffusasi dal periodo controriformistico. L'opera, di semplice impostazione compositiva, è caratterizzata da un uso della luce

NSC - Notizie storico-critiche		duttilmente volta a ricercare suggestivi effetti chiaroscurali di marca caravaggesca, che investe in particoare il viso e le mani del Santo e il libro, nonchè lo scorcio di paesaggio che si apre sul fondo creando un brano di intenso lirismo. I caratteri tipologici e stilistici del S. Francesco, gli effetti luministici e i valori cromatici lasciano ipotizzare che l'autore del dipinto sia un artista di scuola emiliana, assai vicino alla maniera guercininiana e carraccesca.
TU - CONDIZIONE GIURIDICA E VINCOLI		
ACQ - ACQUISIZIONE		
ACQT - Tipo acquisizione	successione	
ACQD - Data acquisizione	1994	
CDG - CONDIZIONE GIURIDICA		
CDGG - Indicazione generica	proprietà privata	
DO - FONTI E DOCUMENTI DI RIFERIMENTO		
FTA - DOCUMENTAZIONE FOTOGRAFICA		
FTAX - Genere	documentazione allegata	
FTAP - Tipo	fotografia b/n	
FTAN - Codice identificativo	SBAAAS AQ 208923	
BIB - BIBLIOGRAFIA		
BIBX - Genere	bibliografia di confronto	
BIBA - Autore	Autori Vari	
BIBD - Anno di edizione	1984	
AD - ACCESSO AI DATI		
ADS - SPECIFICHE DI ACCESSO AI DATI		
ADSP - Profilo di accesso	3	
ADSM - Motivazione	scheda di bene non adeguatamente sorvegliabile	
CM - COMPILAZIONE		
CMP - COMPILAZIONE		
CMPD - Data	1993	
CMPN - Nome	De Tommaso L.	
FUR - Funzionario responsabile	Tropea C.	
RVM - TRASCRIZIONE PER INFORMATIZZAZIONE		
RVMD - Data	2005	
RVMN - Nome	ARTPAST	
AGG - AGGIORNAMENTO - REVISIONE		
AGGD - Data	1997	
AGGN - Nome	De Tommaso L.	
AGGF - Funzionario responsabile	NR (recupero pregresso)	
AGG - AGGIORNAMENTO - REVISIONE		
AGGD - Data	2005	
AGGN - Nome	ARTPAST/ Ludovici E.	
AGGF - Funzionario		

responsabile	NR (recupero pregresso)
---------------------	-------------------------