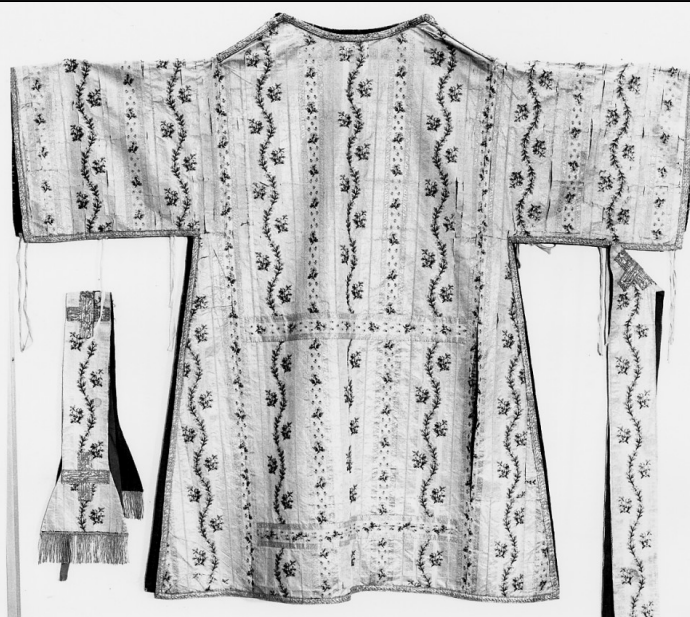


SCHEDA



CD - CODICI

TSK - Tipo scheda OA

LIR - Livello ricerca C

NCT - CODICE UNIVOCO

NCTR - Codice regione 13

NCTN - Numero catalogo generale 00027592

ESC - Ente schedatore S22

ECP - Ente competente S107

RV - RELAZIONI

RVE - STRUTTURA COMPLESSA

RVEL - Livello 1

RVER - Codice bene radice 1300027592

OG - OGGETTO

OGT - OGGETTO

OGTD - Definizione pianeta

OGTV - Identificazione elemento d'insieme

LC - LOCALIZZAZIONE GEOGRAFICO-AMMINISTRATIVA

PVC - LOCALIZZAZIONE GEOGRAFICO-AMMINISTRATIVA ATTUALE

PVCS - Stato Italia

PVCR - Regione Abruzzo

PVCP - Provincia PE

PVCC - Comune Penne

LDC - COLLOCAZIONE SPECIFICA

LDCT - Tipologia palazzo

LDCQ - Qualificazione vescovile

LDCU - Denominazione spazio viabilistico Piazza Duomo

LDCM - Denominazione raccolta	Museo Civico Diocesano
LDCS - Specifiche	Sala esposizione. Sezione arredi liturgici
LA - ALTRE LOCALIZZAZIONI GEOGRAFICO-AMMINISTRATIVE	
TCL - Tipo di localizzazione	luogo di provenienza
PRV - LOCALIZZAZIONE GEOGRAFICO-AMMINISTRATIVA	
PRVR - Regione	Abruzzo
PRVP - Provincia	PE
PRVC - Comune	Penne
PRL - Altra località	Cattedrale di Santa Maria degli Angeli
PRC - COLLOCAZIONE SPECIFICA	
PRCT - Tipologia	chiesa
PRCQ - Qualificazione	cattedrale
PRCD - Denominazione	Cattedrale di San Massimo
PRCS - Specifiche	interno
DT - CRONOLOGIA	
DTZ - CRONOLOGIA GENERICA	
DTZG - Secolo	sec. XVIII
DTS - CRONOLOGIA SPECIFICA	
DTSI - Da	1700
DTSV - Validità	post
DTSF - A	1780
DTSL - Validità	ante
DTM - Motivazione cronologia	analisi stilistica
AU - DEFINIZIONE CULTURALE	
ATB - AMBITO CULTURALE	
ATBD - Denominazione	manifattura italiana
ATBM - Motivazione dell'attribuzione	analisi stilistica
AAT - Altre attribuzioni	manifattura francese
MT - DATI TECNICI	
MTC - Materia e tecnica	seta/ pékin/ broccatura
MIS - MISURE	
MISA - Altezza	110
MISL - Larghezza	72
CO - CONSERVAZIONE	
STC - STATO DI CONSERVAZIONE	
STCC - Stato di conservazione	cattivo
STCS - Indicazioni specifiche	Numerose fessurazioni anche a distanza inferiori al cm. Orditi di pelo in gran parte scomparsi; numerosi rammendi. Decoloramento provocato dall'esposizione ai Raggi U. V.
DA - DATI ANALITICI	
DES - DESCRIZIONE	

DESO - Indicazioni sull'oggetto	Il parato e' composto da pianeta, due tonacelle, due stole, tre manipoli. I galloni che seguono la spartitura delle colonne e delle toghe sono idealmente segnati con le righe verticali. Lo stesso tessuto ricorre anche nelle fasce orizzontali che dividono le toghe. Il galloncino dei bordi e' in argento lamellare e seta gialla. Galloni decorati con motivo floreale seguono le croci degli accessori rifiniti con frangia in argento dorato filato. Fodera in tafettas rossa. Sotto fodera in tela dilino a quadretti celeste, azzurra e avorio. Il pekin è laminato e broccato. MOD. DEC.: Impostazione verticale deta da bande parallele differenziate ed alternate. Nella banda più larga sono disposti un esile tralcio fiorito con andamento lievemente ondulante e piccoli mazzi di fiori nelle anse, diversamente orientati. Nell'altra, minuscoli fiorellini si lternano a fiori con gambo sinuoso, in successione verticale. Colori: fondo avorio; decorazione oro, verde e marrone.
DESI - Codifica Iconclass	NR (recupero pregresso)
DESS - Indicazioni sul soggetto	NR (recupero pregresso)
NSC - Notizie storico-critiche	Tipologia decorativa del disegno data da elementi sinuosi col nome di disegni 'a meandri' la cui massima diffusione e' da collocarsi attornoagli anni 70 del XVIII secolo. Si assiste ad un progressivo rimpicciolimento degli ornamenti floreali ed una conseguente evidenziazione dei fondi a struttura geometrica. Le righe verticali diventano struttura portante e risultano evidenziate dalla raffinatissima tecnica di esecuzione. Il parato presenta caratteristiche di confezionamento simili ad alcune pianete site nella sala di esposizione dei paramenti sacri del museo.
TU - CONDIZIONE GIURIDICA E VINCOLI	
CDG - CONDIZIONE GIURIDICA	
CDGG - Indicazione generica	proprietà Stato
CDGS - Indicazione specifica	Comune di Penne - Pescara
DO - FONTI E DOCUMENTI DI RIFERIMENTO	
FTA - DOCUMENTAZIONE FOTOGRAFICA	
FTAX - Genere	documentazione allegata
FTAP - Tipo	fotografia b/n
FTAN - Codice identificativo	SBAAAS AQ 106343
AD - ACCESSO AI DATI	
ADS - SPECIFICHE DI ACCESSO AI DATI	
ADSP - Profilo di accesso	1
ADSM - Motivazione	scheda contenente dati liberamente accessibili
CM - COMPILAZIONE	
CMP - COMPILAZIONE	
CMPD - Data	1990
CMPN - Nome	Giovacchini E.
FUR - Funzionario responsabile	Tropea C.
RVM - TRASCRIZIONE PER INFORMATIZZAZIONE	
RVMD - Data	1990

RVMN - Nome	L. 84/90
AGG - AGGIORNAMENTO - REVISIONE	
AGGD - Data	1993
AGGN - Nome	Fiore S.
AGGF - Funzionario responsabile	NR (recupero pregresso)
AGG - AGGIORNAMENTO - REVISIONE	
AGGD - Data	2005
AGGN - Nome	ARTPAST/ Ambrogio L.
AGGF - Funzionario responsabile	NR (recupero pregresso)
AN - ANNOTAZIONI	
OSS - Osservazioni	Fondo taffetas formato da un ordito, una trama con più capi (gros) e una trama supplementare in argento lamellare. Le bande verticali eseguite in cannelè da un ordito di pelo rosa e avorio sono interrotte ogni sei passate di trama da una lamina in argento dorato. Tali orditi sono disposti in modo da creare delicate sfumature. I motivi floreali sono eseguite con trame broccate. ORDITO DI FONDO: Materia (seta, 1 capo, l. t. S); Riduzione 28/cm, legamento 28/cm; Colore avorio. TRAMA DI FONDO: Materia (seta, più capi, l. t. S); Riduzione 17/cm, supplementare 17/cm; Colore avorio, supplementare argento e oro. TRAMA BROCCATA: Materia (seta, seta ondata e argento dorato, filato e lamellare); Riduzione 17/cm; Colore argento, oro, verde e marrone.