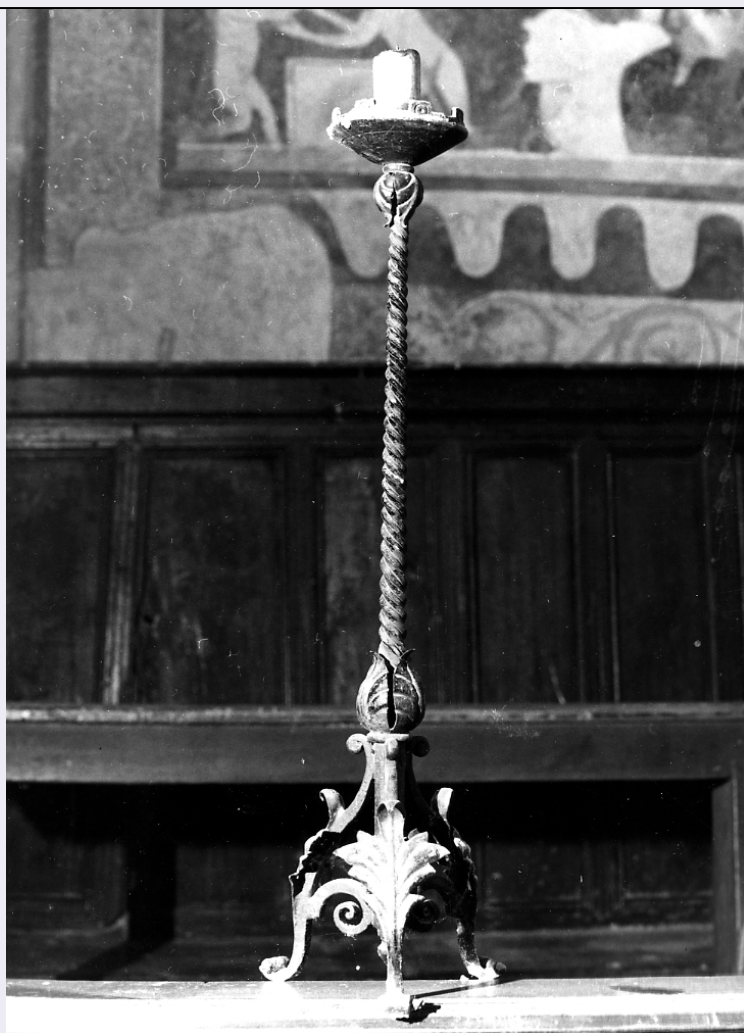


# SCHEDA



## CD - CODICI

TSK - Tipo scheda OA

LIR - Livello ricerca C

### NCT - CODICE UNIVOCO

NCTR - Codice regione 13

NCTN - Numero catalogo  
generale 00014408

ESC - Ente schedatore S22

ECP - Ente competente S107

## RV - RELAZIONI

### RSE - RELAZIONI DIRETTE

RSER - Tipo relazione scheda contenitore

RSET - Tipo scheda A

## OG - OGGETTO

### OGT - OGGETTO

OGTD - Definizione candelabro

OGTV - Identificazione opera isolata

## LC - LOCALIZZAZIONE GEOGRAFICO-AMMINISTRATIVA

PVC - LOCALIZZAZIONE GEOGRAFICO-AMMINISTRATIVA ATTUALE

|   |  |
|---|--|
| PVCS - Stato  | Italia   |
| PVCR - Regione                                      | Abruzzo  |
| PVCP - Provincia                                    | AQ   |
| PVCC - Comune                                       | Fossa  |
| LDC - COLLOCAZIONE SPECIFICA                        |  |
| LA - ALTRE LOCALIZZAZIONI GEOGRAFICO-AMMINISTRATIVE |  |
| TCL - Tipo di localizzazione                        | luogo di provenienza   |
| PRV - LOCALIZZAZIONE GEOGRAFICO-AMMINISTRATIVA      |  |
| PRVR - Regione                                      | Abruzzo  |
| PRVP - Provincia                                    | AQ   |
| PRVC - Comune                                       | Fossa  |
| PRC - COLLOCAZIONE SPECIFICA                        |  |
| DT - CRONOLOGIA                                     |  |
| DTZ - CRONOLOGIA GENERICA                           |  |
| DTZG - Secolo                                       | sec. I   |
| DTS - CRONOLOGIA SPECIFICA                          |  |
| DTSI - Da   | 0001   |
| DTSF - A  | 0001   |
| DTM - Motivazione cronologia                        | analisi stilistica   |
| AU - DEFINIZIONE CULTURALE                          |  |
| ATB - AMBITO CULTURALE                              |  |
| ATBD - Denominazione                                | bottega Italia centrale  |
| ATBM - Motivazione dell'attribuzione                | analisi stilistica   |
| MT - DATI TECNICI                                   |  |
| MTC - Materia e tecnica                             | ferro/ battitura   |
| MIS - MISURE  |  |
| MISA - Altezza                                      | 83   |
| MISL - Larghezza                                    | 44   |
| MISD - Diametro                                     | 38   |
| CO - CONSERVAZIONE                                  |  |
| STC - STATO DI CONSERVAZIONE                        |  |
| STCC - Stato di conservazione                       | buono  |
| DA - DATI ANALITICI                                 |  |
| DES - DESCRIZIONE                                   |  |
| DESO - Indicazioni sull'oggetto                     | Candelabro di ferro battuto con la base decorata con motivi a foglie. La parte superiore è lavorata a torciglione. |
| DESI - Codifica Iconclass                           | NR (recupero pregresso)  |
| DESS - Indicazioni sul soggetto                     | NR (recupero pregresso)  |
| TU - CONDIZIONE GIURIDICA E VINCOLI                 |  |

|   |  |
|---|--|
| <b>CDG - CONDIZIONE GIURIDICA</b>               |  |
| <b>CDGG - Indicazione generica</b>              | detenzione Ente religioso cattolico            |
| <b>DO - FONTI E DOCUMENTI DI RIFERIMENTO</b>    |  |
| <b>FTA - DOCUMENTAZIONE FOTOGRAFICA</b>         |  |
| <b>FTAX - Genere</b>                            | documentazione allegata                        |
| <b>FTAP - Tipo</b>                              | fotografia b/n                                 |
| <b>FTAN - Codice identificativo</b>             | SBAAAS AQ 1836                                 |
| <b>AD - ACCESSO AI DATI</b>                     |  |
| <b>ADS - SPECIFICHE DI ACCESSO AI DATI</b>      |  |
| <b>ADSP - Profilo di accesso</b>                | 3  |
| <b>ADSM - Motivazione</b>                       | scheda di bene non adeguatamente sorvegliabile |
| <b>CM - COMPILAZIONE</b>                        |  |
| <b>CMP - COMPILAZIONE</b>                       |  |
| <b>CMPD - Data</b>                              | 1995   |
| <b>CMPN - Nome</b>                              | Felicetti G.                                   |
| <b>FUR - Funzionario responsabile</b>           | Tropea C.                                      |
| <b>RVM - TRASCRIZIONE PER INFORMATIZZAZIONE</b> |  |
| <b>RVMD - Data</b>                              | 2005   |
| <b>RVMN - Nome</b>                              | REGIONE ABRUZZO-CRBC SULMONA (SANTILLI E.)     |
| <b>AGG - AGGIORNAMENTO - REVISIONE</b>          |  |
| <b>AGGD - Data</b>                              | 2005   |
| <b>AGGN - Nome</b>                              | ARTPAST/ Marcelli S.                           |
| <b>AGGF - Funzionario responsabile</b>          | NR (recupero pregresso)                        |
| <b>AN - ANNOTAZIONI</b>                         |  |