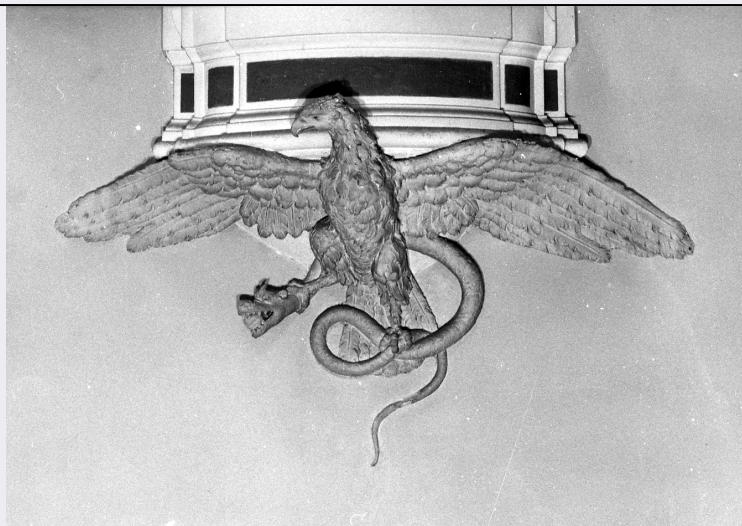


SCHEDA



CD - CODICI

TSK - Tipo scheda OA

LIR - Livello ricerca C

NCT - CODICE UNIVOCO

NCTR - Codice regione 13

NCTN - Numero catalogo generale 00035953

ESC - Ente schedatore S22

ECP - Ente competente S107

OG - OGGETTO

OGT - OGGETTO

OGTD - Definizione scultura

OGTV - Identificazione opera isolata

SGT - SOGGETTO

SGTI - Identificazione Sant'Ambrogio

SGTT - Titolo Sant'Ambrogio

LC - LOCALIZZAZIONE GEOGRAFICO-AMMINISTRATIVA

PVC - LOCALIZZAZIONE GEOGRAFICO-AMMINISTRATIVA ATTUALE

PVCS - Stato Italia

PVCR - Regione Abruzzo

PVCP - Provincia AQ

PVCC - Comune L'Aquila

LDC - COLLOCAZIONE SPECIFICA

DT - CRONOLOGIA

DTZ - CRONOLOGIA GENERICA

DTZG - Secolo sec. XVIII

DTS - CRONOLOGIA SPECIFICA

DTSI - Da 1700

DTSF - A 1799

DTM - Motivazione cronologia	analisi stilistica
-------------------------------------	--------------------

AU - DEFINIZIONE CULTURALE

AUT - AUTORE

AUTS - Riferimento all'autore	attribuito
AUTR - Riferimento all'intervento	esecutore
AUTM - Motivazione dell'attribuzione	documentazione
AUTN - Nome scelto	Cornacchini Agostino
AUTA - Dati anagrafici	1683-1685/ 1740
AUTH - Sigla per citazione	00000121

MT - DATI TECNICI

MTC - Materia e tecnica	pietra
--------------------------------	--------

MIS - MISURE

MISA - Altezza	290
MISL - Larghezza	100

CO - CONSERVAZIONE

STC - STATO DI CONSERVAZIONE

STCC - Stato di conservazione	buono
--------------------------------------	-------

DA - DATI ANALITICI

DES - DESCRIZIONE

DESO - Indicazioni sull'oggetto	Il Santo Vescovo, rappresentato frontalmente in piedi su un piccolo basamento marmoreo circolare e modanato, ha il viso incorniciato da corte ondulate ciocche di capelli e fluente barba bipartita sul mento. Un'ampia tunica, stretta in vita, gli avvolge il corpo; un manto trattenuto da una borchia gli copre le spalle lasciando intravedere le mani. Sul capo ha la mitria. La statua è inserita in una nicchia al di sotto della quale è un'aquila che, ad ali spiegate, regge fra gli artigli un serpente.
DESI - Codifica Iconclass	NR (recupero pregresso)
DESS - Indicazioni sul soggetto	NR (recupero pregresso)

TU - CONDIZIONE GIURIDICA E VINCOLI

CDG - CONDIZIONE GIURIDICA

CDGG - Indicazione generica	proprietà privata
------------------------------------	-------------------

DO - FONTI E DOCUMENTI DI RIFERIMENTO

FTA - DOCUMENTAZIONE FOTOGRAFICA

FTAX - Genere	documentazione allegata
FTAP - Tipo	fotografia b/n
FTAN - Codice identificativo	SBAAAS AQ 38211

FTA - DOCUMENTAZIONE FOTOGRAFICA

FTAX - Genere	documentazione allegata
FTAP - Tipo	fotografia b/n

AD - ACCESSO AI DATI**ADS - SPECIFICHE DI ACCESSO AI DATI****ADSP - Profilo di accesso** 3**ADSM - Motivazione** scheda di bene non adeguatamente sorvegliabile**CM - COMPILAZIONE****CMP - COMPILAZIONE****CMPD - Data** 1985**CMPN - Nome** Marrone M. R.**FUR - Funzionario responsabile** Tropea C.**RVM - TRASCRIZIONE PER INFORMATIZZAZIONE****RVMD - Data** 2005**RVMN - Nome** ARTPAST/ Marcelli S.**AGG - AGGIORNAMENTO - REVISIONE****AGGD - Data** 2005**AGGN - Nome** ARTPAST/ Marcelli S.**AGGF - Funzionario responsabile** NR (recupero pregresso)