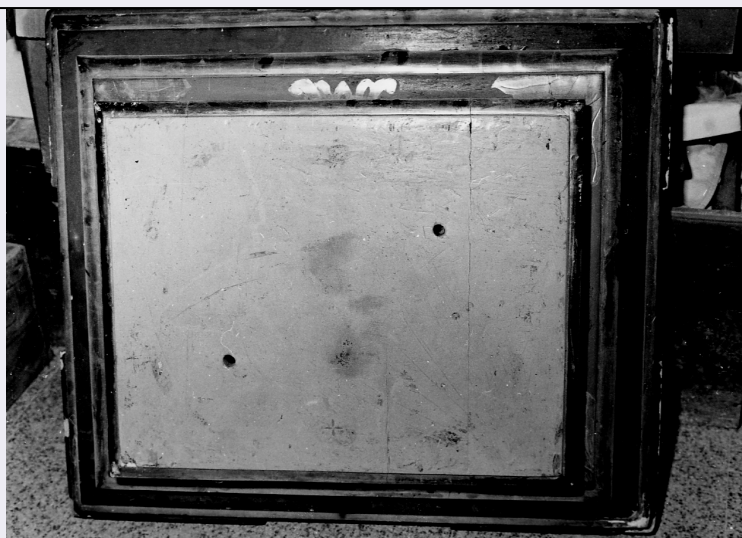


# SCHEDA



## CD - CODICI

TSK - Tipo scheda	OA
LIR - Livello ricerca	I
NCT - CODICE UNIVOCO	
NCTR - Codice regione	13
NCTN - Numero catalogo generale	00185902
ESC - Ente schedatore	S22
ECP - Ente competente	S107

## OG - OGGETTO

OGT - OGGETTO	
OGTD - Definizione	base

## LC - LOCALIZZAZIONE GEOGRAFICO-AMMINISTRATIVA

### PVC - LOCALIZZAZIONE GEOGRAFICO-AMMINISTRATIVA ATTUALE

PVCS - Stato	Italia
PVCR - Regione	Abruzzo
PVCP - Provincia	AQ
PVCC - Comune	L'Aquila

### LDC - COLLOCAZIONE SPECIFICA

## DT - CRONOLOGIA

### DTZ - CRONOLOGIA GENERICA

DTZG - Secolo	sec. XIX
---------------	----------

### DTS - CRONOLOGIA SPECIFICA

DTSI - Da	1800
DTSV - Validità	post
DTSF - A	1899
DTSL - Validità	ante
DTM - Motivazione cronologia	analisi stilistica

## AU - DEFINIZIONE CULTURALE

<b>ATB - AMBITO CULTURALE</b>	
<b>ATBD - Denominazione</b>	ambito Italia centrale
<b>ATBM - Motivazione dell'attribuzione</b>	analisi stilistica
<b>MT - DATI TECNICI</b>	
<b>MTC - Materia e tecnica</b>	legno/ doratura/ pittura
<b>MIS - MISURE</b>	
<b>MISA - Altezza</b>	27
<b>MISL - Larghezza</b>	90
<b>MISP - Profondità</b>	77.5
<b>CO - CONSERVAZIONE</b>	
<b>STC - STATO DI CONSERVAZIONE</b>	
<b>STCC - Stato di conservazione</b>	NR (recupero pregresso)
<b>DA - DATI ANALITICI</b>	
<b>DES - DESCRIZIONE</b>	
<b>DESO - Indicazioni sull'oggetto</b>	d. n. r.
<b>DESI - Codifica Iconclass</b>	NR (recupero pregresso)
<b>DESS - Indicazioni sul soggetto</b>	NR (recupero pregresso)
<b>TU - CONDIZIONE GIURIDICA E VINCOLI</b>	
<b>CDG - CONDIZIONE GIURIDICA</b>	
<b>CDGG - Indicazione generica</b>	proprietà Ente religioso cattolico
<b>DO - FONTI E DOCUMENTI DI RIFERIMENTO</b>	
<b>FTA - DOCUMENTAZIONE FOTOGRAFICA</b>	
<b>FTAX - Genere</b>	documentazione allegata
<b>FTAP - Tipo</b>	fotografia b/n
<b>FTAN - Codice identificativo</b>	SBAAAS AQ 234572
<b>AD - ACCESSO AI DATI</b>	
<b>ADS - SPECIFICHE DI ACCESSO AI DATI</b>	
<b>ADSP - Profilo di accesso</b>	3
<b>ADSM - Motivazione</b>	scheda di bene non adeguatamente sorvegliabile
<b>CM - COMPILAZIONE</b>	
<b>CMP - COMPILAZIONE</b>	
<b>CMPD - Data</b>	1997
<b>CMPN - Nome</b>	Marrone M.R.
<b>FUR - Funzionario responsabile</b>	Tropea C.
<b>RVM - TRASCRIZIONE PER INFORMATIZZAZIONE</b>	
<b>RVMD - Data</b>	2002
<b>RVMN - Nome</b>	REGIONE ABRUZZO-CRBC SULMONA (SANTILLI E.)
<b>AGG - AGGIORNAMENTO - REVISIONE</b>	

<b>AGGD - Data</b>	2005
<b>AGGN - Nome</b>	ARTPAST/ Iannella D.
<b>AGGF - Funzionario responsabile</b>	NR (recupero pregresso)