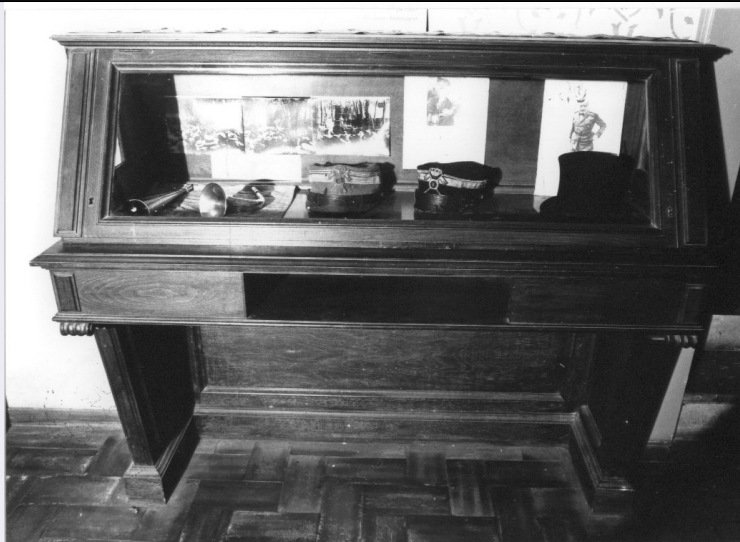


SCHEDA



CD - CODICI

TSK - Tipo scheda	OA
LIR - Livello ricerca	P
NCT - CODICE UNIVOCO	
NCTR - Codice regione	13
NCTN - Numero catalogo generale	00065301
ESC - Ente schedatore	S22
ECP - Ente competente	S107

OG - OGGETTO

OGT - OGGETTO	
OGTD - Definizione	berretto
OGTV - Identificazione	serie

QNT - QUANTITA'

QNTN - Numero	3
---------------	---

LC - LOCALIZZAZIONE GEOGRAFICO-AMMINISTRATIVA

PVC - LOCALIZZAZIONE GEOGRAFICO-AMMINISTRATIVA ATTUALE

PVCS - Stato	Italia
PVCR - Regione	Abruzzo
PVCP - Provincia	PE
PVCC - Comune	Pescara

LDC - COLLOCAZIONE SPECIFICA

LDCT - Tipologia	casa
LDCN - Denominazione	Casa Gabriele D'Annunzio
LDCU - Denominazione spazio viabilistico	Casa Natale di Gabriele D'Annunzio, 65100, Pescara (PE)
LDCS - Specifiche	Interno.

UB - UBICAZIONE E DATI PATRIMONIALI

UBO - Ubicazione originaria	OR
-----------------------------	----

LA - ALTRE LOCALIZZAZIONI GEOGRAFICO-AMMINISTRATIVE

TCL - Tipo di localizzazione	luogo di provenienza
-------------------------------------	----------------------

PRV - LOCALIZZAZIONE GEOGRAFICO-AMMINISTRATIVA

PRVR - Regione	Lombardia
-----------------------	-----------

PRVP - Provincia	BS
-------------------------	----

PRVC - Comune	Gardone Riviera
----------------------	-----------------

PRC - COLLOCAZIONE SPECIFICA

PRCT - Tipologia	casa
-------------------------	------

PRCD - Denominazione	Fondazione Vittoriale
-----------------------------	-----------------------

DT - CRONOLOGIA**DTZ - CRONOLOGIA GENERICA**

DTZG - Secolo	sec. XX
----------------------	---------

DTS - CRONOLOGIA SPECIFICA

DTSI - Da	1900
------------------	------

DTSV - Validità	post
------------------------	------

DTSF - A	1949
-----------------	------

DTSL - Validità	ante
------------------------	------

DTM - Motivazione cronologia	analisi stilistica
-------------------------------------	--------------------

AU - DEFINIZIONE CULTURALE**ATB - AMBITO CULTURALE**

ATBD - Denominazione	ambito Italia centrale
-----------------------------	------------------------

ATBM - Motivazione dell'attribuzione	analisi stilistica
---	--------------------

MT - DATI TECNICI

MTC - Materia e tecnica	lana/ panno
--------------------------------	-------------

MIS - MISURE

MISR - Mancanza	MNR
------------------------	-----

CO - CONSERVAZIONE**STC - STATO DI CONSERVAZIONE**

STCC - Stato di conservazione	discreto
--------------------------------------	----------

DA - DATI ANALITICI**DES - DESCRIZIONE**

DESO - Indicazioni sull'oggetto	1) Berretto della divisa da tenente colonnello 1918. 2) Berretto della divisa da maggiore 1917. 3) Cilindro.
--	--

DESI - Codifica Iconclass	NR (recupero pregresso)
----------------------------------	-------------------------

DESS - Indicazioni sul soggetto	NR (recupero pregresso)
--	-------------------------

TU - CONDIZIONE GIURIDICA E VINCOLI**CDG - CONDIZIONE GIURIDICA**

CDGG - Indicazione generica	proprietà Stato
------------------------------------	-----------------

CDGS - Indicazione specifica	NR (recupero pregresso)
-------------------------------------	-------------------------

DO - FONTI E DOCUMENTI DI RIFERIMENTO**FTA - DOCUMENTAZIONE FOTOGRAFICA**

FTAX - Genere	documentazione allegata
----------------------	-------------------------

FTAP - Tipo	fotografia b/n
--------------------	----------------

FTAN - Codice identificativo	SBAAAS AQ 207168
-------------------------------------	------------------

FTA - DOCUMENTAZIONE FOTOGRAFICA

FTAX - Genere	documentazione allegata
----------------------	-------------------------

FTAP - Tipo	fotografia b/n
--------------------	----------------

FTAN - Codice identificativo	SBAAAS AQ 207169
-------------------------------------	------------------

FTA - DOCUMENTAZIONE FOTOGRAFICA

FTAX - Genere	documentazione allegata
----------------------	-------------------------

FTAP - Tipo	fotografia b/n
--------------------	----------------

FTAN - Codice identificativo	SBAAAS AQ 207170
-------------------------------------	------------------

FTA - DOCUMENTAZIONE FOTOGRAFICA

FTAX - Genere	documentazione allegata
----------------------	-------------------------

FTAP - Tipo	fotografia b/n
--------------------	----------------

FTAN - Codice identificativo	SBAAAS AQ 207171
-------------------------------------	------------------

AD - ACCESSO AI DATI**ADS - SPECIFICHE DI ACCESSO AI DATI**

ADSP - Profilo di accesso	1
----------------------------------	---

ADSM - Motivazione	scheda contenente dati liberamente accessibili
---------------------------	--

CM - COMPILAZIONE**CMP - COMPILAZIONE**

CMPD - Data	1993
--------------------	------

CMPN - Nome	Molisani M. R.
--------------------	----------------

FUR - Funzionario responsabile	Tropea C.
---------------------------------------	-----------

RVM - TRASCRIZIONE PER INFORMATIZZAZIONE

RVMD - Data	2005
--------------------	------

RVMN - Nome	ARTPAST/ Ambrogio L.
--------------------	----------------------

AGG - AGGIORNAMENTO - REVISIONE

AGGD - Data	2005
--------------------	------

AGGN - Nome	ARTPAST/ Ambrogio L.
--------------------	----------------------

AGGF - Funzionario responsabile	NR (recupero pregresso)
--	-------------------------