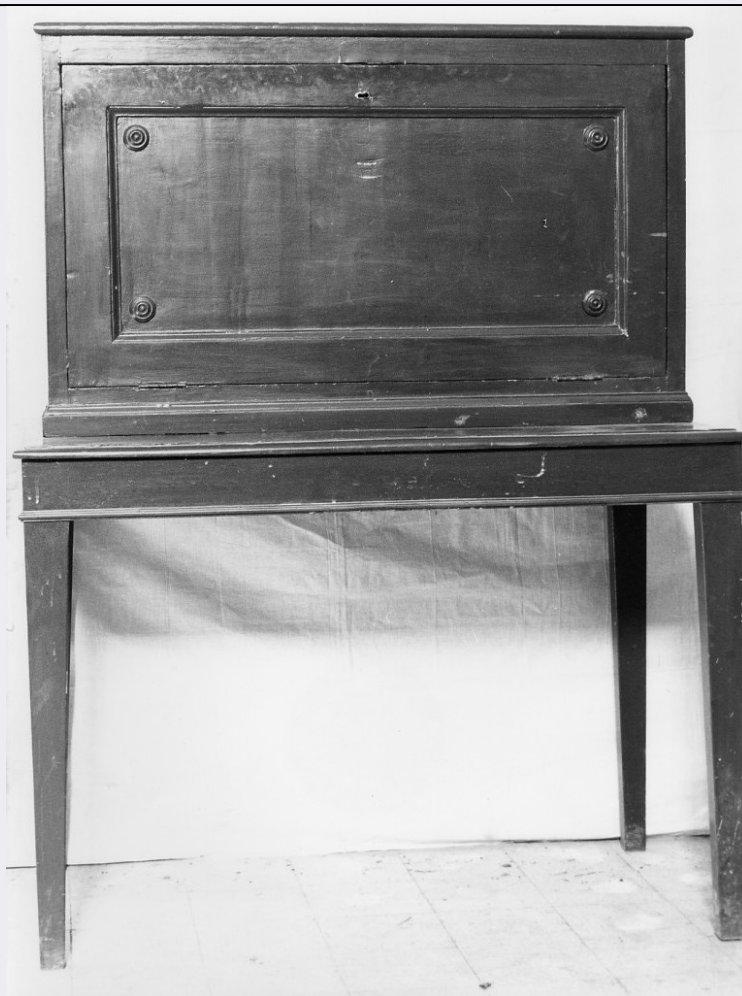


SCHEDA



CD - CODICI

TSK - Tipo scheda OA

LIR - Livello ricerca C

NCT - CODICE UNIVOCO

NCTR - Codice regione 13

NCTN - Numero catalogo
generale 00034876

ESC - Ente schedatore S22

ECP - Ente competente S107

OG - OGGETTO

OGT - OGGETTO

OGTD - Definizione mobile

OGTV - Identificazione opera isolata

LC - LOCALIZZAZIONE GEOGRAFICO-AMMINISTRATIVA

PVC - LOCALIZZAZIONE GEOGRAFICO-AMMINISTRATIVA ATTUALE

PVCS - Stato Italia

PVCR - Regione Abruzzo

PVCP - Provincia AQ

PVCC - Comune L'Aquila

LDC - COLLOCAZIONE

SPECIFICA	
DT - CRONOLOGIA	
DTZ - CRONOLOGIA GENERICA	
DTZG - Secolo	secc. XIX/ XX
DTS - CRONOLOGIA SPECIFICA	
DTSI - Da	1800
DTSF - A	1999
DTM - Motivazione cronologia	analisi stilistica
AU - DEFINIZIONE CULTURALE	
ATB - AMBITO CULTURALE	
ATBD - Denominazione	bottega Italia centrale
ATBM - Motivazione dell'attribuzione	analisi stilistica
MT - DATI TECNICI	
MTC - Materia e tecnica	legno/ pittura
MIS - MISURE	
MISA - Altezza	147
MISL - Larghezza	113
MISP - Profondità	64
CO - CONSERVAZIONE	
STC - STATO DI CONSERVAZIONE	
STCC - Stato di conservazione	buono
DA - DATI ANALITICI	
DES - DESCRIZIONE	
DESO - Indicazioni sull'oggetto	Il mobile è costituito da un tavolo sormontato da un armadietto con ribaltina decorata da quattro tondini.
DESI - Codifica Iconclass	NR (recupero pregresso)
DESS - Indicazioni sul soggetto	NR (recupero pregresso)
NSC - Notizie storico-critiche	Il tavolo che costituisce la parte inferiore del mobile è stato aggiunto dall'attuale parroco. Probabilmente il corpo superiore proviene da un'altro mobile facente parte dell'arredo della sagrestia e risalente ai secoli XIX- XX. Sul tutto è stata recentemente passata una mano di vernice sintetica.
TU - CONDIZIONE GIURIDICA E VINCOLI	
CDG - CONDIZIONE GIURIDICA	
CDGG - Indicazione generica	detenzione Ente religioso cattolico
DO - FONTI E DOCUMENTI DI RIFERIMENTO	
FTA - DOCUMENTAZIONE FOTOGRAFICA	
FTAX - Genere	documentazione allegata
FTAP - Tipo	fotografia b/n
FTAN - Codice identificativo	ISBAAAS AQ 210860
AD - ACCESSO AI DATI	

ADS - SPECIFICHE DI ACCESSO AI DATI**ADSP - Profilo di accesso**

3

ADSM - Motivazione

scheda di bene non adeguatamente sorvegliabile

CM - COMPILAZIONE**CMP - COMPILAZIONE****CMPD - Data**

1982

CM PN - Nome

Toraldo F.

**FUR - Funzionario
responsabile**

Tropea C.

RVM - TRASCRIZIONE PER INFORMATIZZAZIONE**RVMD - Data**

1990

RVMN - Nome

CONSORZIO IRIS (L. 84/90)

AGG - AGGIORNAMENTO - REVISIONE**AGGD - Data**

2005

AGGN - Nome

ARTPAST/ Marcelli S.

**AGGF - Funzionario
responsabile**

NR (recupero pregresso)