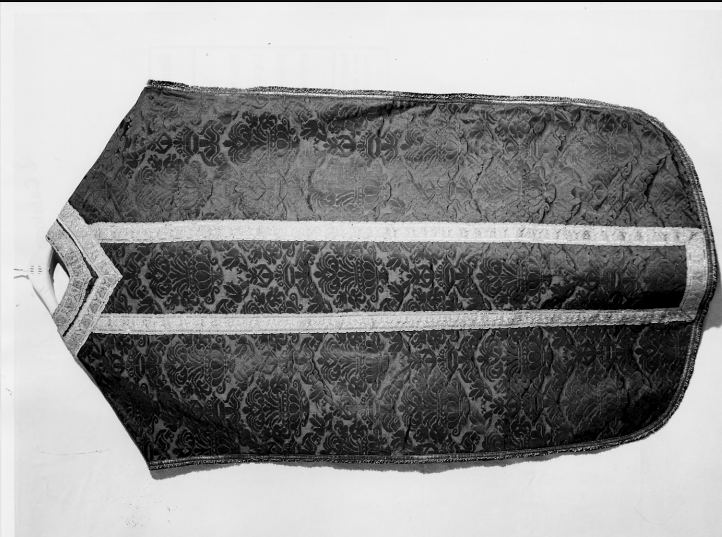


SCHEDA



CD - CODICI

TSK - Tipo scheda	OA
LIR - Livello ricerca	C
NCT - CODICE UNIVOCO	
NCTR - Codice regione	13
NCTN - Numero catalogo generale	00027868
ESC - Ente schedatore	S22
ECP - Ente competente	S107

RV - RELAZIONI

RVE - STRUTTURA COMPLESSA

RVEL - Livello	1
RVER - Codice bene radice	1300027868

RSE - RELAZIONI DIRETTE

RSER - Tipo relazione	scheda contenitore
RSET - Tipo scheda	A

OG - OGGETTO

OGT - OGGETTO

OGTD - Definizione	pianeta
OGTV - Identificazione	elemento d'insieme

LC - LOCALIZZAZIONE GEOGRAFICO-AMMINISTRATIVA

PVC - LOCALIZZAZIONE GEOGRAFICO-AMMINISTRATIVA ATTUALE

PVCS - Stato	Italia
PVCR - Regione	Abruzzo
PVCP - Provincia	AQ
PVCC - Comune	L'Aquila

LDC - COLLOCAZIONE SPECIFICA

UB - UBICAZIONE E DATI PATRIMONIALI

UBO - Ubicazione originaria	OR
DT - CRONOLOGIA	
DTZ - CRONOLOGIA GENERICA	
DTZG - Secolo	secc. XVI/ XVII
DTZS - Frazione di secolo	fine/inizio
DTS - CRONOLOGIA SPECIFICA	
DTSI - Da	1590
DTSV - Validità	post
DTSF - A	1610
DTSL - Validità	ante
DTM - Motivazione cronologia	analisi stilistica
AU - DEFINIZIONE CULTURALE	
ATB - AMBITO CULTURALE	
ATBD - Denominazione	manifattura italiana
ATBR - Riferimento all'intervento	esecutore
ATBM - Motivazione dell'attribuzione	analisi stilistica
MT - DATI TECNICI	
MTC - Materia e tecnica	seta/ damasco
MIS - MISURE	
MISA - Altezza	121.5
MISL - Larghezza	71
CO - CONSERVAZIONE	
STC - STATO DI CONSERVAZIONE	
STCC - Stato di conservazione	buono
DA - DATI ANALITICI	
DES - DESCRIZIONE	
DESO - Indicazioni sull'oggetto	Vedi scheda madre.
DESI - Codifica Iconclass	NR (recupero pregresso)
DESS - Indicazioni sul soggetto	NR (recupero pregresso)
NSC - Notizie storico-critiche	IL MOTIVO DELL'ANFORA VIENE INTRODOTTO NEL SEC. XVI IN SOSTITUZIONE DI QUELLO QUATTROCENTESCO DELLA MELAGRANA. L'IMPOSTAZIONE DEL DISEGNO AD OVALI RICORRE NELLA TRADIZIONE TESSILE ITALIANA GIA' A PARTIRE DAL SECOLO XIV E DIVENTA SUPPORTO CARATTERIZZANTE E COSTANTE DURANTE IL CINQUECENTO ETUTTO IL SEICENTO. RISPETTO ALLE TIPOLOGIE AFFINI, IL NOSTRO TESSUTO SI PRESENTA ANCORA LEGATO A STILEMI CINQUECENTESCHI COME AD ESEMPIO GLI STELICHE FORMANO L'OVALE. UNA PIANETA CON STOLA E MANIPOLO CHE ESIBISCE UN MOTIVO DECORATIVO IDENTICO SI CONSERVA NELLA SAGRESTIA DELLA CATTEDRALE DIS. PELINO IN CORFINIO, L'AQUILA

TU - CONDIZIONE GIURIDICA E VINCOLI

CDG - CONDIZIONE GIURIDICA

CDGG - Indicazione generica

detenzione Ente religioso cattolico

DO - FONTI E DOCUMENTI DI RIFERIMENTO

FTA - DOCUMENTAZIONE FOTOGRAFICA

FTAX - Genere

documentazione allegata

FTAP - Tipo

fotografia b/n

FTAN - Codice identificativo

SBAAAS AQ 106796

AD - ACCESSO AI DATI

ADS - SPECIFICHE DI ACCESSO AI DATI

ADSP - Profilo di accesso

3

ADSM - Motivazione

scheda di bene non adeguatamente sorvegliabile

CM - COMPILAZIONE

CMP - COMPILAZIONE

CMPD - Data

1986

CMPN - Nome

Di Persia M.G.

FUR - Funzionario responsabile

Tropea C.

RVM - TRASCRIZIONE PER INFORMATIZZAZIONE

RVMD - Data

2005

RVMN - Nome

REGIONE ABRUZZO-CRBC SULMONA (SANTILLI E.)

AGG - AGGIORNAMENTO - REVISIONE

AGGD - Data

1991

AGGN - Nome

Giovacchini E.

AGGF - Funzionario responsabile

NR (recupero pregresso)

AGG - AGGIORNAMENTO - REVISIONE

AGGD - Data

2005

AGGN - Nome

ARTPAST/ Iannella D.

AGGF - Funzionario responsabile

NR (recupero pregresso)

AN - ANNOTAZIONI