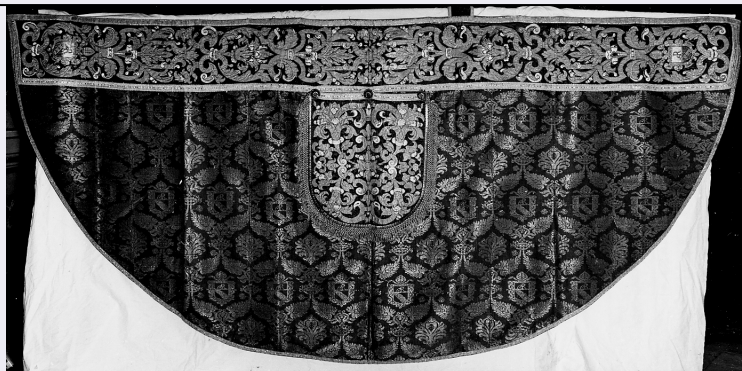


SCHEDA



CD - CODICI

TSK - Tipo scheda	OA
LIR - Livello ricerca	C
NCT - CODICE UNIVOCO	
NCTR - Codice regione	13
NCTN - Numero catalogo generale	00215718
ESC - Ente schedatore	S22
ECP - Ente competente	S107

RV - RELAZIONI

RVE - STRUTTURA COMPLESSA

RVEL - Livello 0

RSE - RELAZIONI DIRETTE

RSER - Tipo relazione scheda contenitore

RSET - Tipo scheda A

OG - OGGETTO

OGT - OGGETTO

OGTD - Definizione paramento liturgico

OGTV - Identificazione insieme

QNT - QUANTITA'

QNTN - Numero 12

LC - LOCALIZZAZIONE GEOGRAFICO-AMMINISTRATIVA

PVC - LOCALIZZAZIONE GEOGRAFICO-AMMINISTRATIVA ATTUALE

PVCS - Stato Italia

PVCR - Regione Abruzzo

PVCP - Provincia AQ

PVCC - Comune L'Aquila

LDC - COLLOCAZIONE SPECIFICA

DT - CRONOLOGIA**DTZ - CRONOLOGIA GENERICA**

DTZG - Secolo sec. XVI

DTZS - Frazione di secolo fine

DTS - CRONOLOGIA SPECIFICA

DTSI - Da 1590

DTSV - Validità post

DTSF - A 1599

DTSL - Validità ante

DTM - Motivazione cronologia bibliografia

AU - DEFINIZIONE CULTURALE**ATB - AMBITO CULTURALE**

ATBD - Denominazione manifattura italiana

ATBM - Motivazione dell'attribuzione analisi stilistica

MT - DATI TECNICI

MTC - Materia e tecnica seta/ damasco

MIS - MISURE

MISV - Varie PIVIALE 108 x 78

MISV - Varie PIANETA 117x140

MISV - Varie STOLA 21x246

MISV - Varie MANIPOLO 21x92

MISV - Varie GALLONE 2.5

MISV - Varie GALLONE 2

MISV - Varie GALLONE 3

MISV - Varie FRANGIA 3

MISV - Varie RAPPORTO DISEGNO 35.5x24

CO - CONSERVAZIONE**STC - STATO DI CONSERVAZIONE**

STCC - Stato di conservazione buono

STCS - Indicazioni specifiche SEGNI DI CONSUNZIONE SUL RECTO DELLE PIANETE, PICCOLE REINTEGRAZIONI.

DA - DATI ANALITICI**DES - DESCRIZIONE**

DESO - Indicazioni

NATURA DOCUMENTO: LA FODERA DI DUE PIANETE E' IN SETA GIALLA E RICOPRE QUELLA IN FAGLIA NOCCIOLA, MENTRE PER LA TERZA E' IN FAGLIA CELESTE. GALLONE IN LAMINA DORATA A DISEGNO DI FOGLIE E FIORI STILIZZATI. UNA PIANETA E' RIFINITA ESTERNAMENTE DA FRANGIA IN SETA BORDO' CON LAMINA ARGENTATA SU ACCIA DI SETA GIALLO CHIARO. IL CAPINO E LO STOLONE DEL PIVIALE SONO DI STOFFA DIVERSA. DESCRIZIONE DISEGNO: IMPOSTATO SULLA MAGLIA OGIVALE FORMATA DA GROSSE FOGLIE SINUOSE; AI PUNTI TANGENZIALI UNA CORONA. AL CENTRO DI OGNI MAGLIA SI ALTERNANO UN

sull'oggetto	<p> FIORE ED UNO STEMMA CON SCUDO TRONCATO, NEL CUI CAMPO INFERIORE E' UNA COLONNA A BANDE DI COLORE CELESTE E ARGENTO ED IN QUELLO SUPERIORE IL MONOGRAMMA M.R.. LO SCUDO E' CONTORNATO DA UN MOTIVO A FORMA DI S E SORMONTATO DA MITRA. IL DISEGNO DELLO STOLONE, AD APPLICAZIONE, E' A CANDELABRA E INCLUDE, ALLE DUE ESTREMITA' LO SCUDO CHE SI RIPETE SUL MANTO, QUELLO DEL CAPINO E' DATO DA RAMI INTRECCIATI CON FOGLIE. (SEGUE IN OSSERVAZIONI) </p>
DESI - Codifica Iconclass	NR (recupero pregresso)
DESS - Indicazioni sul soggetto	NR (recupero pregresso)
STM - STEMMI, EMBLEMI, MARCHI	
STMC - Classe di appartenenza	stemma
STMQ - Qualificazione	vescovile
STMI - Identificazione	DE RACCIACCARIS
STMP - Posizione	SULLO SCUDO DEL PARATA
STMD - Descrizione	M.R.
NSC - Notizie storico-critiche	<p> MOLTO PROBABILMENTE IL MONOGRAMMA M.R., PRESENTE SULLO SCUDO DEL PARATO, SI RIFERISCE A MARIANO DE RACCIACCARIS, VESCOVO DELL'AQUILA DAL 1579 AL 1592. </p>
TU - CONDIZIONE GIURIDICA E VINCOLI	
CDG - CONDIZIONE GIURIDICA	
CDGG - Indicazione generica	detenzione Ente religioso cattolico
DO - FONTI E DOCUMENTI DI RIFERIMENTO	
FTA - DOCUMENTAZIONE FOTOGRAFICA	
FTAX - Genere	documentazione allegata
FTAP - Tipo	fotografia b/n
FTAN - Codice identificativo	SBAAAS AQ 248789
FTA - DOCUMENTAZIONE FOTOGRAFICA	
FTAX - Genere	documentazione allegata
FTAP - Tipo	fotografia b/n
FTA - DOCUMENTAZIONE FOTOGRAFICA	
FTAX - Genere	documentazione allegata
FTAP - Tipo	fotografia b/n
FTA - DOCUMENTAZIONE FOTOGRAFICA	
FTAX - Genere	documentazione allegata
FTAP - Tipo	fotografia b/n
BIB - BIBLIOGRAFIA	

BIBX - Genere	bibliografia di confronto
BIBA - Autore	EQUIZI G.
BIBD - Anno di edizione	1957
BIBN - V., pp., nn.	P. 48
AD - ACCESSO AI DATI	
ADS - SPECIFICHE DI ACCESSO AI DATI	
ADSP - Profilo di accesso	3
ADSM - Motivazione	scheda di bene non adeguatamente sorvegliabile
CM - COMPILAZIONE	
CMP - COMPILAZIONE	
CMPD - Data	1986
CMPN - Nome	Di Persia M.G.
FUR - Funzionario responsabile	Tropea C.
RVM - TRASCRIZIONE PER INFORMATIZZAZIONE	
RVMD - Data	2005
RVMN - Nome	REGIONE ABRUZZO-CRBC SULMONA (SANTILLI E.)
AGG - AGGIORNAMENTO - REVISIONE	
AGGD - Data	2005
AGGN - Nome	ARTPAST/ Iannella D.
AGGF - Funzionario responsabile	NR (recupero pregresso)
AN - ANNOTAZIONI	