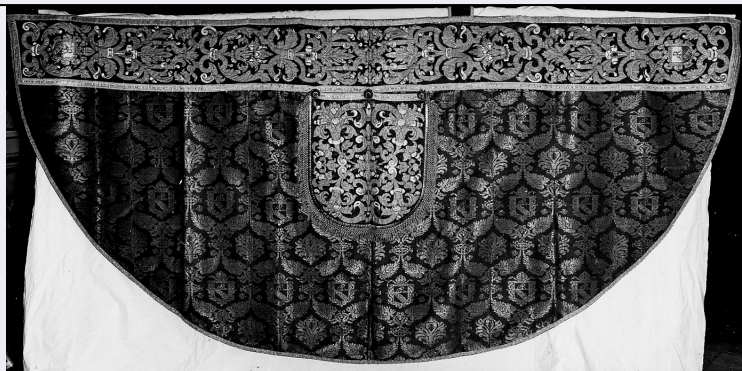


SCHEDA



CD - CODICI

TSK - Tipo scheda	OA
LIR - Livello ricerca	C
NCT - CODICE UNIVOCO	
NCTR - Codice regione	13
NCTN - Numero catalogo generale	00215718
ESC - Ente schedatore	S22
ECP - Ente competente	S107

RV - RELAZIONI

RVE - STRUTTURA COMPLESSA

RVEL - Livello	1
RVER - Codice bene radice	1300215718

RSE - RELAZIONI DIRETTE

RSER - Tipo relazione	scheda contenitore
RSET - Tipo scheda	A

OG - OGGETTO

OGT - OGGETTO

OGTD - Definizione	piviale
--------------------	---------

LC - LOCALIZZAZIONE GEOGRAFICO-AMMINISTRATIVA

PVC - LOCALIZZAZIONE GEOGRAFICO-AMMINISTRATIVA ATTUALE

PVCS - Stato	Italia
PVCR - Regione	Abruzzo
PVCP - Provincia	AQ
PVCC - Comune	L'Aquila

LDC - COLLOCAZIONE SPECIFICA

DT - CRONOLOGIA

DTZ - CRONOLOGIA GENERICA

DTZG - Secolo	sec. XVI
DTZS - Frazione di secolo	fine
DTS - CRONOLOGIA SPECIFICA	
DTSI - Da	1590
DTSV - Validità	post
DTSF - A	1599
DTSL - Validità	ante
DTM - Motivazione cronologia	bibliografia
AU - DEFINIZIONE CULTURALE	
ATB - AMBITO CULTURALE	
ATBD - Denominazione	manifattura italiana
ATBM - Motivazione dell'attribuzione	analisi stilistica
MT - DATI TECNICI	
MTC - Materia e tecnica	seta/ damasco
MIS - MISURE	
MISA - Altezza	108
MISL - Larghezza	78
CO - CONSERVAZIONE	
STC - STATO DI CONSERVAZIONE	
STCC - Stato di conservazione	buono
STCS - Indicazioni specifiche	SEGNI DI CONSUNZIONE SUL RECTO DELLE PIANETE, PICCOLE REINTEGRAZIONI.
DA - DATI ANALITICI	
DES - DESCRIZIONE	
DESO - Indicazioni sull'oggetto	NATURA DOCUMENTO: LA FODERA DI DUE PIANETE E' IN SETA GIALLA E RICOPRE QUELLA IN FAGLIA NOCCIOLA, MENTRE PER LA TERZA E' IN FAGLIA CELESTE. GALLONE IN LAMINA DORATA A DISEGNO DI FOGLIE E FIORI STILIZZATI. UNA PIANETA E' RIFINITA ESTERNAMENTE DA FRANGIA IN SETA BORDO' CON LAMINA ARGENTATA SU ACCIA DI SETA GIALLO CHIARO. IL CAPINO E LO STOLONE DEL PIVIALE SONO DI STOFFA DIVERSA. DESCRIZIONE DISEGNO: IMPOSTATO SULLA MAGLIA OGIVALE FORMATA DA GROSSE FOGLIE SINUOSE; AI PUNTI TANGENZIALI UNA CORONA. AL CENTRO DI OGNI MAGLIA SI ALTERNANO UN FIORE ED UNO STEMMA CON SCUDO TRONCATO, NEL CUI CAMPO INFERIORE E' UNA COLONNA A BANDE DI COLORE CELESTE E ARGENTO ED IN QUELLO SUPERIORE IL MONOGRAMMA M.R.. LO SCUDO E' CONTORNATO DA UN MOTIVO A FORMA DI S E SORMONTATO DA MITRA. IL DISEGNO DELLO STOLONE, AD APPLICAZIONE, E' A CANDELABRA E INCLUDE, ALLE DUE ESTREMITA' LO SCUDO CHE SI RIPETE SUL MANTO, QUELLO DEL CAPINO E' DATO DA RAMI INTRECCIATI CON FOGLIE. (SEGUE IN OSSERVAZIONI)
DESI - Codifica Iconclass	NR (recupero pregresso)
DESS - Indicazioni sul	

soggetto	NR (recupero pregresso)
NSC - Notizie storico-critiche	MOLTO PROBABILMENTE IL MONOGRAMMA M.R., PRESENTE SULLO SCUDO DEL PARATO, SI RIFERISCE A MARIANO DE RACCIACCARIS, VESCOVO DELL'AQUILA DAL 1579 AL 1592.
TU - CONDIZIONE GIURIDICA E VINCOLI	
CDG - CONDIZIONE GIURIDICA	
CDGG - Indicazione generica	detenzione Ente religioso cattolico
DO - FONTI E DOCUMENTI DI RIFERIMENTO	
FTA - DOCUMENTAZIONE FOTOGRAFICA	
FTAX - Genere	documentazione allegata
FTAP - Tipo	fotografia b/n
FTAN - Codice identificativo	SBAAAS AQ 248789
BIB - BIBLIOGRAFIA	
BIBX - Genere	bibliografia di confronto
BIBA - Autore	EQUIZI G.
BIBD - Anno di edizione	1957
BIBN - V., pp., nn.	P. 48
AD - ACCESSO AI DATI	
ADS - SPECIFICHE DI ACCESSO AI DATI	
ADSP - Profilo di accesso	3
ADSM - Motivazione	scheda di bene non adeguatamente sorvegliabile
CM - COMPILAZIONE	
CMP - COMPILAZIONE	
CMPD - Data	1986
CMPN - Nome	Di Persia M.G.
FUR - Funzionario responsabile	Tropea C.
RVM - TRASCRIZIONE PER INFORMATIZZAZIONE	
RVMD - Data	2005
RVMN - Nome	REGIONE ABRUZZO-CRBC SULMONA (SANTILLI E.)
AGG - AGGIORNAMENTO - REVISIONE	
AGGD - Data	2005
AGGN - Nome	ARTPAST/ Iannella D.
AGGF - Funzionario responsabile	NR (recupero pregresso)
AN - ANNOTAZIONI	