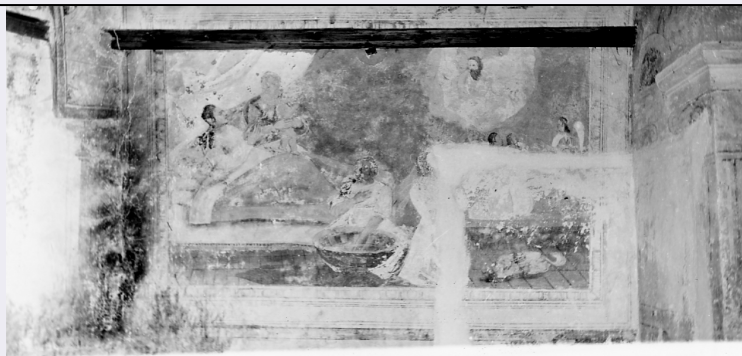


SCHEDA



CD - CODICI

TSK - Tipo scheda	OA
LIR - Livello ricerca	C
NCT - CODICE UNIVOCO	
NCTR - Codice regione	13
NCTN - Numero catalogo generale	00183819
ESC - Ente schedatore	S22
ECP - Ente competente	S107

RV - RELAZIONI

RVE - STRUTTURA COMPLESSA

RVEL - Livello	4
RVER - Codice bene radice	1300183819

OG - OGGETTO

OGT - OGGETTO

OGTD - Definizione	dipinto
--------------------	---------

SGT - SOGGETTO

SGTI - Identificazione	La nascita di San Giovanni
------------------------	----------------------------

LC - LOCALIZZAZIONE GEOGRAFICO-AMMINISTRATIVA

PVC - LOCALIZZAZIONE GEOGRAFICO-AMMINISTRATIVA ATTUALE

PVCS - Stato	Italia
PVCR - Regione	Abruzzo
PVCP - Provincia	AQ
PVCC - Comune	Gagliano Aterno

LDC - COLLOCAZIONE SPECIFICA

DT - CRONOLOGIA

DTZ - CRONOLOGIA GENERICA

DTZG - Secolo	sec. XVI
---------------	----------

DTS - CRONOLOGIA SPECIFICA

DTSI - Da	1500
DTSF - A	1599
DTM - Motivazione cronologia	analisi stilistica
AU - DEFINIZIONE CULTURALE	
ATB - AMBITO CULTURALE	
ATBD - Denominazione	ambito abruzzese
ATBM - Motivazione dell'attribuzione	analisi stilistica
MT - DATI TECNICI	
MTC - Materia e tecnica	muratura/ pittura/ pittura a tempera
MIS - MISURE	
MISA - Altezza	150
MISN - Lunghezza	300
CO - CONSERVAZIONE	
STC - STATO DI CONSERVAZIONE	
STCC - Stato di conservazione	cattivo
DA - DATI ANALITICI	
DES - DESCRIZIONE	
DESO - Indicazioni sull'oggetto	Sulla sinistra si scorge una puerpera affiancata da una fantesca che sorregge l'infante. Altre figure, illeggibili, fanno da contorno alla scena.
DESI - Codifica Iconclass	NR (recupero pregresso)
DESS - Indicazioni sul soggetto	NR (recupero pregresso)
TU - CONDIZIONE GIURIDICA E VINCOLI	
CDG - CONDIZIONE GIURIDICA	
CDGG - Indicazione generica	proprietà Ente religioso cattolico
DO - FONTI E DOCUMENTI DI RIFERIMENTO	
FTA - DOCUMENTAZIONE FOTOGRAFICA	
FTAX - Genere	documentazione allegata
FTAP - Tipo	fotografia b/n
FTAN - Codice identificativo	SBAAAS AQ 232286
AD - ACCESSO AI DATI	
ADS - SPECIFICHE DI ACCESSO AI DATI	
ADSP - Profilo di accesso	3
ADSM - Motivazione	scheda di bene non adeguatamente sorvegliabile
CM - COMPILAZIONE	
CMP - COMPILAZIONE	
CMPD - Data	1985
CMPN - Nome	Balassone F.
FUR - Funzionario responsabile	Tropea C.

RVM - TRASCRIZIONE PER INFORMATIZZAZIONE**RVMD - Data** 1998**RVMN - Nome** Balassone F.**AGG - AGGIORNAMENTO - REVISIONE****AGGD - Data** 1998**AGGN - Nome** Balassone F.**AGGF - Funzionario
responsabile** NR (recupero pregresso)**AGG - AGGIORNAMENTO - REVISIONE****AGGD - Data** 2005**AGGN - Nome** ARTPAST/ Ambrogio L.**AGGF - Funzionario
responsabile** NR (recupero pregresso)