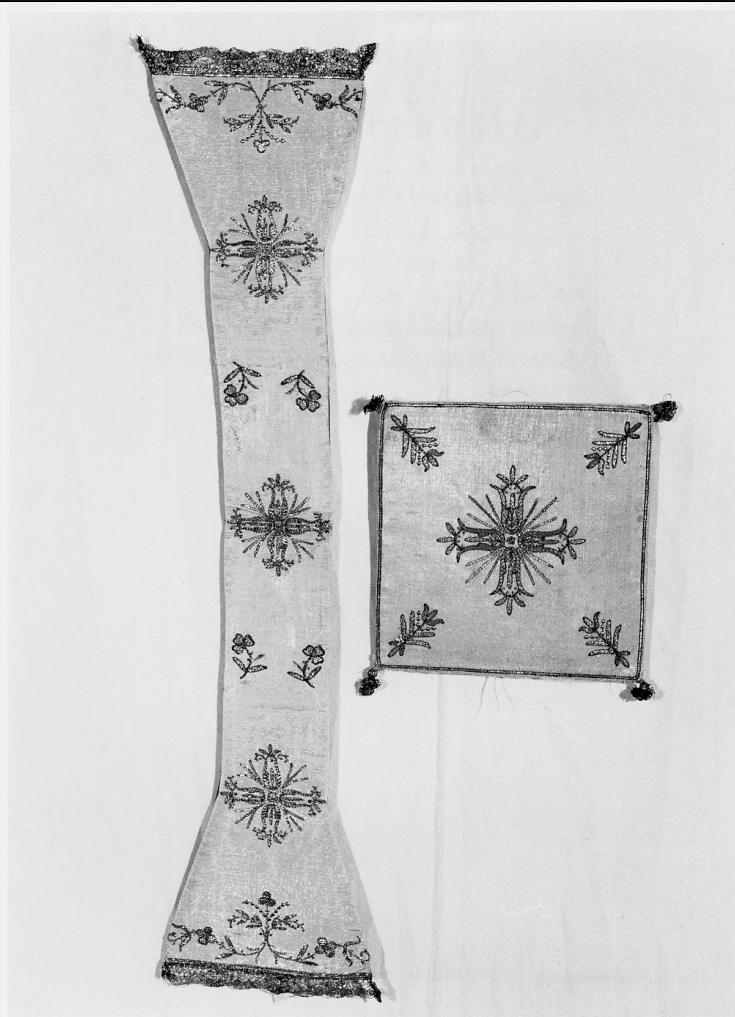


# SCHEDA



## CD - CODICI

TSK - Tipo scheda OA

LIR - Livello ricerca C

### NCT - CODICE UNIVOCO

NCTR - Codice regione 13

NCTN - Numero catalogo generale 00033647

NCTS - Suffisso numero catalogo generale A

ESC - Ente schedatore S22

ECP - Ente competente S107

## OG - OGGETTO

### OGT - OGGETTO

OGTD - Definizione borsa del corporale

## LC - LOCALIZZAZIONE GEOGRAFICO-AMMINISTRATIVA

### PVC - LOCALIZZAZIONE GEOGRAFICO-AMMINISTRATIVA ATTUALE

PVCS - Stato Italia

PVCR - Regione Abruzzo

PVCP - Provincia AQ

PVCC - Comune Sulmona

**LDC - COLLOCAZIONE  
SPECIFICA**

## **UB - UBICAZIONE E DATI PATRIMONIALI**

**UBO - Ubicazione originaria** OR

## **DT - CRONOLOGIA**

### **DTZ - CRONOLOGIA GENERICA**

**DTZG - Secolo** sec. XX

**DTZS - Frazione di secolo** seconda metà

### **DTS - CRONOLOGIA SPECIFICA**

**DTSI - Da** 1950

**DTSF - A** 1999

**DTM - Motivazione cronologia** analisi stilistica

## **AU - DEFINIZIONE CULTURALE**

### **ATB - AMBITO CULTURALE**

**ATBD - Denominazione** manifattura italiana

**ATBM - Motivazione  
dell'attribuzione** analisi stilistica

## **MT - DATI TECNICI**

**MTC - Materia e tecnica** seta/ tessuto/ laminatura/ ricamo

**MTC - Materia e tecnica** oro

**MTC - Materia e tecnica** filo d'argento/ ricamo

### **MIS - MISURE**

**MISA - Altezza** 25.5

**MISL - Larghezza** 26

## **CO - CONSERVAZIONE**

### **STC - STATO DI CONSERVAZIONE**

**STCC - Stato di  
conservazione** discreto

**STCS - Indicazioni  
specifiche** Tessuto di fondo abraso, fodera fessurata, macchie di diversa natura.  
Si rivelano rammendi.

## **DA - DATI ANALITICI**

### **DES - DESCRIZIONE**

**DESO - Indicazioni  
sull'oggetto** I due accessori di parato sono interamente ricamati: il manipolo è guarnito lungo le estremità con trina del sec. XIX, eseguite in oro filato, la busta è profilata da un galloncino in oro filato e conserva nappine dorate poste sugli angoli. La fodera è in taffetas rosso. Modulo decorativo: la busta è decorata con rigidi racemi fioriti posti sugli angoli ed una grande croce raggiata al centro. Costruzione interna del tessuto: Fondo gros costituito da ordito in seta avorio (1 capo, l.t.S, 80/cm) e da trame in seta dello stesso colore (più capi, L. t. S, 14/cm). Ogni trama di fondo è accompagnata da una trama supplementare in argento lamellare legata da ordito di fondo con rapporto 1: 2. Ricamo eseguito in oro filato, lamellare e ondato in punto posato e con applicazioni di canutiglia e paillettes dorate. Cimosà: non rinvenuta.

**DESI - Codifica Iconclass** NR (recupero pregresso)

**DESS - Indicazioni sul**

<b>soggetto</b>	NR (recupero pregresso)
<b>NSC - Notizie storico-critiche</b>	La collocazione cronologica degli accessori, ricamati per uso liturgico è motivata dalla tipologia decorativa dei motivi fitomorfi.
<b>TU - CONDIZIONE GIURIDICA E VINCOLI</b>	
<b>CDG - CONDIZIONE GIURIDICA</b>	
<b>CDGG - Indicazione generica</b>	detenzione Ente religioso cattolico
<b>DO - FONTI E DOCUMENTI DI RIFERIMENTO</b>	
<b>FTA - DOCUMENTAZIONE FOTOGRAFICA</b>	
<b>FTAX - Genere</b>	documentazione allegata
<b>FTAP - Tipo</b>	fotografia b/n
<b>FTAN - Codice identificativo</b>	SBAAAS AQ 107420
<b>AD - ACCESSO AI DATI</b>	
<b>ADS - SPECIFICHE DI ACCESSO AI DATI</b>	
<b>ADSP - Profilo di accesso</b>	3
<b>ADSM - Motivazione</b>	scheda di bene non adeguatamente sorvegliabile
<b>CM - COMPILAZIONE</b>	
<b>CMP - COMPILAZIONE</b>	
<b>CMPD - Data</b>	1994
<b>CMPN - Nome</b>	Giovacchini E.
<b>FUR - Funzionario responsabile</b>	Tropea C.
<b>AGG - AGGIORNAMENTO - REVISIONE</b>	
<b>AGGD - Data</b>	2005
<b>AGGN - Nome</b>	ARTPAST/ Ambrogio L.
<b>AGGF - Funzionario responsabile</b>	NR (recupero pregresso)