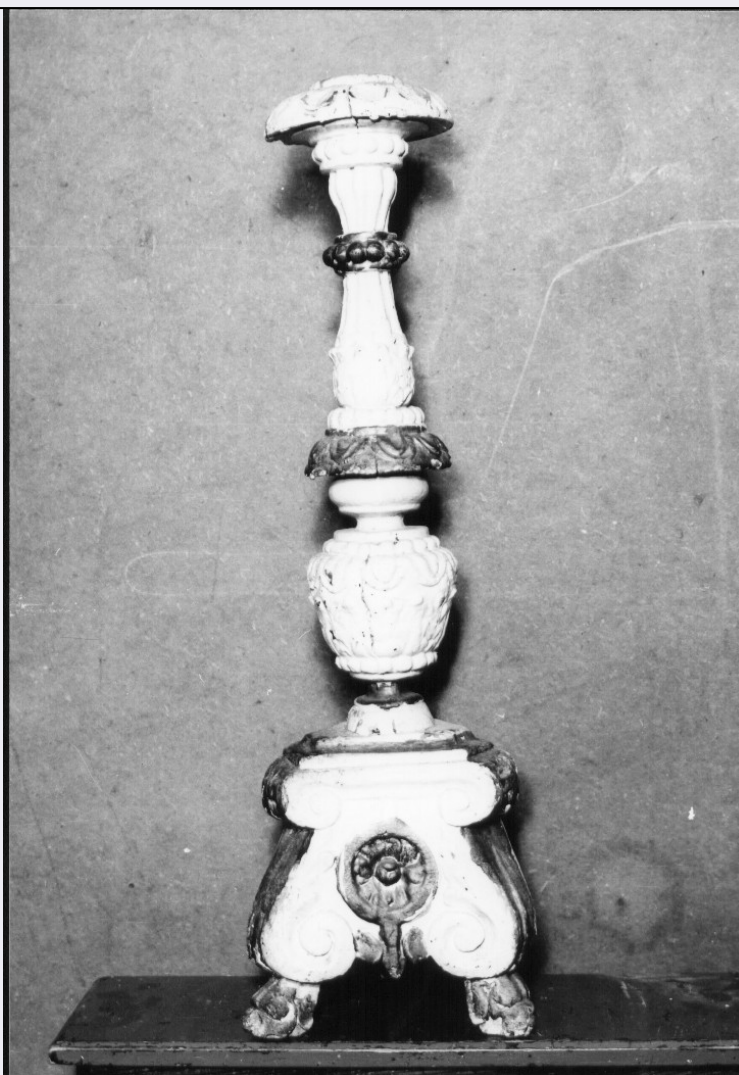


# SCHEDA



## CD - CODICI

TSK - Tipo scheda OA

LIR - Livello ricerca I

### NCT - CODICE UNIVOCO

NCTR - Codice regione 13

NCTN - Numero catalogo generale 00146051

ESC - Ente schedatore S22

ECP - Ente competente S107

## OG - OGGETTO

### OGT - OGGETTO

OGTD - Definizione candeliere

OGTV - Identificazione serie

### QNT - QUANTITA'

QNTN - Numero 4

### SGT - SOGGETTO

SGTI - Identificazione motivi decorativi vegetali e floreali

## LC - LOCALIZZAZIONE GEOGRAFICO-AMMINISTRATIVA

**PVC - LOCALIZZAZIONE GEOGRAFICO-AMMINISTRATIVA ATTUALE**

PVCS - Stato	Italia
PVCR - Regione	Abruzzo
PVCP - Provincia	CH
PVCC - Comune	Vasto

**LDC - COLLOCAZIONE SPECIFICA****DT - CRONOLOGIA****DTZ - CRONOLOGIA GENERICA**

DTZG - Secolo	sec. XVIII
---------------	------------

**DTS - CRONOLOGIA SPECIFICA**

DTSI - Da	1700
-----------	------

DTSF - A	1799
----------	------

DTM - Motivazione cronologia	analisi stilistica
------------------------------	--------------------

**AU - DEFINIZIONE CULTURALE****ATB - AMBITO CULTURALE**

ATBD - Denominazione	ambito Italia centrale
----------------------	------------------------

ATBM - Motivazione dell'attribuzione	analisi stilistica
--------------------------------------	--------------------

**MT - DATI TECNICI**

MTC - Materia e tecnica	legno/ intaglio/ tornitura/ pittura/ doratura
-------------------------	---

**MIS - MISURE**

MISA - Altezza	56
----------------	----

MISV - Varie	candelieri grandi alt. 64
--------------	---------------------------

**CO - CONSERVAZIONE****STC - STATO DI CONSERVAZIONE**

STCC - Stato di conservazione	discreto
-------------------------------	----------

**DA - DATI ANALITICI****DES - DESCRIZIONE**

DESO - Indicazioni sull'oggetto	Base profilata a volute con motivo floreale centrale. Fusto a vaso e a colonnette rastremate. Decorazione: motivi floreali vegetali e a ovuli.
---------------------------------	--

DESI - Codifica Iconclass	NR (recupero pregresso)
---------------------------	-------------------------

DESS - Indicazioni sul soggetto	NR (recupero pregresso)
---------------------------------	-------------------------

**TU - CONDIZIONE GIURIDICA E VINCOLI****CDG - CONDIZIONE GIURIDICA**

CDGG - Indicazione generica	proprietà Ente religioso cattolico
-----------------------------	------------------------------------

**DO - FONTI E DOCUMENTI DI RIFERIMENTO****FTA - DOCUMENTAZIONE FOTOGRAFICA**

FTAX - Genere	documentazione allegata
---------------	-------------------------

FTAP - Tipo	fotografia b/n
-------------	----------------

FTAN - Codice identificativo	SBAAAS AQ 226387
------------------------------	------------------

**AD - ACCESSO AI DATI****ADS - SPECIFICHE DI ACCESSO AI DATI****ADSP - Profilo di accesso** 3**ADSM - Motivazione** scheda di bene non adeguatamente sorvegliabile**CM - COMPILAZIONE****CMP - COMPILAZIONE****CMPD - Data** 1984**CMPN - Nome** Di Nardo I.**FUR - Funzionario responsabile** Tropea C.**RVM - TRASCRIZIONE PER INFORMATIZZAZIONE****RVMD - Data** 1997**RVMN - Nome** Di Nardo I.**AGG - AGGIORNAMENTO - REVISIONE****AGGD - Data** 2005**AGGN - Nome** ARTPAST/ Iannella D.**AGGF - Funzionario responsabile** NR (recupero pregresso)