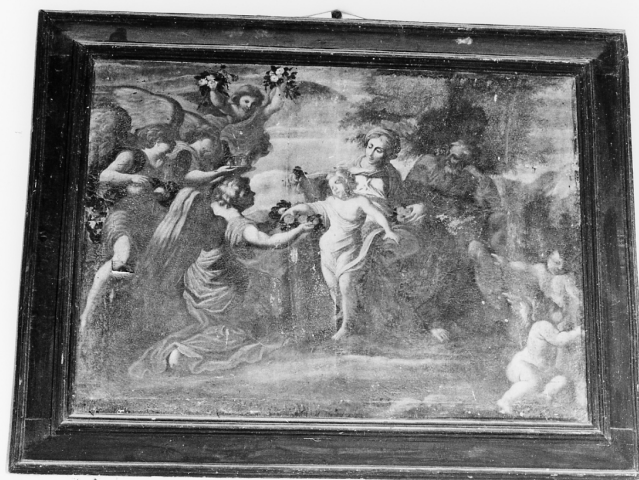


# SCHEDA



## CD - CODICI

TSK - Tipo scheda	OA
LIR - Livello ricerca	I
NCT - CODICE UNIVOCO	
NCTR - Codice regione	13
NCTN - Numero catalogo generale	00142480
ESC - Ente schedatore	S22
ECP - Ente competente	S107

## OG - OGGETTO

OGT - OGGETTO	
OGTD - Definizione	dipinto
SGT - SOGGETTO	
SGTI - Identificazione	riposo dalla fuga in Egitto

## LC - LOCALIZZAZIONE GEOGRAFICO-AMMINISTRATIVA

### PVC - LOCALIZZAZIONE GEOGRAFICO-AMMINISTRATIVA ATTUALE

PVCS - Stato	Italia
PVCR - Regione	Abruzzo
PVCP - Provincia	TE
PVCC - Comune	Cermignano

### LDC - COLLOCAZIONE SPECIFICA

## DT - CRONOLOGIA

### DTZ - CRONOLOGIA GENERICA

DTZG - Secolo	sec. XVII
DTZS - Frazione di secolo	seconda metà

### DTS - CRONOLOGIA SPECIFICA

DTSI - Da	1650
DTSF - A	1699

<b>DTM - Motivazione cronologia</b>	analisi stilistica
-------------------------------------	--------------------

## **AU - DEFINIZIONE CULTURALE**

### **AUT - AUTORE**

<b>AUTS - Riferimento all'autore</b>	bottega
--------------------------------------	---------

<b>AUTR - Riferimento all'intervento</b>	esecutore
--	-----------

<b>AUTM - Motivazione dell'attribuzione</b>	analisi stilistica
---	--------------------

<b>AUTN - Nome scelto</b>	Vaccaro Andrea
---------------------------	----------------

<b>AUTA - Dati anagrafici</b>	1604/ 1670
-------------------------------	------------

<b>AUTH - Sigla per citazione</b>	00000443
-----------------------------------	----------

### **ATB - AMBITO CULTURALE**

<b>ATBD - Denominazione</b>	ambito napoletano
-----------------------------	-------------------

<b>ATBR - Riferimento all'intervento</b>	esecutore
--	-----------

<b>ATBM - Motivazione dell'attribuzione</b>	analisi stilistica
---	--------------------

## **MT - DATI TECNICI**

<b>MTC - Materia e tecnica</b>	tela/ pittura a olio
--------------------------------	----------------------

### **MIS - MISURE**

<b>MISA - Altezza</b>	120
-----------------------	-----

<b>MISL - Larghezza</b>	171
-------------------------	-----

<b>MIST - Validità</b>	ca.
------------------------	-----

## **CO - CONSERVAZIONE**

### **STC - STATO DI CONSERVAZIONE**

<b>STCC - Stato di conservazione</b>	cattivo
--------------------------------------	---------

## **DA - DATI ANALITICI**

### **DES - DESCRIZIONE**

<b>DESO - Indicazioni sull'oggetto</b>	NR (recupero pregresso)
--	-------------------------

<b>DESI - Codifica Iconclass</b>	73 B 65
----------------------------------	---------

<b>DESS - Indicazioni sul soggetto</b>	NR (recupero pregresso)
--	-------------------------

<b>NSC - Notizie storico-critiche</b>	Il dipinto è attribuibile alla bottega di Andrea Vaccaro. Il gruppo è di chiara derivazione raffaellesca; la figura dell'angelo adulto con le grandi ali e l'ampio pannello si ricollega invece al tipico stile della pittura napoletana.
---------------------------------------	---

## **TU - CONDIZIONE GIURIDICA E VINCOLI**

### **CDG - CONDIZIONE GIURIDICA**

<b>CDGG - Indicazione generica</b>	proprietà Ente religioso cattolico
------------------------------------	------------------------------------

## **DO - FONTI E DOCUMENTI DI RIFERIMENTO**

### **FTA - DOCUMENTAZIONE FOTOGRAFICA**

<b>FTAX - Genere</b>	documentazione allegata
<b>FTAP - Tipo</b>	fotografia b/n
<b>FTAN - Codice identificativo</b>	SBAAAS AQ 202381
<b>AD - ACCESSO AI DATI</b>	
<b>ADS - SPECIFICHE DI ACCESSO AI DATI</b>	
<b>ADSP - Profilo di accesso</b>	3
<b>ADSM - Motivazione</b>	scheda di bene non adeguatamente sorvegliabile
<b>CM - COMPILAZIONE</b>	
<b>CMP - COMPILAZIONE</b>	
<b>CMPD - Data</b>	1988
<b>CMPN - Nome</b>	Merlini T.
<b>FUR - Funzionario responsabile</b>	Tropea C.
<b>AGG - AGGIORNAMENTO - REVISIONE</b>	
<b>AGGD - Data</b>	2005
<b>AGGN - Nome</b>	ARTPAST/ Iannella D.
<b>AGGF - Funzionario responsabile</b>	NR (recupero pregresso)