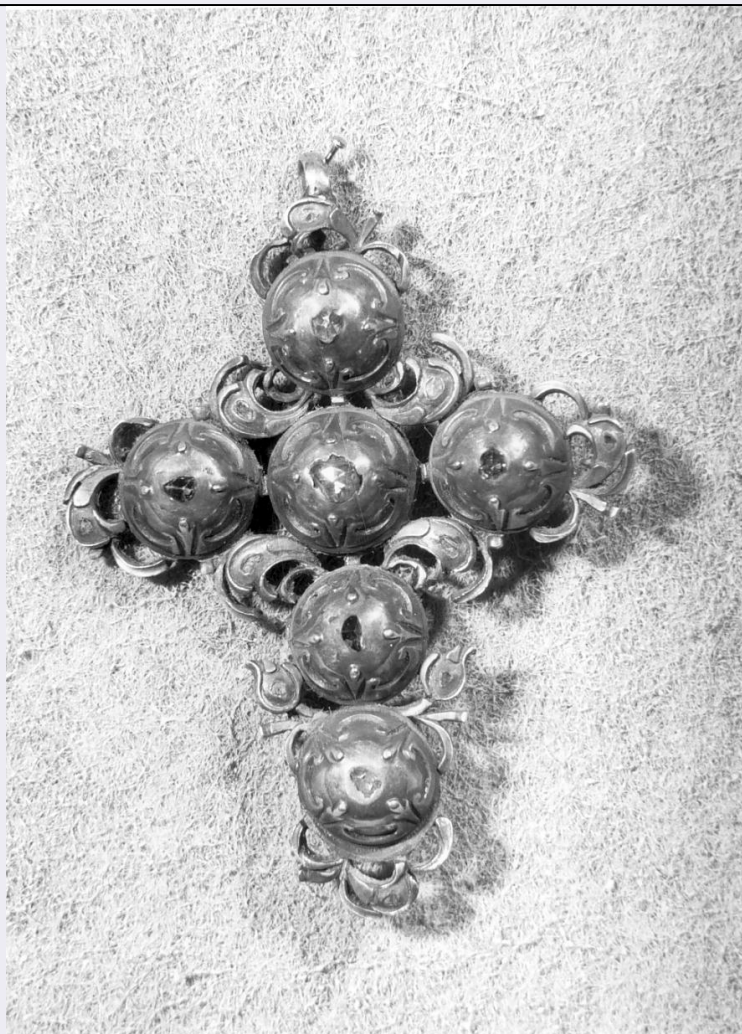


# SCHEDA



## CD - CODICI

TSK - Tipo scheda OA

LIR - Livello ricerca I

### NCT - CODICE UNIVOCO

NCTR - Codice regione 13

NCTN - Numero catalogo generale 00182085

ESC - Ente schedatore S22

ECP - Ente competente S107

## OG - OGGETTO

### OGT - OGGETTO

OGTD - Definizione paratoio

OGTV - Identificazione serie

### QNT - QUANTITA'

QNTN - Numero 2

## LC - LOCALIZZAZIONE GEOGRAFICO-AMMINISTRATIVA

### PVC - LOCALIZZAZIONE GEOGRAFICO-AMMINISTRATIVA ATTUALE

PVCS - Stato Italia

PVCR - Regione Abruzzo

<b>PVCP - Provincia</b>	AQ
<b>PVCC - Comune</b>	Corfinio
<b>LDC - COLLOCAZIONE SPECIFICA</b>	
<b>UB - UBICAZIONE E DATI PATRIMONIALI</b>	
<b>UBO - Ubicazione originaria</b>	OR
<b>DT - CRONOLOGIA</b>	
<b>DTZ - CRONOLOGIA GENERICA</b>	
<b>DTZG - Secolo</b>	sec. XVIII
<b>DTS - CRONOLOGIA SPECIFICA</b>	
<b>DTSI - Da</b>	1738
<b>DTSF - A</b>	1738
<b>DTM - Motivazione cronologia</b>	analisi stilistica
<b>AU - DEFINIZIONE CULTURALE</b>	
<b>AUT - AUTORE</b>	
<b>AUTR - Riferimento all'intervento</b>	disegnatore
<b>AUTM - Motivazione dell'attribuzione</b>	documentazione
<b>AUTN - Nome scelto</b>	Mosca Ferdinando
<b>AUTA - Dati anagrafici</b>	1685/ 1773
<b>AUTH - Sigla per citazione</b>	00000012
<b>MT - DATI TECNICI</b>	
<b>MTC - Materia e tecnica</b>	legno di noce/ intaglio/ intarsio
<b>MIS - MISURE</b>	
<b>MISA - Altezza</b>	410
<b>MISL - Larghezza</b>	1075
<b>MISP - Profondità</b>	75
<b>CO - CONSERVAZIONE</b>	
<b>STC - STATO DI CONSERVAZIONE</b>	
<b>STCC - Stato di conservazione</b>	discreto
<b>STCS - Indicazioni specifiche</b>	mancante di parti
<b>DA - DATI ANALITICI</b>	
<b>DES - DESCRIZIONE</b>	
<b>DESO - Indicazioni sull'oggetto</b>	Il bancone addossato al muro è composto da dodici stalli interrotti al centro da armadio a muro distinto in due corpi: quello superiore, a due ante, con specchiature e modanature perimetrali che racchiudono decorazioni poligonali decorate esternamente con campanule e volute a foglie d'acanto. La parte inferiore aggettante, di forma poligonale e mistilinea, è composta da otto cassette e due sportelli laterali. Gli stalli presentano dossali decorati con specchiature modanate e suddivisi da lesene ornate con campanule.
<b>DESI - Codifica Iconclass</b>	NR (recupero pregresso)
<b>DESS - Indicazioni sul</b>	

<b>soggetto</b>	NR (recupero pregresso)
<b>TU - CONDIZIONE GIURIDICA E VINCOLI</b>	
<b>CDG - CONDIZIONE GIURIDICA</b>	
<b>CDGG - Indicazione generica</b>	proprietà Ente religioso cattolico
<b>DO - FONTI E DOCUMENTI DI RIFERIMENTO</b>	
<b>FTA - DOCUMENTAZIONE FOTOGRAFICA</b>	
<b>FTAX - Genere</b>	documentazione allegata
<b>FTAP - Tipo</b>	fotografia b/n
<b>FTAN - Codice identificativo</b>	SBAAAS AQ 202065
<b>FNT - FONTI E DOCUMENTI</b>	
<b>FNTP - Tipo</b>	volume manoscritto
<b>FNTA - Autore</b>	Di Nunzio G.
<b>FNTD - Data</b>	0000
<b>AD - ACCESSO AI DATI</b>	
<b>ADS - SPECIFICHE DI ACCESSO AI DATI</b>	
<b>ADSP - Profilo di accesso</b>	3
<b>ADSM - Motivazione</b>	scheda di bene non adeguatamente sorvegliabile
<b>CM - COMPILAZIONE</b>	
<b>CMP - COMPILAZIONE</b>	
<b>CMPD - Data</b>	1985
<b>CMPN - Nome</b>	Balassone F.
<b>FUR - Funzionario responsabile</b>	Tropea C.
<b>AGG - AGGIORNAMENTO - REVISIONE</b>	
<b>AGGD - Data</b>	2005
<b>AGGN - Nome</b>	ARTPAST/ Iannella D.
<b>AGGF - Funzionario responsabile</b>	NR (recupero pregresso)