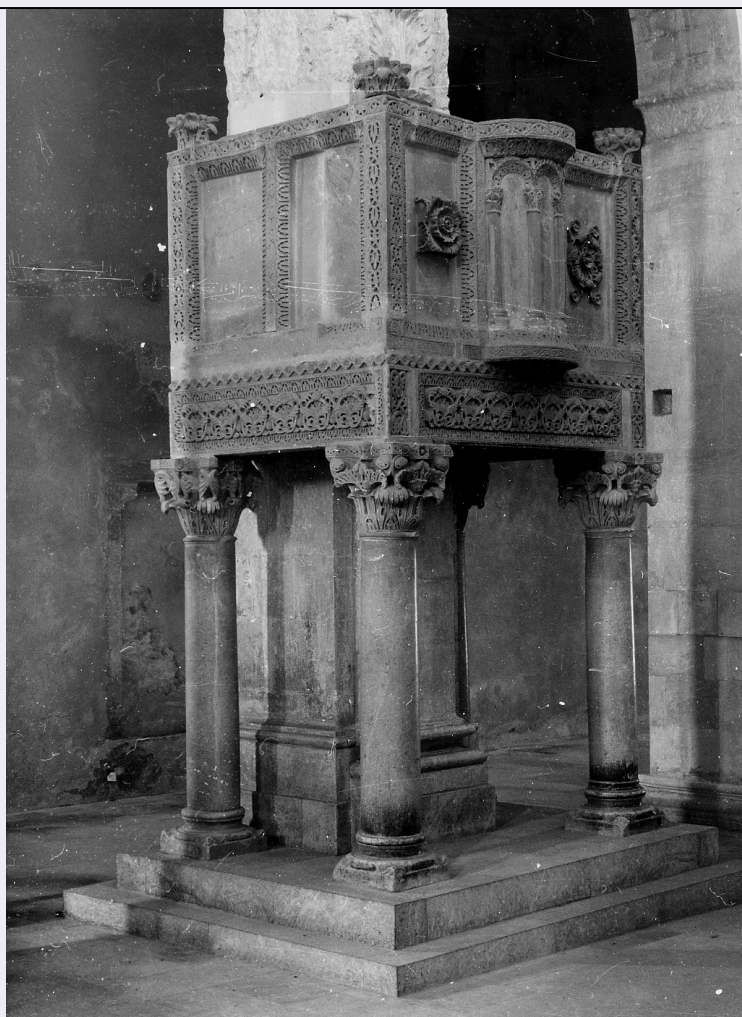


SCHEDA



CD - CODICI

TSK - Tipo scheda	OA
LIR - Livello ricerca	I
NCT - CODICE UNIVOCO	
NCTR - Codice regione	13
NCTN - Numero catalogo generale	00182158
ESC - Ente schedatore	S22
ECP - Ente competente	S107

OG - OGGETTO

OGT - OGGETTO

OGTD - Definizione	ambone
--------------------	--------

LC - LOCALIZZAZIONE GEOGRAFICO-AMMINISTRATIVA

PVC - LOCALIZZAZIONE GEOGRAFICO-AMMINISTRATIVA ATTUALE

PVCS - Stato	Italia
PVCR - Regione	Abruzzo
PVCP - Provincia	AQ
PVCC - Comune	Corfinio

LDC - COLLOCAZIONE SPECIFICA

UB - UBICAZIONE E DATI PATRIMONIALI

UBO - Ubicazione originaria	OR
------------------------------------	----

DT - CRONOLOGIA**DTZ - CRONOLOGIA GENERICA**

DTZG - Secolo	sec. XII
----------------------	----------

DTS - CRONOLOGIA SPECIFICA

DTSI - Da	1100
------------------	------

DTSF - A	1199
-----------------	------

DTM - Motivazione cronologia	analisi stilistica
-------------------------------------	--------------------

AU - DEFINIZIONE CULTURALE**ATB - AMBITO CULTURALE**

ATBD - Denominazione	ambito Italia centrale
-----------------------------	------------------------

ATBM - Motivazione dell'attribuzione	analisi stilistica
---------------------------------------------	--------------------

MT - DATI TECNICI

MTC - Materia e tecnica	pietra/ scultura
--------------------------------	------------------

MIS - MISURE

MISA - Altezza	400
-----------------------	-----

MISL - Larghezza	215
-------------------------	-----

MISP - Profondità	175
--------------------------	-----

CO - CONSERVAZIONE**STC - STATO DI CONSERVAZIONE**

STCC - Stato di conservazione	discreto
--------------------------------------	----------

STCS - Indicazioni specifiche	mancante di parti
--------------------------------------	-------------------

RS - RESTAURI**RST - RESTAURI**

RSTD - Data	1915 post
--------------------	-----------

RST - RESTAURI

RSTD - Data	1960/ 1971
--------------------	------------

DA - DATI ANALITICI**DES - DESCRIZIONE**

DESO - Indicazioni sull'oggetto	Addossato al quinto pilastro, l'ambone si presenta a cassa quadrilatera poggiante su alte colonne a fusto cilindrico con capitelli composti da elementi vegetali, sui quali gli architravi monolitici sono adorni di ricchissimi fregi. Sulle facce laterali si aprono formelle variamente decorate, su quella anteriore aggetta un lettorino e pluteo semicircolare decorato con colonnine lisce sostenenti trabeazione riccamente decorata.
----------------------------------------	-----------------------------------------------------------------------------------------------------------------------------------------------------------------------------------------------------------------------------------------------------------------------------------------------------------------------------------------------------------------------------------------------------------------------------------------------

DESI - Codifica Iconclass	NR (recupero pregresso)
----------------------------------	-------------------------

DESS - Indicazioni sul soggetto	NR (recupero pregresso)
----------------------------------------	-------------------------

ISR - ISCRIZIONI

ISRL - Lingua	latino
----------------------	--------

ISRS - Tecnica di scrittura	a rilievo
ISRT - Tipo di caratteri	lettere capitali
ISRP - Posizione	architrave
ISRI - Trascrizione	PONTIFICUM SPLENDOR PRESUL/ PELINE BEATE HOC AB ODORISIO/ SUSCIPE MARTYR OPUS

TU - CONDIZIONE GIURIDICA E VINCOLI

CDG - CONDIZIONE GIURIDICA

CDGG - Indicazione generica	proprietà Ente religioso cattolico
------------------------------------	------------------------------------

DO - FONTI E DOCUMENTI DI RIFERIMENTO

FTA - DOCUMENTAZIONE FOTOGRAFICA

FTAX - Genere	documentazione allegata
FTAP - Tipo	fotografia b/n
FTAN - Codice identificativo	SBAAAS AQ 202161

FNT - FONTI E DOCUMENTI

FNTP - Tipo	volume manoscritto
FNTA - Autore	Di Nunzio G.
FNTD - Data	0000

BIB - BIBLIOGRAFIA

BIBX - Genere	bibliografia specifica
BIBA - Autore	De Stefanis P.
BIBD - Anno di edizione	1856
BIBN - V., pp., nn.	p. 156

BIB - BIBLIOGRAFIA

BIBX - Genere	bibliografia specifica
BIBA - Autore	Bertaux E.
BIBD - Anno di edizione	1902
BIBN - V., pp., nn.	pp. 535-538, 568-580

BIB - BIBLIOGRAFIA

BIBX - Genere	bibliografia specifica
BIBA - Autore	Bonanni V.
BIBD - Anno di edizione	1917
BIBN - V., pp., nn.	pp. 12-13, 47-50, 52

BIB - BIBLIOGRAFIA

BIBX - Genere	bibliografia specifica
BIBA - Autore	Gavini I. C.
BIBD - Anno di edizione	1927
BIBN - V., pp., nn.	v. I pp. 246-251, 243

BIB - BIBLIOGRAFIA

BIBX - Genere	bibliografia specifica
BIBA - Autore	Fucinese D. V.
BIBD - Anno di edizione	1969
BIBN - V., pp., nn.	v. VIII p. 87

BIB - BIBLIOGRAFIA**BIBX - Genere** bibliografia specifica**BIBA - Autore** Moretti M.**BIBD - Anno di edizione** 1971**BIBN - V., pp., nn.** p. 74-76**BIB - BIBLIOGRAFIA****BIBX - Genere** bibliografia specifica**BIBA - Autore** Cattedrale Basilica**BIBD - Anno di edizione** 1971**BIBN - V., pp., nn.** pp. 27-30, 87**BIB - BIBLIOGRAFIA****BIBX - Genere** bibliografia specifica**BIBA - Autore** Bindi V.**BIBD - Anno di edizione** 1977**BIBN - V., pp., nn.** p. 770**BIB - BIBLIOGRAFIA****BIBX - Genere** bibliografia specifica**BIBA - Autore** Guida Italia**BIBD - Anno di edizione** 1979**BIBN - V., pp., nn.** p. 248**BIB - BIBLIOGRAFIA****BIBX - Genere** bibliografia specifica**BIBA - Autore** Tutela beni**BIBD - Anno di edizione** 1983**BIBN - V., pp., nn.** pp. 108, 197**AD - ACCESSO AI DATI****ADS - SPECIFICHE DI ACCESSO AI DATI****ADSP - Profilo di accesso** 3**ADSM - Motivazione** scheda di bene non adeguatamente sorvegliabile**CM - COMPILAZIONE****CMP - COMPILAZIONE****CMPD - Data** 1985**CMPN - Nome** Marinucci R.**FUR - Funzionario responsabile** Tropea C.**AGG - AGGIORNAMENTO - REVISIONE****AGGD - Data** 2005**AGGN - Nome** ARTPAST/ Iannella D.**AGGF - Funzionario responsabile** NR (recupero pregresso)