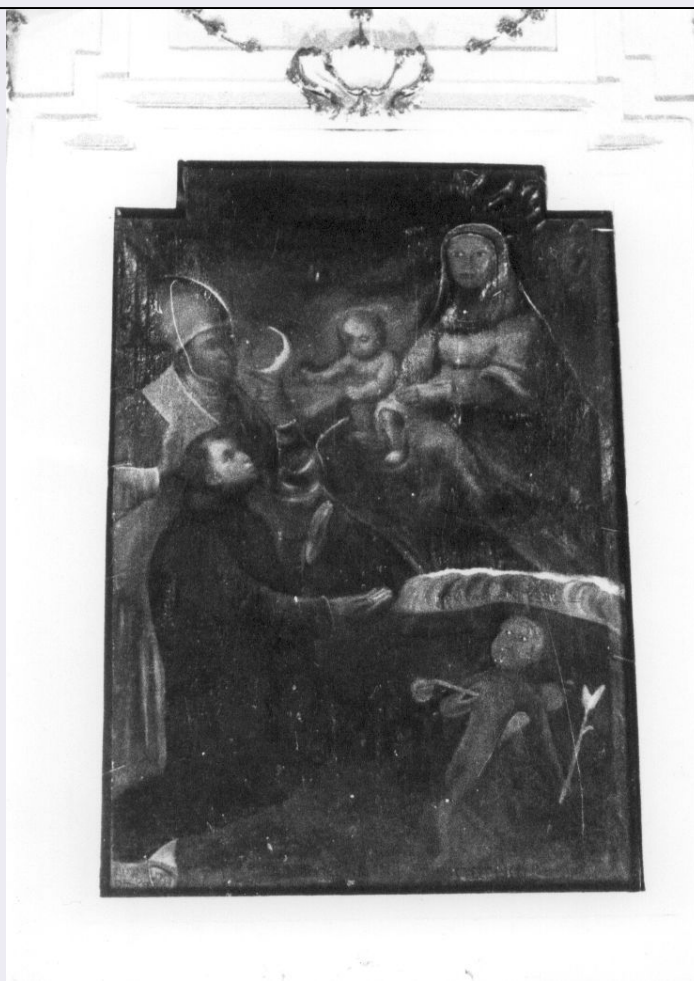


SCHEDA



CD - CODICI

| | |
|---------------------------------|----------|
| TSK - Tipo scheda | OA |
| LIR - Livello ricerca | C |
| NCT - CODICE UNIVOCO | |
| NCTR - Codice regione | 13 |
| NCTN - Numero catalogo generale | 00148328 |
| ESC - Ente schedatore | S22 |
| ECP - Ente competente | S107 |

OG - OGGETTO

OGT - OGGETTO

| | |
|------------------------|---------------|
| OGTD - Definizione | dipinto |
| OGTV - Identificazione | opera isolata |

SGT - SOGGETTO

| | |
|------------------------|-----------------------------|
| SGTI - Identificazione | Madonna del Rosario e Santi |
|------------------------|-----------------------------|

LC - LOCALIZZAZIONE GEOGRAFICO-AMMINISTRATIVA

PVC - LOCALIZZAZIONE GEOGRAFICO-AMMINISTRATIVA ATTUALE

| | |
|------------------|---------|
| PVCS - Stato | Italia |
| PVCR - Regione | Abruzzo |
| PVCP - Provincia | CH |

| | |
|--------------------------------------|---|
| PVCC - Comune | Villamagna |
| LDC - COLLOCAZIONE SPECIFICA | |
| UB - UBICAZIONE E DATI PATRIMONIALI | |
| UBO - Ubicazione originaria | OR |
| DT - CRONOLOGIA | |
| DTZ - CRONOLOGIA GENERICA | |
| DTZG - Secolo | sec. XVIII |
| DTS - CRONOLOGIA SPECIFICA | |
| DTSI - Da | 1747 |
| DTSF - A | 1747 |
| DTM - Motivazione cronologia | iscrizione |
| AU - DEFINIZIONE CULTURALE | |
| ATB - AMBITO CULTURALE | |
| ATBD - Denominazione | ambito abruzzese |
| ATBR - Riferimento all'intervento | esecutore |
| ATBM - Motivazione dell'attribuzione | analisi stilistica |
| MT - DATI TECNICI | |
| MTC - Materia e tecnica | tela/ pittura a olio |
| MIS - MISURE | |
| MISA - Altezza | 214 |
| MISL - Larghezza | 135 |
| FRM - Formato | sagomato |
| CO - CONSERVAZIONE | |
| STC - STATO DI CONSERVAZIONE | |
| STCC - Stato di conservazione | buono |
| RS - RESTAURI | |
| RST - RESTAURI | |
| RSTD - Data | 1990 |
| RSTE - Ente responsabile | Ente ecclesiastico |
| RSTR - Ente finanziatore | Ente ecclesiastico |
| DA - DATI ANALITICI | |
| DES - DESCRIZIONE | |
| DESO - Indicazioni sull'oggetto | NR (recupero pregresso) |
| DESI - Codifica Iconclass | 11 F 62 3 : 11 H (BIAGIO) : 11 H (MAURO) |
| DESS - Indicazioni sul soggetto | Personaggi: Madonna; Gesù Bambino; San Biagio; San Mauro. Abbigliamento religioso. Attributi: (San Biagio) gola. Attributi: (San Mauro) frecce. |
| NSC - Notizie storico-critiche | L'ignoto artista ripete schemi accademici della cultura artistica locale. |
| TU - CONDIZIONE GIURIDICA E VINCOLI | |

| | |
|---|--|
| CDG - CONDIZIONE GIURIDICA | |
| CDGG - Indicazione generica | proprietà Ente religioso cattolico |
| DO - FONTI E DOCUMENTI DI RIFERIMENTO | |
| FTA - DOCUMENTAZIONE FOTOGRAFICA | |
| FTAX - Genere | documentazione allegata |
| FTAP - Tipo | fotografia b/n |
| FTAN - Codice identificativo | SBAAAS AQ 228915 |
| AD - ACCESSO AI DATI | |
| ADS - SPECIFICHE DI ACCESSO AI DATI | |
| ADSP - Profilo di accesso | 3 |
| ADSM - Motivazione | scheda di bene non adeguatamente sorvegliabile |
| CM - COMPILAZIONE | |
| CMP - COMPILAZIONE | |
| CMPD - Data | 1980 |
| CMPN - Nome | Coop. Cultura Abruzzese |
| FUR - Funzionario responsabile | Tropea C. |
| RVM - TRASCRIZIONE PER INFORMATIZZAZIONE | |
| RVMD - Data | 1997 |
| RVMN - Nome | Molisani R. M. |
| AGG - AGGIORNAMENTO - REVISIONE | |
| AGGD - Data | 2005 |
| AGGN - Nome | ARTPAST/ Ambrogio L. |
| AGGF - Funzionario responsabile | NR (recupero pregresso) |