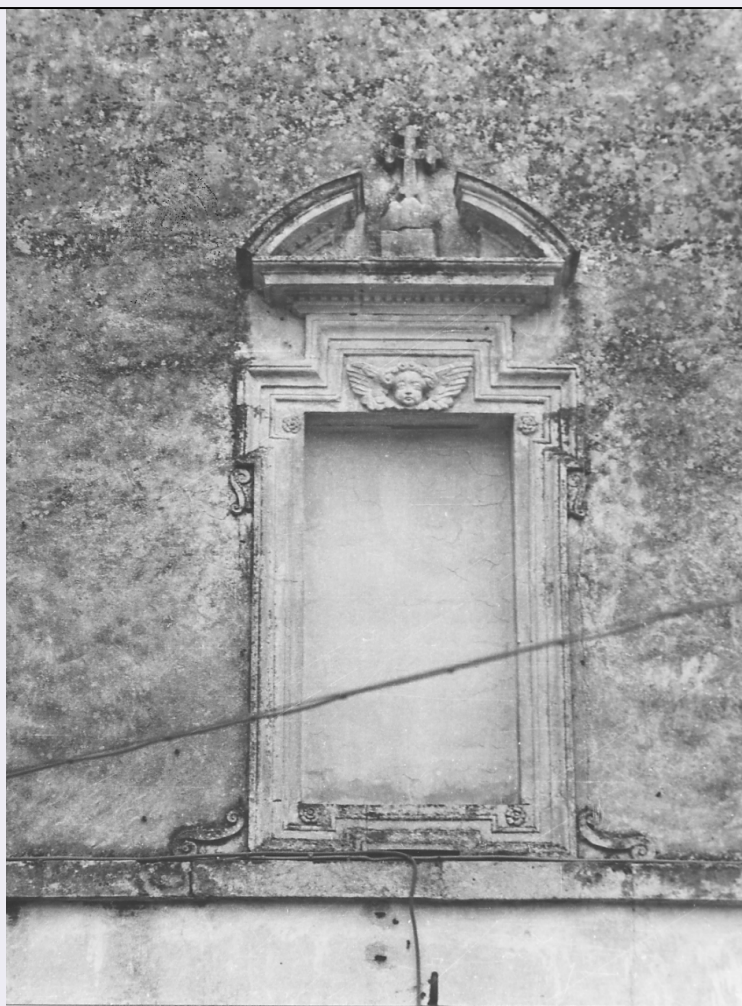


# SCHEDA



## CD - CODICI

TSK - Tipo scheda	OA
LIR - Livello ricerca	I
NCT - CODICE UNIVOCO	
NCTR - Codice regione	13
NCTN - Numero catalogo generale	00087129
ESC - Ente schedatore	S22
ECP - Ente competente	S107

## RV - RELAZIONI

### RSE - RELAZIONI DIRETTE

RSER - Tipo relazione	scheda contenitore
RSET - Tipo scheda	A

## OG - OGGETTO

### OGT - OGGETTO

OGTD - Definizione	finestrone
OGTV - Identificazione	opera isolata

## LC - LOCALIZZAZIONE GEOGRAFICO-AMMINISTRATIVA

### PVC - LOCALIZZAZIONE GEOGRAFICO-AMMINISTRATIVA ATTUALE

PVCS - Stato	Italia
--------------	--------

PVCR - Regione	Abruzzo
PVCP - Provincia	AQ
PVCC - Comune	Acciano
LDC - COLLOCAZIONE SPECIFICA	
UB - UBICAZIONE E DATI PATRIMONIALI	
UBO - Ubicazione originaria	OR
DT - CRONOLOGIA	
DTZ - CRONOLOGIA GENERICA	
DTZG - Secolo	sec. XVII
DTS - CRONOLOGIA SPECIFICA	
DTSI - Da	1600
DTSF - A	1699
DTM - Motivazione cronologia	analisi stilistica
AU - DEFINIZIONE CULTURALE	
ATB - AMBITO CULTURALE	
ATBD - Denominazione	ambito abruzzese
ATBM - Motivazione dell'attribuzione	NR (recupero pregresso)
MT - DATI TECNICI	
MTC - Materia e tecnica	pietra
MIS - MISURE	
MISA - Altezza	250
MISL - Larghezza	115
CO - CONSERVAZIONE	
STC - STATO DI CONSERVAZIONE	
STCC - Stato di conservazione	discreto
DA - DATI ANALITICI	
DES - DESCRIZIONE	
DESO - Indicazioni sull'oggetto	La finestra architravata, ad andamento mistilineo, è decorata con modanature, rosette e cherubo. Il timpano spezzato, presenta all'interno una croce trilobata.
DESI - Codifica Iconclass	NR (recupero pregresso)
DESS - Indicazioni sul soggetto	NR (recupero pregresso)
TU - CONDIZIONE GIURIDICA E VINCOLI	
CDG - CONDIZIONE GIURIDICA	
CDGG - Indicazione generica	proprietà Ente religioso cattolico
DO - FONTI E DOCUMENTI DI RIFERIMENTO	
FTA - DOCUMENTAZIONE FOTOGRAFICA	
FTAX - Genere	documentazione allegata
FTAP - Tipo	fotografia b/n

<b>FTAN - Codice identificativo</b>	SBAAAS AQ 209123
<b>AD - ACCESSO AI DATI</b>	
<b>ADS - SPECIFICHE DI ACCESSO AI DATI</b>	
<b>ADSP - Profilo di accesso</b>	3
<b>ADSM - Motivazione</b>	scheda di bene non adeguatamente sorvegliabile
<b>CM - COMPILAZIONE</b>	
<b>CMP - COMPILAZIONE</b>	
<b>CMPD - Data</b>	1993
<b>CM PN - Nome</b>	Balassone F.
<b>FUR - Funzionario responsabile</b>	Tropea C.
<b>RVM - TRASCRIZIONE PER INFORMATIZZAZIONE</b>	
<b>RVMD - Data</b>	1997
<b>RVMN - Nome</b>	Balassone F.
<b>AGG - AGGIORNAMENTO - REVISIONE</b>	
<b>AGGD - Data</b>	2005
<b>AGGN - Nome</b>	ARTPAST/ Iannella D.
<b>AGGF - Funzionario responsabile</b>	NR (recupero pregresso)
<b>AN - ANNOTAZIONI</b>	