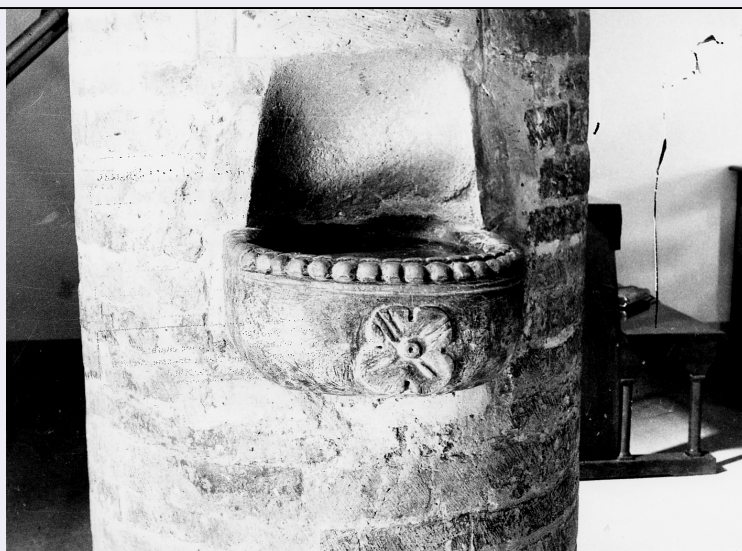


SCHEDA



CD - CODICI

| | |
|---------------------------------|----------|
| TSK - Tipo scheda | OA |
| LIR - Livello ricerca | I |
| NCT - CODICE UNIVOCO | |
| NCTR - Codice regione | 13 |
| NCTN - Numero catalogo generale | 00064614 |
| ESC - Ente schedatore | S22 |
| ECP - Ente competente | S107 |

OG - OGGETTO

OGT - OGGETTO

| | |
|------------------------|-------------------------|
| OGTD - Definizione | acquasantiera da parete |
| OGTV - Identificazione | opera isolata |

LC - LOCALIZZAZIONE GEOGRAFICO-AMMINISTRATIVA

PVC - LOCALIZZAZIONE GEOGRAFICO-AMMINISTRATIVA ATTUALE

| | |
|------------------|---------|
| PVCS - Stato | Italia |
| PVCR - Regione | Abruzzo |
| PVCP - Provincia | TE |
| PVCC - Comune | Atri |

LDC - COLLOCAZIONE SPECIFICA

UB - UBICAZIONE E DATI PATRIMONIALI

| | |
|-----------------------------|----|
| UBO - Ubicazione originaria | OR |
|-----------------------------|----|

DT - CRONOLOGIA

DTZ - CRONOLOGIA GENERICA

| | |
|---------------------------|-------------------|
| DTZG - Secolo | secc. XVII/ XVIII |
| DTZS - Frazione di secolo | fine/inizio |

DTS - CRONOLOGIA SPECIFICA

| | |
|-----------|------|
| DTSI - Da | 1690 |
|-----------|------|

| | |
|---|--|
| DTSF - A | 1710 |
| DTM - Motivazione cronologia | analisi stilistica |
| AU - DEFINIZIONE CULTURALE | |
| ATB - AMBITO CULTURALE | |
| ATBD - Denominazione | bottega abruzzese |
| ATBM - Motivazione dell'attribuzione | analisi stilistica |
| MT - DATI TECNICI | |
| MTC - Materia e tecnica | pietra |
| MIS - MISURE | |
| MISA - Altezza | 15 |
| MISD - Diametro | 35 |
| CO - CONSERVAZIONE | |
| STC - STATO DI CONSERVAZIONE | |
| STCC - Stato di conservazione | discreto |
| DA - DATI ANALITICI | |
| DES - DESCRIZIONE | |
| DESO - Indicazioni sull'oggetto | Non rilevato. |
| DESI - Codifica Iconclass | NR (recupero pregresso) |
| DESS - Indicazioni sul soggetto | NR (recupero pregresso) |
| TU - CONDIZIONE GIURIDICA E VINCOLI | |
| CDG - CONDIZIONE GIURIDICA | |
| CDGG - Indicazione generica | proprietà Ente religioso cattolico |
| DO - FONTI E DOCUMENTI DI RIFERIMENTO | |
| FTA - DOCUMENTAZIONE FOTOGRAFICA | |
| FTAX - Genere | documentazione allegata |
| FTAP - Tipo | fotografia b/n |
| FTAN - Codice identificativo | SBAAAS AQ 209667 |
| AD - ACCESSO AI DATI | |
| ADS - SPECIFICHE DI ACCESSO AI DATI | |
| ADSP - Profilo di accesso | 3 |
| ADSM - Motivazione | scheda di bene non adeguatamente sorvegliabile |
| CM - COMPILAZIONE | |
| CMP - COMPILAZIONE | |
| CMPD - Data | 1980 |
| CMPN - Nome | Coperativa Teramana |
| FUR - Funzionario responsabile | Tropea C. |
| RVM - TRASCRIZIONE PER INFORMATIZZAZIONE | |
| RVMD - Data | 1997 |

| | |
|--|-------------------------|
| RVMN - Nome | Merlini T. |
| AGG - AGGIORNAMENTO - REVISIONE | |
| AGGD - Data | 1992 |
| AGGN - Nome | Proterra R. |
| AGGF - Funzionario responsabile | NR (recupero pregresso) |
| AGG - AGGIORNAMENTO - REVISIONE | |
| AGGD - Data | 2005 |
| AGGN - Nome | ARTPAST/ Marcelli S. |
| AGGF - Funzionario responsabile | NR (recupero pregresso) |