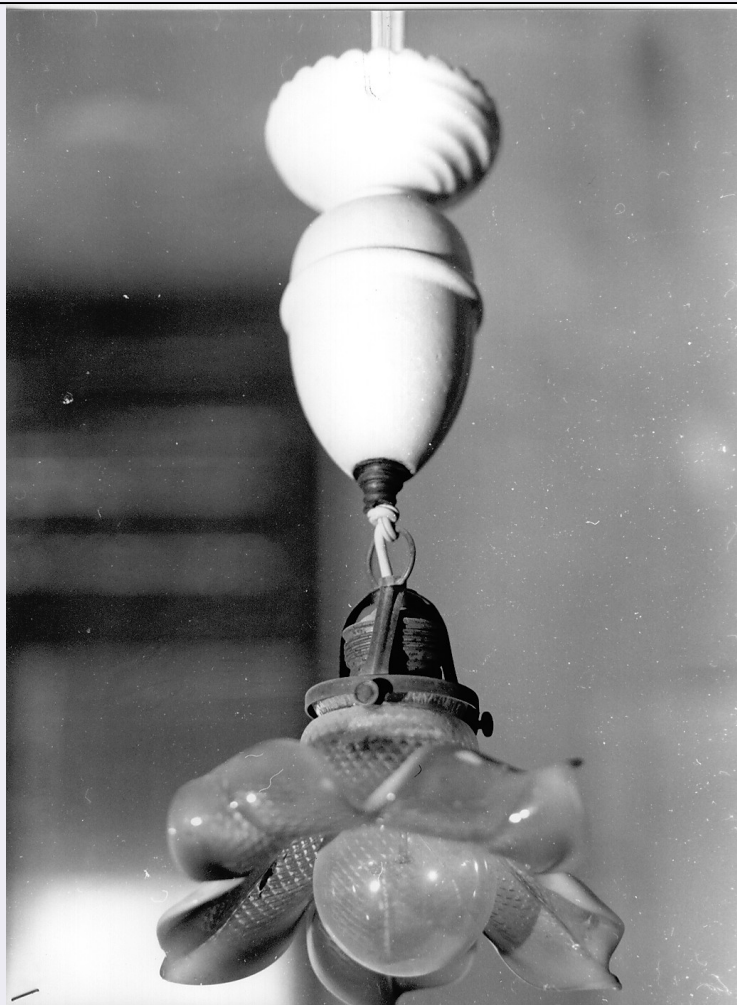


# SCHEDA



## CD - CODICI

TSK - Tipo scheda OA

LIR - Livello ricerca I

### NCT - CODICE UNIVOCO

NCTR - Codice regione 13

NCTN - Numero catalogo generale 00182656

ESC - Ente schedatore S22

ECP - Ente competente S107

## OG - OGGETTO

### OGT - OGGETTO

OGTD - Definizione lampadario

OGTV - Identificazione opera isolata

## LC - LOCALIZZAZIONE GEOGRAFICO-AMMINISTRATIVA

### PVC - LOCALIZZAZIONE GEOGRAFICO-AMMINISTRATIVA ATTUALE

PVCS - Stato Italia

PVCR - Regione Abruzzo

PVCP - Provincia TE

PVCC - Comune Teramo

### LDC - COLLOCAZIONE

**SPECIFICA****DT - CRONOLOGIA****DTZ - CRONOLOGIA GENERICA****DTZG - Secolo** sec. XX**DTZS - Frazione di secolo** primo quarto**DTS - CRONOLOGIA SPECIFICA****DTSI - Da** 1900**DTSF - A** 1924**DTM - Motivazione cronologia** analisi stilistica**AU - DEFINIZIONE CULTURALE****ATB - AMBITO CULTURALE****ATBD - Denominazione** manifattura muranese**ATBM - Motivazione dell'attribuzione** tradizione orale**MT - DATI TECNICI****MTC - Materia e tecnica** metallo**MTC - Materia e tecnica** porcellana**MTC - Materia e tecnica** vetro/ colorazione**MIS - MISURE****MISA - Altezza** 32**MISL - Larghezza** 26**CO - CONSERVAZIONE****STC - STATO DI CONSERVAZIONE****STCC - Stato di conservazione** buono**DA - DATI ANALITICI****DES - DESCRIZIONE****DESO - Indicazioni sull'oggetto** DNR**DESI - Codifica Iconclass** NR (recupero pregresso)**DESS - Indicazioni sul soggetto** NR (recupero pregresso)**TU - CONDIZIONE GIURIDICA E VINCOLI****CDG - CONDIZIONE GIURIDICA****CDGG - Indicazione generica** proprietà privata**DO - FONTI E DOCUMENTI DI RIFERIMENTO****FTA - DOCUMENTAZIONE FOTOGRAFICA****FTAX - Genere** documentazione allegata**FTAP - Tipo** fotografia b/n**FTAN - Codice identificativo** SBAAAS AQ 230495**AD - ACCESSO AI DATI****ADS - SPECIFICHE DI ACCESSO AI DATI****ADSP - Profilo di accesso** 3

<b>ADSM - Motivazione</b>	scheda di bene non adeguatamente sorvegliabile
<b>CM - COMPILAZIONE</b>	
<b>CMP - COMPILAZIONE</b>	
<b>CMPD - Data</b>	1983
<b>CMPN - Nome</b>	Coop. " Ricerca e Documentazione " - Te
<b>FUR - Funzionario responsabile</b>	Tropea C.
<b>RVM - TRASCRIZIONE PER INFORMATIZZAZIONE</b>	
<b>RVMD - Data</b>	1998
<b>RVMN - Nome</b>	Valeri A.
<b>AGG - AGGIORNAMENTO - REVISIONE</b>	
<b>AGGD - Data</b>	2005
<b>AGGN - Nome</b>	ARTPAST/ Ludovici E.
<b>AGGF - Funzionario responsabile</b>	NR (recupero pregresso)