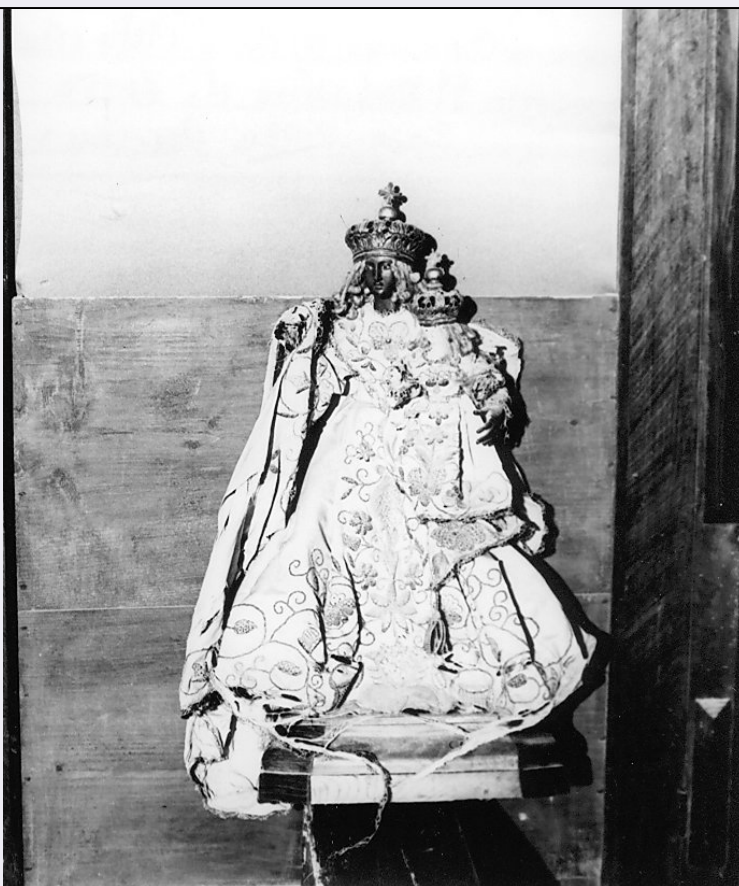


# SCHEDA



## CD - CODICI

|                                 |          |
|---------------------------------|----------|
| TSK - Tipo scheda               | OA       |
| LIR - Livello ricerca           | I        |
| <b>NCT - CODICE UNIVOCO</b>     |          |
| NCTR - Codice regione           | 13       |
| NCTN - Numero catalogo generale | 00145960 |
| ESC - Ente schedatore           | S22      |
| ECP - Ente competente           | S107     |

## OG - OGGETTO

### OGT - OGGETTO

|                        |               |
|------------------------|---------------|
| OGTD - Definizione     | statua        |
| OGTV - Identificazione | opera isolata |

### SGT - SOGGETTO

|                        |                     |
|------------------------|---------------------|
| SGTI - Identificazione | Madonna con Bambino |
|------------------------|---------------------|

## LC - LOCALIZZAZIONE GEOGRAFICO-AMMINISTRATIVA

### PVC - LOCALIZZAZIONE GEOGRAFICO-AMMINISTRATIVA ATTUALE

|                  |             |
|------------------|-------------|
| PVCS - Stato     | Italia      |
| PVCR - Regione   | Abruzzo     |
| PVCP - Provincia | TE          |
| PVCC - Comune    | Castellalto |

### LDC - COLLOCAZIONE

|  |  |
|--|--|
| <b>SPECIFICA</b>                             |  |
| <b>DT - CRONOLOGIA</b>                       |  |
| <b>DTZ - CRONOLOGIA GENERICA</b>             |  |
| DTZG - Secolo                                | sec. XVIII   |
| DTZS - Frazione di secolo                    | fine   |
| <b>DTS - CRONOLOGIA SPECIFICA</b>            |  |
| DTSI - Da                                    | 1790   |
| DTSF - A                                     | 1799   |
| DTM - Motivazione cronologia                 | analisi stilistica   |
| <b>AU - DEFINIZIONE CULTURALE</b>            |  |
| <b>ATB - AMBITO CULTURALE</b>                |  |
| ATBD - Denominazione                         | bottega abruzzese  |
| ATBM - Motivazione dell'attribuzione         | analisi stilistica   |
| <b>MT - DATI TECNICI</b>                     |  |
| MTC - Materia e tecnica                      | legno  |
| <b>MIS - MISURE</b>                          |  |
| MISA - Altezza                               | 62   |
| MISV - Varie                                 | alt. bambino 25  |
| <b>CO - CONSERVAZIONE</b>                    |  |
| <b>STC - STATO DI CONSERVAZIONE</b>          |  |
| STCC - Stato di conservazione                | discreto   |
| <b>DA - DATI ANALITICI</b>                   |  |
| <b>DES - DESCRIZIONE</b>                     |  |
| DESO - Indicazioni sull'oggetto              | Non rilevato.  |
| DESI - Codifica Iconclass                    | NR (recupero pregresso)  |
| DESS - Indicazioni sul soggetto              | NR (recupero pregresso)  |
| NSC - Notizie storico-critiche               | Raffigurazione della Madonna di Loreto, la particolarità della statua è nell'altezza minima. |
| <b>TU - CONDIZIONE GIURIDICA E VINCOLI</b>   |  |
| <b>CDG - CONDIZIONE GIURIDICA</b>            |  |
| CDGG - Indicazione generica                  | proprietà Ente religioso cattolico   |
| <b>DO - FONTI E DOCUMENTI DI RIFERIMENTO</b> |  |
| <b>FTA - DOCUMENTAZIONE FOTOGRAFICA</b>      |  |
| FTAX - Genere                                | documentazione allegata  |
| FTAP - Tipo                                  | fotografia b/n   |
| FTAN - Codice identificativo                 | SBAAAS AQ 226272   |
| <b>AD - ACCESSO AI DATI</b>                  |  |
| <b>ADS - SPECIFICHE DI ACCESSO AI DATI</b>   |  |
| ADSP - Profilo di accesso                    | 3  |

|   |  |
|---|--|
| <b>ADSM - Motivazione</b>                       | scheda di bene non adeguatamente sorvegliabile |
| <b>CM - COMPILAZIONE</b>                        |  |
| <b>CMP - COMPILAZIONE</b>                       |  |
| <b>CMPD - Data</b>                              | 1981   |
| <b>CMPN - Nome</b>                              | Coperativa Valle Vomano                        |
| <b>FUR - Funzionario responsabile</b>           | Tropea C.                                      |
| <b>RVM - TRASCRIZIONE PER INFORMATIZZAZIONE</b> |  |
| <b>RVMD - Data</b>                              | 1997   |
| <b>RVMN - Nome</b>                              | Merlini T.                                     |
| <b>AGG - AGGIORNAMENTO - REVISIONE</b>          |  |
| <b>AGGD - Data</b>                              | 1989   |
| <b>AGGN - Nome</b>                              | Merlini T.                                     |
| <b>AGGF - Funzionario responsabile</b>          | NR (recupero pregresso)                        |
| <b>AGG - AGGIORNAMENTO - REVISIONE</b>          |  |
| <b>AGGD - Data</b>                              | 2005   |
| <b>AGGN - Nome</b>                              | ARTPAST/ Marcelli S.                           |
| <b>AGGF - Funzionario responsabile</b>          | NR (recupero pregresso)                        |