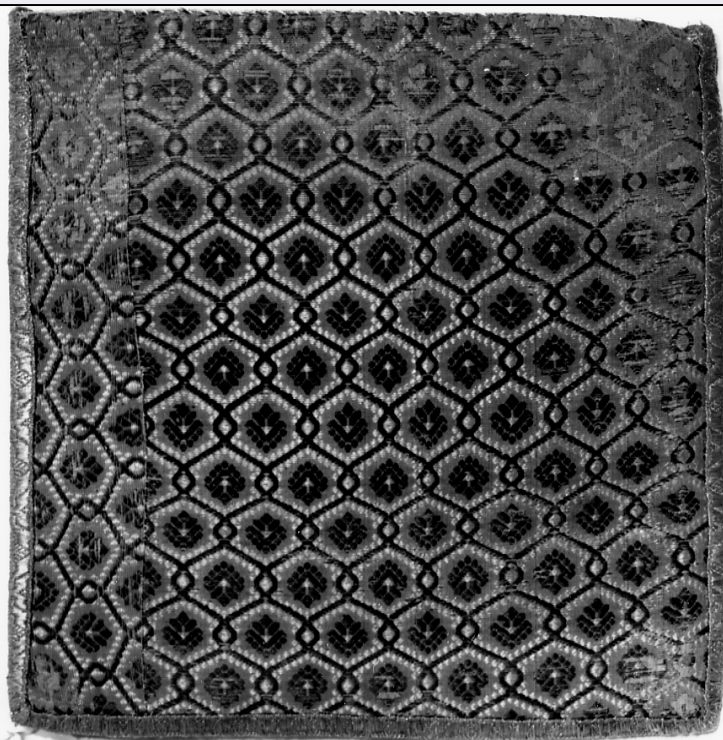


SCHEDA



CD - CODICI

TSK - Tipo scheda OA

LIR - Livello ricerca C

NCT - CODICE UNIVOCO

NCTR - Codice regione 13

NCTN - Numero catalogo
generale 00183551

ESC - Ente schedatore S22

ECP - Ente competente S107

RV - RELAZIONI

RVE - STRUTTURA COMPLESSA

RVEL - Livello 2

RVER - Codice bene radice 1300183551

OG - OGGETTO

OGT - OGGETTO

OGTD - Definizione borsa

OGTP - Posizione recto

LC - LOCALIZZAZIONE GEOGRAFICO-AMMINISTRATIVA

PVC - LOCALIZZAZIONE GEOGRAFICO-AMMINISTRATIVA ATTUALE

PVCS - Stato	Italia
PVCR - Regione	Abruzzo
PVCP - Provincia	AQ
PVCC - Comune	Lucoli

LDC - COLLOCAZIONE SPECIFICA**DT - CRONOLOGIA****DTZ - CRONOLOGIA GENERICA**

DTZG - Secolo	sec. XVIII
DTZS - Frazione di secolo	secondo quarto

DTS - CRONOLOGIA SPECIFICA

DTSI - Da	1725
DTSF - A	1749

DTM - Motivazione cronologia	analisi stilistica
-------------------------------------	--------------------

AU - DEFINIZIONE CULTURALE**ATB - AMBITO CULTURALE**

ATBD - Denominazione	manifattura Italia centrale
ATBM - Motivazione dell'attribuzione	analisi stilistica

MT - DATI TECNICI

MTC - Materia e tecnica	seta/ lampasso/ liseré/ broccatura
--------------------------------	------------------------------------

MIS - MISURE

MISA - Altezza	27.5
MISL - Larghezza	27.5

CO - CONSERVAZIONE**STC - STATO DI CONSERVAZIONE**

STCC - Stato di conservazione	discreto
--------------------------------------	----------

DA - DATI ANALITICI**DES - DESCRIZIONE**

DESO - Indicazioni sull'oggetto	Gallone di filato d'argento su anima gialla. Colore: fondo bianco, opera: verde beige, due tonalità di giallo, rosa, bordò. Elementi floreali e fantastici costituiscono il motivo decorativo.
DESI - Codifica Iconclass	NR (recupero pregresso)
DESS - Indicazioni sul soggetto	NR (recupero pregresso)
NSC - Notizie storico-critiche	La tipologia decorativa, la resa tridimensionale degli elementi naturalistici e la presenza di elementi fantastici suggeriscono la datazione e fanno propendere per una produzione francese in " stile Revel ". Tipico tessuto per l'abbigliamento femminile molto adatto alle ampie foggie del periodo, utilizzato come paramento sacro secondo l'uso invalso presso i nobili di donare gli abiti dismessi alla Chiesa.

TU - CONDIZIONE GIURIDICA E VINCOLI**CDG - CONDIZIONE GIURIDICA**

CDGG - Indicazione generica	proprietà Ente religioso cattolico
DO - FONTI E DOCUMENTI DI RIFERIMENTO	
FTA - DOCUMENTAZIONE FOTOGRAFICA	
FTAX - Genere	documentazione allegata
FTAP - Tipo	fotografia b/n
FTAN - Codice identificativo	SBAAAS AQ 231923
BIB - BIBLIOGRAFIA	
BIBX - Genere	bibliografia di confronto
BIBA - Autore	Devoti D.
BIBD - Anno di edizione	1974
BIBN - V., pp., nn.	s.p.
BIBI - V., tavv., figg.	fig. 159
BIB - BIBLIOGRAFIA	
BIBX - Genere	bibliografia di confronto
BIBA - Autore	D'avanzo Poli D.
BIBD - Anno di edizione	1991
BIBN - V., pp., nn.	p. 132
BIBI - V., tavv., figg.	f. 114
BIB - BIBLIOGRAFIA	
BIBX - Genere	bibliografia di confronto
BIBA - Autore	D'Avanzo Poli D.
BIBD - Anno di edizione	1991
BIBN - V., pp., nn.	pp. 134-135
BIBI - V., tavv., figg.	fig. 116-117
AD - ACCESSO AI DATI	
ADS - SPECIFICHE DI ACCESSO AI DATI	
ADSP - Profilo di accesso	3
ADSM - Motivazione	scheda di bene non adeguatamente sorvegliabile
CM - COMPILAZIONE	
CMP - COMPILAZIONE	
CMPD - Data	1995
CMPN - Nome	Dipersia M.G.
FUR - Funzionario responsabile	De Vecchis V.
AGG - AGGIORNAMENTO - REVISIONE	
AGGD - Data	2005
AGGN - Nome	ARTPAST/ Ludovici E.
AGGF - Funzionario responsabile	NR (recupero pregresso)