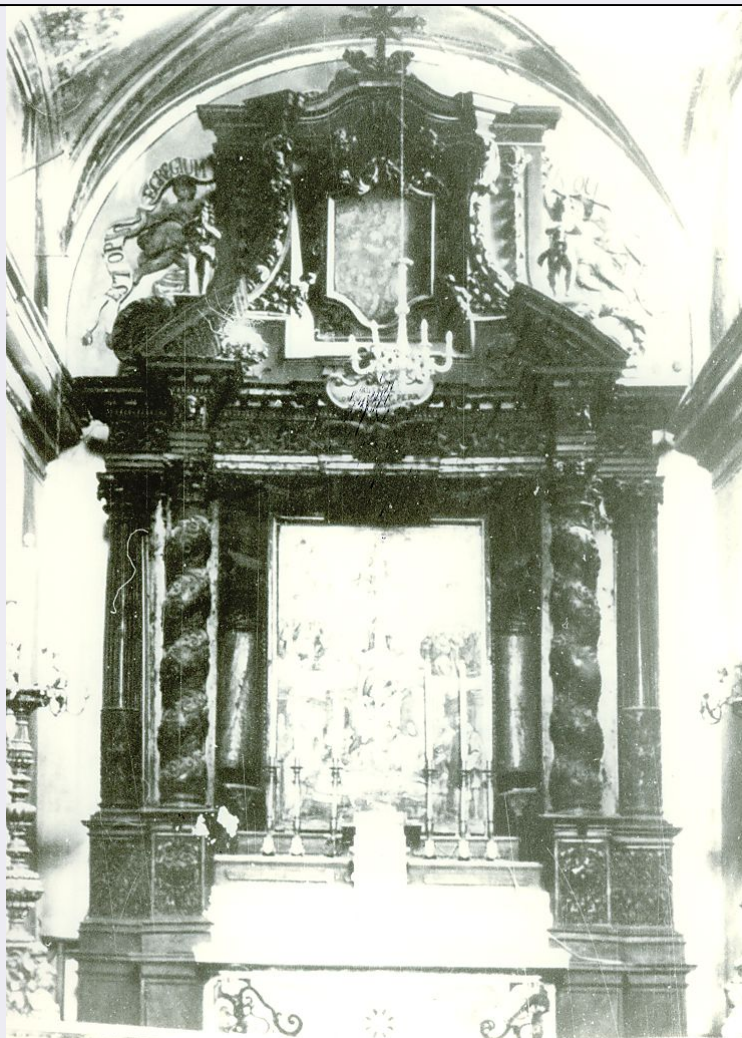


# SCHEDA



## CD - CODICI

TSK - Tipo scheda OA

LIR - Livello ricerca P

### NCT - CODICE UNIVOCO

NCTR - Codice regione 13

NCTN - Numero catalogo generale 00087621

ESC - Ente schedatore S22

ECP - Ente competente S107

## RV - RELAZIONI

## OG - OGGETTO

### OGT - OGGETTO

OGTD - Definizione altare maggiore

## LC - LOCALIZZAZIONE GEOGRAFICO-AMMINISTRATIVA

### PVC - LOCALIZZAZIONE GEOGRAFICO-AMMINISTRATIVA ATTUALE

PVCS - Stato Italia

PVCR - Regione Abruzzo

PVCP - Provincia AQ

PVCC - Comune Pescocostanzo

**LDC - COLLOCAZIONE SPECIFICA****UB - UBICAZIONE E DATI PATRIMONIALI****UBO - Ubicazione originaria** OR**DT - CRONOLOGIA****DTZ - CRONOLOGIA GENERICA****DTZG - Secolo** sec. XVII**DTS - CRONOLOGIA SPECIFICA****DTSI - Da** 1647**DTSV - Validità** post**DTSF - A** 1649**DTSL - Validità** ca.**DTM - Motivazione cronologia** bibliografia**AU - DEFINIZIONE CULTURALE****AUT - AUTORE****AUTR - Riferimento all'intervento** esecutore**AUTM - Motivazione dell'attribuzione** bibliografia**AUTN - Nome scelto** Grasso Palmero**AUTA - Dati anagrafici** / 1659**AUTH - Sigla per citazione** 00000728**MT - DATI TECNICI****MTC - Materia e tecnica** legno di noce/ scultura**MIS - MISURE****MISA - Altezza** 520**MISL - Larghezza** 850**MISP - Profondità** 160**CO - CONSERVAZIONE****STC - STATO DI CONSERVAZIONE****STCC - Stato di conservazione** buono**DA - DATI ANALITICI****DES - DESCRIZIONE****DESO - Indicazioni sull'oggetto** L'altare presenta una coppia di colonne a spirale recanti, in intaglio, un fitto ornato floreale e4d una coppia di colonne con scanalatura fino ad un terzo dell'altezza. Tutte le colonne sono poste su alti piedistalli pure in legno di noce intagliato e sono sovrapposte da ricchi capitelli di ordine corinzio. Il paliotto è a tarsia marmorea policroma.**DESI - Codifica Iconclass** NR (recupero pregresso)**DESS - Indicazioni sul soggetto** NR (recupero pregresso)**ISR - ISCRIZIONI****ISRC - Classe di appartenenza** documentaria

<b>ISRL - Lingua</b>	latino (?)
<b>ISRS - Tecnica di scrittura</b>	a pennello
<b>ISRT - Tipo di caratteri</b>	lettere capitali
<b>ISRP - Posizione</b>	architrave
<b>ISRI - Trascrizione</b>	ALTARE PRIV. QUOT. PERP.
<b>NSC - Notizie storico-critiche</b>	Secondo il Sabatini, l'altare, costruito negli anni 1647/49 dal maestro Palmero Grasso di Rivisondoli, venne, successivamente, scomposto, accomodato, terminato e perfezionato nel 1716 da Ferdinando Mosca di Pescocostanzo secondo progetto proprio. L'altare è di squisita fattura, con monumentali colonne recanti fitto e finissimo intaglio e richiamanti, nel motivo a spirale, il famoso ciborio berniniano (anche se di dimensioni ridotte) di S. Pietro in Roma.

## TU - CONDIZIONE GIURIDICA E VINCOLI

### CDG - CONDIZIONE GIURIDICA

<b>CDGG - Indicazione generica</b>	proprietà privata
------------------------------------	-------------------

## DO - FONTI E DOCUMENTI DI RIFERIMENTO

### FTA - DOCUMENTAZIONE FOTOGRAFICA

<b>FTAX - Genere</b>	documentazione allegata
<b>FTAP - Tipo</b>	fotografia b/n
<b>FTAN - Codice identificativo</b>	SBAAAS AQ 209740

### BIB - BIBLIOGRAFIA

<b>BIBX - Genere</b>	bibliografia specifica
<b>BIBA - Autore</b>	Sabatini G.
<b>BIBD - Anno di edizione</b>	1931

## AD - ACCESSO AI DATI

### ADS - SPECIFICHE DI ACCESSO AI DATI

<b>ADSP - Profilo di accesso</b>	3
<b>ADSM - Motivazione</b>	scheda di bene non adeguatamente sorvegliabile

## CM - COMPILAZIONE

### CMP - COMPILAZIONE

<b>CMPD - Data</b>	1982
<b>CMPN - Nome</b>	Coop. La Colleggiata
<b>FUR - Funzionario responsabile</b>	Tropea C.

### RVM - TRASCRIZIONE PER INFORMATIZZAZIONE

<b>RVMD - Data</b>	1998
<b>RVMN - Nome</b>	Bucci D.

### AGG - AGGIORNAMENTO - REVISIONE

<b>AGGD - Data</b>	1998
<b>AGGN - Nome</b>	Bucci D.
<b>AGGF - Funzionario responsabile</b>	NR (recupero pregresso)

### AGG - AGGIORNAMENTO - REVISIONE

<b>AGGD - Data</b>	2005
--------------------	------

<b>AGGN - Nome</b>	ARTPAST/ Ludovici E.
<b>AGGF - Funzionario responsabile</b>	NR (recupero pregresso)