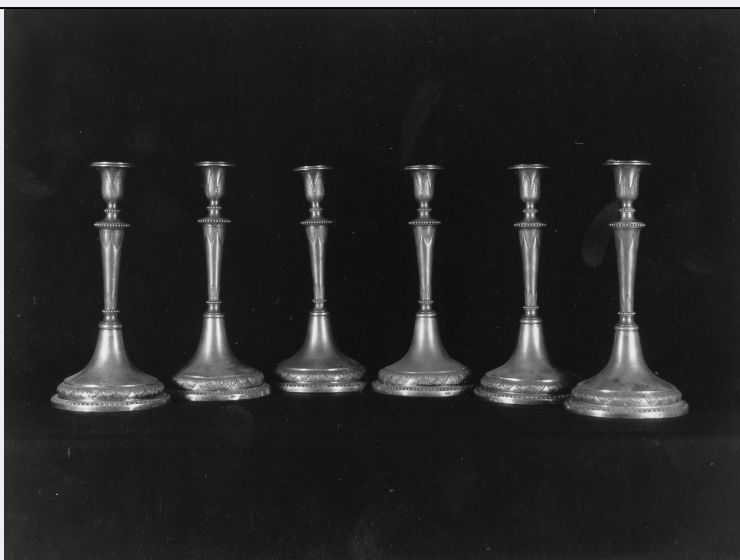


SCHEDA



CD - CODICI

TSK - Tipo scheda OA

LIR - Livello ricerca P

NCT - CODICE UNIVOCO

NCTR - Codice regione 13

NCTN - Numero catalogo
generale 00027675

ESC - Ente schedatore S22

ECP - Ente competente S107

OG - OGGETTO

OGT - OGGETTO

OGTD - Definizione candelieri

OGTV - Identificazione serie

QNT - QUANTITA'

QNTN - Numero 6

LC - LOCALIZZAZIONE GEOGRAFICO-AMMINISTRATIVA

PVC - LOCALIZZAZIONE GEOGRAFICO-AMMINISTRATIVA ATTUALE

PVCS - Stato Italia

PVCR - Regione Abruzzo

PVCP - Provincia AQ

PVCC - Comune Sulmona

LDC - COLLOCAZIONE SPECIFICA

DT - CRONOLOGIA

DTZ - CRONOLOGIA GENERICA

DTZG - Secolo sec. XVIII

DTZS - Frazione di secolo fine

DTS - CRONOLOGIA SPECIFICA

DTSI - Da 1790

DTSF - A	1799
DTM - Motivazione cronologia	analisi stilistica
AU - DEFINIZIONE CULTURALE	
AUT - AUTORE	
AUTR - Riferimento all'intervento	esecutore
AUTM - Motivazione dell'attribuzione	punzone
AUTN - Nome scelto	De Luca Angelo
AUTA - Dati anagrafici	notizie 1750-1776
AUTH - Sigla per citazione	00000687
MT - DATI TECNICI	
MTC - Materia e tecnica	argento
MIS - MISURE	
MISA - Altezza	27
CO - CONSERVAZIONE	
STC - STATO DI CONSERVAZIONE	
STCC - Stato di conservazione	buono
DA - DATI ANALITICI	
DES - DESCRIZIONE	
DESO - Indicazioni sull'oggetto	La base a pianta circolare è impostata su un gradino raccordato al corpo centrale da un sottile anello perlinato e da una larga cornice decorata con foglie d'acanto. Ancora un anello perlinato si inserisce tra la base e il fusto. Questo, a sezione circolare leggermente svasato verso l'alto, e ornato alle estremità da un giro di foglie d'acanto affrontate, e termina ancora con perlinature, ripetute nella gola di raccordo con una sorta di piccola coppa a vaso, sulla quale viene riproposta la decorazione con elementi fogliacei di maggiori dimensioni.
DESI - Codifica Iconclass	NR (recupero pregresso)
DESS - Indicazioni sul soggetto	NR (recupero pregresso)
ISR - ISCRIZIONI	
ISRC - Classe di appartenenza	documentaria
ISRS - Tecnica di scrittura	a incisione
ISRT - Tipo di caratteri	corsivo
ISRP - Posizione	gradino
ISRI - Trascrizione	DONO A S. P. 1910
STM - STEMMI, EMBLEMI, MARCHI	
STMC - Classe di appartenenza	bollo
STMQ - Qualificazione	argentiere
STMI - Identificazione	De Luca Angelo
STMU - Quantità	6

STMP - Posizione	basi
STMD - Descrizione	A D L
STM - STEMMI, EMBLEMI, MARCHI	
STMC - Classe di appartenenza	bollo
STMQ - Qualificazione	corporativo
STMI - Identificazione	De Luca Giovanni
STMU - Quantità	6
STMP - Posizione	basi
STMD - Descrizione	D G L C
NSC - Notizie storico-critiche	L'elegante parato di candelieri, donato al Santo Patrono nel 1910 (come si legge nel graffito), è da assegnare all'argentiere napoletano Angelo De Luca, il cui bollo A D L è impresso su tutti i pezzi. Il maestro è noto anche nel vicino Molise per aver lavorato un ostensorio per la chiesa di S. Gregorio di Pietracuana, datato 1780, e nonostante qualche variante nel punzone (assenza di interpunzione che si rileva anche in questi candelieri di Sulmona), va identificato con l'autore dei due calici del duomo di Salerno (1769) e del baldacchino della chiesa dello Spirito Santo di Ischia (1173). Accompagna il bollo dell'argentiere quello del console annuale della corporazione, la cui sigla D G L C potrebbe forse riferirsi a Giovanni De Luca, di cui si hanno notizie tra il 1798 e il 1809, e che fu console dell'Arte nel 1800. Cronologicamente i sei candelieri sembrano collocarsi, dunque, verso la fine del XVIII secolo.
TU - CONDIZIONE GIURIDICA E VINCOLI	
CDG - CONDIZIONE GIURIDICA	
CDGG - Indicazione generica	detenzione Ente religioso cattolico
DO - FONTI E DOCUMENTI DI RIFERIMENTO	
FTA - DOCUMENTAZIONE FOTOGRAFICA	
FTAX - Genere	documentazione allegata
FTAP - Tipo	fotografia b/n
FTAN - Codice identificativo	SBAAAS AQ 106787
BIB - BIBLIOGRAFIA	
BIBX - Genere	bibliografia specifica
BIBA - Autore	Mattiocco E.
BIBD - Anno di edizione	1980
BIBN - V., pp., nn.	p. 129
BIBI - V., tavv., figg.	f. 139
BIB - BIBLIOGRAFIA	
BIBX - Genere	bibliografia di confronto
BIBA - Autore	Catello E./ Catello C.
BIBD - Anno di edizione	1973
BIBN - V., pp., nn.	p. 135
BIB - BIBLIOGRAFIA	
BIBX - Genere	bibliografia di confronto

BIBA - Autore	Pace V.
BIBD - Anno di edizione	1973
BIBN - V., pp., nn.	v. I pp. 29-30
AD - ACCESSO AI DATI	
ADS - SPECIFICHE DI ACCESSO AI DATI	
ADSP - Profilo di accesso	3
ADSM - Motivazione	scheda di bene non adeguatamente sorvegliabile
CM - COMPILAZIONE	
CMP - COMPILAZIONE	
CMPD - Data	1990
CMPN - Nome	Mattiocco E.
FUR - Funzionario responsabile	Tropea C.
AGG - AGGIORNAMENTO - REVISIONE	
AGGD - Data	2005
AGGN - Nome	ARTPAST/ Ludovici E.
AGGF - Funzionario responsabile	NR (recupero pregresso)