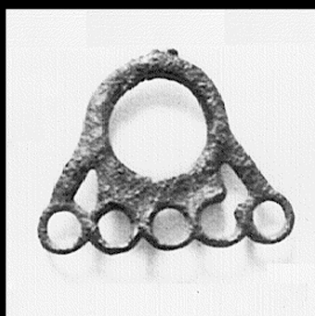


SCHEDA



19/00028370

CD - CODICI

TSK - Tipo scheda	OA
LIR - Livello ricerca	I
NCT - CODICE UNIVOCO	
NCTR - Codice regione	13
NCTN - Numero catalogo generale	00033916
ESC - Ente schedatore	S22
ECP - Ente competente	S107

OG - OGGETTO

OGT - OGGETTO	
OGTD - Definizione	turibolo
OGTV - Identificazione	opera isolata

LC - LOCALIZZAZIONE GEOGRAFICO-AMMINISTRATIVA

PVC - LOCALIZZAZIONE GEOGRAFICO-AMMINISTRATIVA ATTUALE

PVCS - Stato	Italia
PVCR - Regione	Abruzzo
PVCP - Provincia	TE
PVCC - Comune	Civitella del Tronto

LDC - COLLOCAZIONE SPECIFICA

LA - ALTRE LOCALIZZAZIONI GEOGRAFICO-AMMINISTRATIVE

TCL - Tipo di localizzazione	luogo di provenienza
------------------------------	----------------------

PRV - LOCALIZZAZIONE GEOGRAFICO-AMMINISTRATIVA

PRVR - Regione	Abruzzo
PRVP - Provincia	TE
PRVC - Comune	Civitella del Tronto

PRC - COLLOCAZIONE SPECIFICA

DT - CRONOLOGIA**DTZ - CRONOLOGIA GENERICA**

DTZG - Secolo	sec. XVIII
DTZS - Frazione di secolo	seconda metà

DTS - CRONOLOGIA SPECIFICA

DTSI - Da	1750
DTSF - A	1799
DTM - Motivazione cronologia	documentazione
DTM - Motivazione cronologia	tradizione orale

AU - DEFINIZIONE CULTURALE**ATB - AMBITO CULTURALE**

ATBD - Denominazione	ambito Italia centrale
ATBM - Motivazione dell'attribuzione	analisi stilistica

MT - DATI TECNICI

MTC - Materia e tecnica	argento/ sbalzo/ cesellatura/ traforo
--------------------------------	---------------------------------------

MIS - MISURE

MISA - Altezza	28
MISV - Varie	diam. base 8
MISV - Varie	diam. pancia 10

CO - CONSERVAZIONE**STC - STATO DI CONSERVAZIONE**

STCC - Stato di conservazione	discreto
STCS - Indicazioni specifiche	parziale distacco della base della coppa

DA - DATI ANALITICI**DES - DESCRIZIONE**

DESO - Indicazioni sull'oggetto	Base circolare, appena spezzata nella linea di contorno da punte in corrispondenza di nervature, che vi individuano settori decorati a fogliami. Tale ripartizione si ripete nella coppa panciuta, anch'essa decorata a leggero sbalzo con motivi a volute contrapposte alternate a fogliami. Nel coperchio sagomato i settori presentano, alternativamente un motivo a scudo sormontato da fogliami e un cespo a fogliami. Il piattello di raccordo è decorato a palmette stilizzate.
DESI - Codifica Iconclass	NR (recupero pregresso)
DESS - Indicazioni sul soggetto	NR (recupero pregresso)

STM - STEMMI, EMBLEMI, MARCHI

STMC - Classe di appartenenza	punzone
STMP - Posizione	piattello di raccordo
STMD - Descrizione	NAP sormontato da corona

STM - STEMMI, EMBLEMI, MARCHI

STMC - Classe di appartenenza	marchio
--------------------------------------	---------

STMP - Posizione	piattello di raccordo
STMD - Descrizione	P. A.
NSC - Notizie storico-critiche	L'oggetto è databile alla seconda metà del secolo XVIII, se si può far riferimento al monogramma P. A. rilevato da Catello in un parato di cartegloria datato 1766 (Catello, 1973. p. 168) e se si dà conto alla testimonianza del parroco Alfonso Panichi, che lo vuole appartenente al corredo liturgico comprendente la navicella portaincenso datata 1778 (com. or.), proveniente dalla Chiesa di S. Flaviano (vedi scheda 1300033920).
TU - CONDIZIONE GIURIDICA E VINCOLI	
CDG - CONDIZIONE GIURIDICA	
CDGG - Indicazione generica	proprietà Ente religioso cattolico
DO - FONTI E DOCUMENTI DI RIFERIMENTO	
FTA - DOCUMENTAZIONE FOTOGRAFICA	
FTAX - Genere	documentazione allegata
FTAP - Tipo	fotografia b/n
FTAN - Codice identificativo	SBAAAS AQ 107802
BIB - BIBLIOGRAFIA	
BIBX - Genere	bibliografia di confronto
BIBA - Autore	Bologna F.
BIBD - Anno di edizione	1972
BIB - BIBLIOGRAFIA	
BIBX - Genere	bibliografia di confronto
BIBA - Autore	Catello E./ Catello C.
BIBD - Anno di edizione	1973
BIB - BIBLIOGRAFIA	
BIBX - Genere	bibliografia di confronto
BIBA - Autore	Catello E./ Catello C.
BIBD - Anno di edizione	1980
BIBN - V., pp., nn.	pp. 217-229
BIB - BIBLIOGRAFIA	
BIBX - Genere	bibliografia di confronto
BIBA - Autore	Montevecchi B./ Vasco Rocca S.
BIBD - Anno di edizione	1988
BIBN - V., pp., nn.	v. I
AD - ACCESSO AI DATI	
ADS - SPECIFICHE DI ACCESSO AI DATI	
ADSP - Profilo di accesso	3
ADSM - Motivazione	scheda di bene non adeguatamente sorvegliabile
CM - COMPILAZIONE	
CMP - COMPILAZIONE	
CMPD - Data	1994
CMPN - Nome	Piccioni F.

**FUR - Funzionario
responsabile**

Tropea C.

AGG - AGGIORNAMENTO - REVISIONE

AGGD - Data

2005

AGGN - Nome

ARTPAST/ Ludovici E.

**AGGF - Funzionario
responsabile**

NR (recupero pregresso)