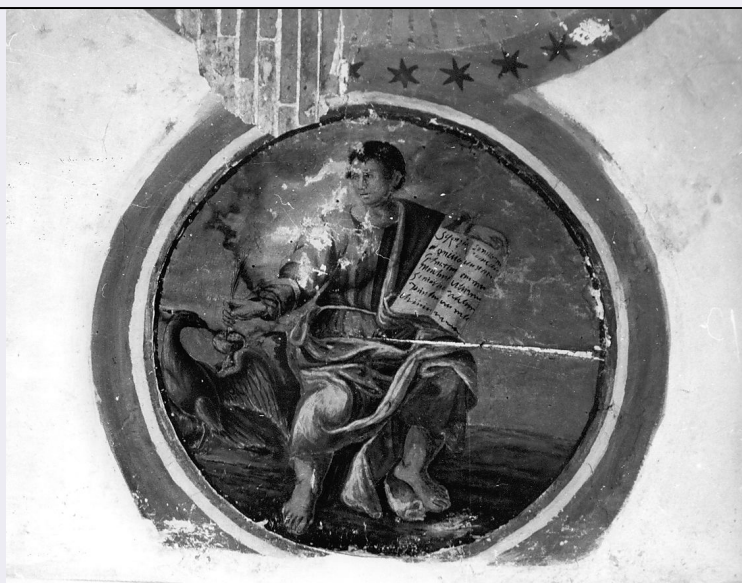


# SCHEDA



## CD - CODICI

|                                 |          |
|---------------------------------|----------|
| TSK - Tipo scheda               | OA       |
| LIR - Livello ricerca           | C        |
| NCT - CODICE UNIVOCO            |          |
| NCTR - Codice regione           | 13       |
| NCTN - Numero catalogo generale | 00146979 |
| ESC - Ente schedatore           | S22      |
| ECP - Ente competente           | S107     |

## RV - RELAZIONI

### RVE - STRUTTURA COMPLESSA

|                           |            |
|---------------------------|------------|
| RVEL - Livello            | 2          |
| RVER - Codice bene radice | 1300146979 |

## OG - OGGETTO

### OGT - OGGETTO

|                    |         |
|--------------------|---------|
| OGTD - Definizione | dipinto |
|--------------------|---------|

### SGT - SOGGETTO

|                        |                          |
|------------------------|--------------------------|
| SGTI - Identificazione | San Giovanni Evangelista |
|------------------------|--------------------------|

## LC - LOCALIZZAZIONE GEOGRAFICO-AMMINISTRATIVA

### PVC - LOCALIZZAZIONE GEOGRAFICO-AMMINISTRATIVA ATTUALE

|                  |              |
|------------------|--------------|
| PVCS - Stato     | Italia       |
| PVCR - Regione   | Abruzzo      |
| PVCP - Provincia | TE           |
| PVCC - Comune    | Fano Adriano |

### LDC - COLLOCAZIONE SPECIFICA

## DT - CRONOLOGIA

### DTZ - CRONOLOGIA GENERICA

|               |                   |
|---------------|-------------------|
| DTZG - Secolo | secc. XVII/ XVIII |
|---------------|-------------------|

|  |  |
|--|--|
| <b>DTZS - Frazione di secolo</b>             | fine/inizio                                    |
| <b>DTS - CRONOLOGIA SPECIFICA</b>            |  |
| <b>DTSI - Da</b>                             | 1690   |
| <b>DTSF - A</b>                              | 1710   |
| <b>DTM - Motivazione cronologia</b>          | analisi stilistica                             |
| <b>AU - DEFINIZIONE CULTURALE</b>            |  |
| <b>ATB - AMBITO CULTURALE</b>                |  |
| <b>ATBD - Denominazione</b>                  | ambito Italia centrale                         |
| <b>ATBM - Motivazione dell'attribuzione</b>  | analisi stilistica                             |
| <b>MT - DATI TECNICI</b>                     |  |
| <b>MTC - Materia e tecnica</b>               | tela/ pittura a olio                           |
| <b>MIS - MISURE</b>                          |  |
| <b>MISR - Mancanza</b>                       | MNR  |
| <b>CO - CONSERVAZIONE</b>                    |  |
| <b>STC - STATO DI CONSERVAZIONE</b>          |  |
| <b>STCC - Stato di conservazione</b>         | cattivo  |
| <b>DA - DATI ANALITICI</b>                   |  |
| <b>DES - DESCRIZIONE</b>                     |  |
| <b>DESO - Indicazioni sull'oggetto</b>       | Non rilevata                                   |
| <b>DESI - Codifica Iconclass</b>             | NR (recupero pregresso)                        |
| <b>DESS - Indicazioni sul soggetto</b>       | NR (recupero pregresso)                        |
| <b>NSC - Notizie storico-critiche</b>        | Non rilevate                                   |
| <b>TU - CONDIZIONE GIURIDICA E VINCOLI</b>   |  |
| <b>CDG - CONDIZIONE GIURIDICA</b>            |  |
| <b>CDGG - Indicazione generica</b>           | proprietà Ente religioso cattolico             |
| <b>DO - FONTI E DOCUMENTI DI RIFERIMENTO</b> |  |
| <b>FTA - DOCUMENTAZIONE FOTOGRAFICA</b>      |  |
| <b>FTAX - Genere</b>                         | documentazione allegata                        |
| <b>FTAP - Tipo</b>                           | fotografia b/n                                 |
| <b>FTAN - Codice identificativo</b>          | SBAAAS AQ 227584                               |
| <b>AD - ACCESSO AI DATI</b>                  |  |
| <b>ADS - SPECIFICHE DI ACCESSO AI DATI</b>   |  |
| <b>ADSP - Profilo di accesso</b>             | 3  |
| <b>ADSM - Motivazione</b>                    | scheda di bene non adeguatamente sorvegliabile |
| <b>CM - COMPILAZIONE</b>                     |  |
| <b>CMP - COMPILAZIONE</b>                    |  |
| <b>CMPD - Data</b>                           | 1981   |
| <b>CMPN - Nome</b>                           | Coperativa Valle Vomano                        |

|   |                         |
|---|-------------------------|
| <b>FUR - Funzionario responsabile</b>           | Tropea C.               |
| <b>RVM - TRASCRIZIONE PER INFORMATIZZAZIONE</b> |                         |
| <b>RVMD - Data</b>                              | 1997                    |
| <b>RVMN - Nome</b>                              | Merlini T.              |
| <b>AGG - AGGIORNAMENTO - REVISIONE</b>          |                         |
| <b>AGGD - Data</b>                              | 2005                    |
| <b>AGGN - Nome</b>                              | ARTPAST/ Petrella D.    |
| <b>AGGF - Funzionario responsabile</b>          | NR (recupero pregresso) |