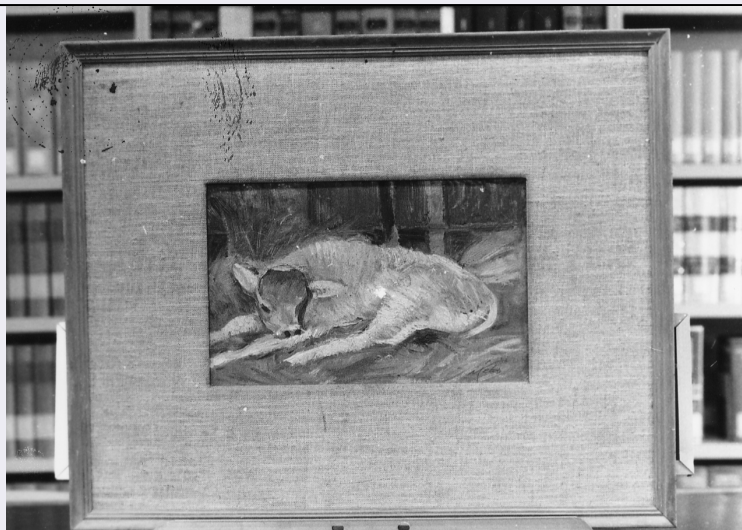


# SCHEDA



## CD - CODICI

|                                 |          |
|---------------------------------|----------|
| TSK - Tipo scheda               | OA       |
| LIR - Livello ricerca           | I        |
| <b>NCT - CODICE UNIVOCO</b>     |          |
| NCTR - Codice regione           | 13       |
| NCTN - Numero catalogo generale | 00090844 |
| ESC - Ente schedatore           | S22      |
| ECP - Ente competente           | S107     |

## OG - OGGETTO

|                        |         |
|------------------------|---------|
| <b>OGT - OGGETTO</b>   |         |
| OGTD - Definizione     | dipinto |
| <b>SGT - SOGGETTO</b>  |         |
| SGTI - Identificazione | vitello |

## LC - LOCALIZZAZIONE GEOGRAFICO-AMMINISTRATIVA

### PVC - LOCALIZZAZIONE GEOGRAFICO-AMMINISTRATIVA ATTUALE

|                  |         |
|------------------|---------|
| PVCS - Stato     | Italia  |
| PVCR - Regione   | Abruzzo |
| PVCP - Provincia | PE      |
| PVCC - Comune    | Pescara |

### LDC - COLLOCAZIONE SPECIFICA

|  |                                   |
|--|-----------------------------------|
| LDCT - Tipologia                         | palazzo                           |
| LDCQ - Qualificazione                    | provinciale                       |
| LDCN - Denominazione                     | Palazzo del Governo               |
| LDCU - Denominazione spazio viabilistico | NR (recupero pregresso)           |
| LDCM - Denominazione raccolta            | Museo Nazionale d'Abruzzo         |
| LDCS - Specifiche                        | biblioteca, prima sala di lettura |

## UB - UBICAZIONE E DATI PATRIMONIALI

**INV - INVENTARIO DI MUSEO O SOPRINTENDENZA**

|                      |      |
|----------------------|------|
| <b>INVN - Numero</b> | 48   |
| <b>INVD - Data</b>   | 1993 |

**DT - CRONOLOGIA****DTZ - CRONOLOGIA GENERICA**

|                                  |              |
|----------------------------------|--------------|
| <b>DTZG - Secolo</b>             | sec. XX      |
| <b>DTZS - Frazione di secolo</b> | seconda metà |

**DTS - CRONOLOGIA SPECIFICA**

|                                     |                         |
|-------------------------------------|-------------------------|
| <b>DTSI - Da</b>                    | 1950                    |
| <b>DTSF - A</b>                     | 1999                    |
| <b>DTM - Motivazione cronologia</b> | NR (recupero pregresso) |

**AU - DEFINIZIONE CULTURALE****AUT - AUTORE**

|   |                 |
|---|-----------------|
| <b>AUTR - Riferimento all'intervento</b>    | esecutore       |
| <b>AUTM - Motivazione dell'attribuzione</b> | firma           |
| <b>AUTN - Nome scelto</b>                   | Febo Nicola     |
| <b>AUTA - Dati anagrafici</b>               | notizie sec. XX |
| <b>AUTH - Sigla per citazione</b>           | 00000538        |

**MT - DATI TECNICI**

|                                |                      |
|--------------------------------|----------------------|
| <b>MTC - Materia e tecnica</b> | tela/ pittura a olio |
|--------------------------------|----------------------|

**MIS - MISURE**

|                         |    |
|-------------------------|----|
| <b>MISA - Altezza</b>   | 16 |
| <b>MISL - Larghezza</b> | 25 |

**CO - CONSERVAZIONE****STC - STATO DI CONSERVAZIONE**

|                                      |                         |
|--------------------------------------|-------------------------|
| <b>STCC - Stato di conservazione</b> | NR (recupero pregresso) |
|--------------------------------------|-------------------------|

**DA - DATI ANALITICI****DES - DESCRIZIONE**

|  |                         |
|--|-------------------------|
| <b>DESO - Indicazioni sull'oggetto</b> | Non rilevata            |
| <b>DESI - Codifica Iconclass</b>       | NR (recupero pregresso) |
| <b>DESS - Indicazioni sul soggetto</b> | NR (recupero pregresso) |

**TU - CONDIZIONE GIURIDICA E VINCOLI****CDG - CONDIZIONE GIURIDICA**

|                                     |                                      |
|-------------------------------------|--------------------------------------|
| <b>CDGG - Indicazione generica</b>  | proprietà Ente pubblico territoriale |
| <b>CDGS - Indicazione specifica</b> | Provincia di Pescara                 |
| <b>CDGI - Indirizzo</b>             | piazza Italia, 30                    |

**DO - FONTI E DOCUMENTI DI RIFERIMENTO**

**FTA - DOCUMENTAZIONE FOTOGRAFICA**

|                                     |                         |
|-------------------------------------|-------------------------|
| <b>FTAX - Genere</b>                | documentazione allegata |
| <b>FTAP - Tipo</b>                  | fotografia b/n          |
| <b>FTAN - Codice identificativo</b> | SBAAAS AQ 213717        |

**AD - ACCESSO AI DATI****ADS - SPECIFICHE DI ACCESSO AI DATI**

|                                  |  |
|----------------------------------|--|
| <b>ADSP - Profilo di accesso</b> | 1  |
| <b>ADSM - Motivazione</b>        | scheda contenente dati liberamente accessibili |

**CM - COMPILAZIONE****CMP - COMPILAZIONE**

|                                       |                |
|---------------------------------------|----------------|
| <b>CMPD - Data</b>                    | 1993           |
| <b>CMPN - Nome</b>                    | Molisani R. M. |
| <b>FUR - Funzionario responsabile</b> | Tropea C.      |

**AGG - AGGIORNAMENTO - REVISIONE**

|  |                         |
|--|-------------------------|
| <b>AGGD - Data</b>                     | 2005                    |
| <b>AGGN - Nome</b>                     | ARTPAST/ Petrella D.    |
| <b>AGGF - Funzionario responsabile</b> | NR (recupero pregresso) |