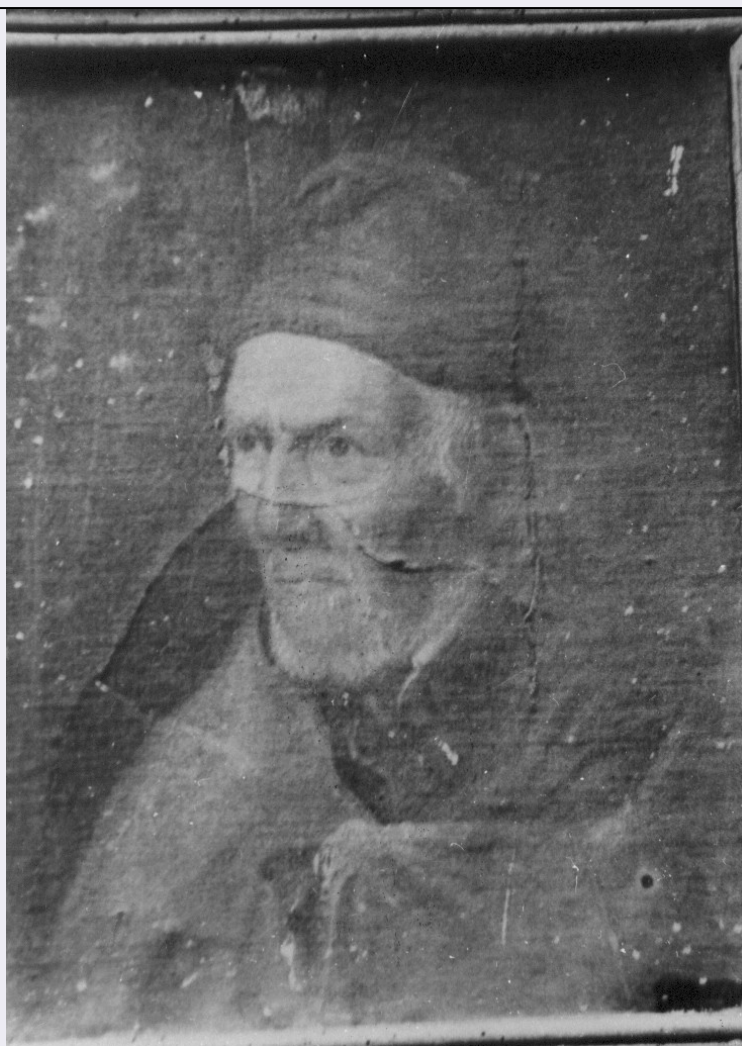


# SCHEDA



## CD - CODICI

|                                 |          |
|---------------------------------|----------|
| TSK - Tipo scheda               | OA       |
| LIR - Livello ricerca           | P        |
| <b>NCT - CODICE UNIVOCO</b>     |          |
| NCTR - Codice regione           | 13       |
| NCTN - Numero catalogo generale | 00182720 |
| ESC - Ente schedatore           | S22      |
| ECP - Ente competente           | S107     |

## OG - OGGETTO

|                        |               |
|------------------------|---------------|
| <b>OGT - OGGETTO</b>   |               |
| OGTD - Definizione     | dipinto       |
| OGTV - Identificazione | opera isolata |

## SGT - SOGGETTO

|                        |                       |
|------------------------|-----------------------|
| SGTI - Identificazione | busto ritratto d'uomo |
|------------------------|-----------------------|

## LC - LOCALIZZAZIONE GEOGRAFICO-AMMINISTRATIVA

### PVC - LOCALIZZAZIONE GEOGRAFICO-AMMINISTRATIVA ATTUALE

|                |         |
|----------------|---------|
| PVCS - Stato   | Italia  |
| PVCR - Regione | Abruzzo |

|  |                       |
|--|-----------------------|
| <b>PVCP - Provincia</b>                                    | TE                    |
| <b>PVCC - Comune</b>                                       | Teramo                |
| <b>LDC - COLLOCAZIONE SPECIFICA</b>                        |                       |
| <b>LDCT - Tipologia</b>                                    | palazzo               |
| <b>LDCQ - Qualificazione</b>                               | comunale              |
| <b>LDCU - Denominazione spazio viabilistico</b>            | via Delfico           |
| <b>LDCM - Denominazione raccolta</b>                       | Museo Archeologico    |
| <b>LDCS - Specifiche</b>                                   | deposito              |
| <b>LA - ALTRE LOCALIZZAZIONI GEOGRAFICO-AMMINISTRATIVE</b> |                       |
| <b>TCL - Tipo di localizzazione</b>                        | luogo di provenienza  |
| <b>PRV - LOCALIZZAZIONE GEOGRAFICO-AMMINISTRATIVA</b>      |                       |
| <b>PRVR - Regione</b>                                      | Abruzzo               |
| <b>PRVP - Provincia</b>                                    | TE                    |
| <b>PRVC - Comune</b>                                       | Teramo                |
| <b>PRC - COLLOCAZIONE SPECIFICA</b>                        |                       |
| <b>PRCT - Tipologia</b>                                    | ospedale              |
| <b>PRCQ - Qualificazione</b>                               | comunale              |
| <b>PRCD - Denominazione</b>                                | Ospedale Psichiatrico |
| <b>DT - CRONOLOGIA</b>                                     |                       |
| <b>DTZ - CRONOLOGIA GENERICA</b>                           |                       |
| <b>DTZG - Secolo</b>                                       | sec. XX               |
| <b>DTS - CRONOLOGIA SPECIFICA</b>                          |                       |
| <b>DTSI - Da</b>   | 1938                  |
| <b>DTSF - A</b>  | 1938                  |
| <b>DTM - Motivazione cronologia</b>                        | data                  |
| <b>AU - DEFINIZIONE CULTURALE</b>                          |                       |
| <b>AUT - AUTORE</b>  |                       |
| <b>AUTS - Riferimento all'autore</b>                       | attribuito            |
| <b>AUTR - Riferimento all'intervento</b>                   | esecutore             |
| <b>AUTM - Motivazione dell'attribuzione</b>                | firma                 |
| <b>AUTN - Nome scelto</b>                                  | Bucci Flavio          |
| <b>AUTA - Dati anagrafici</b>                              | 1817/ 1906            |
| <b>AUTH - Sigla per citazione</b>                          | 00000938              |
| <b>MT - DATI TECNICI</b>                                   |                       |
| <b>MTC - Materia e tecnica</b>                             | tela/ pittura a olio  |
| <b>MIS - MISURE</b>  |                       |
| <b>MISA - Altezza</b>                                      | 80                    |
| <b>MISL - Larghezza</b>                                    | 60                    |
| <b>CO - CONSERVAZIONE</b>                                  |                       |

**STC - STATO DI CONSERVAZIONE**

|                                      |   |
|--------------------------------------|---|
| <b>STCC - Stato di conservazione</b> | mediocre                                    |
| <b>STCS - Indicazioni specifiche</b> | screpolature; lacerazioni; lacune di colore |

**DA - DATI ANALITICI****DES - DESCRIZIONE**

|  |  |
|--|--|
| <b>DESO - Indicazioni sull'oggetto</b> | Ritratto di vecchio raffigurato con manto, berretto. Toni scuri di colore.   |
| <b>DESI - Codifica Iconclass</b>       | 31 D 14 : 61 B 1 (+52)   |
| <b>DESS - Indicazioni sul soggetto</b> | NR (recupero pregresso)  |
| <b>NSC - Notizie storico-critiche</b>  | Il dipinto in esame è opera di Flavio Bucci, uno dei migliori allievi di Giuseppe Bonolis e maestro del Pagliaccetti. A Napoli, sotto la guida del Bonolis, fece grandi progressi; in seguito a sventure familiari fu costretto a lasciare la pittura che già gli prometteva un sicuro successo. |

**TU - CONDIZIONE GIURIDICA E VINCOLI****CDG - CONDIZIONE GIURIDICA**

|                                     |                                      |
|-------------------------------------|--------------------------------------|
| <b>CDGG - Indicazione generica</b>  | proprietà Ente pubblico territoriale |
| <b>CDGS - Indicazione specifica</b> | Comune di Teramo                     |
| <b>CDGI - Indirizzo</b>             | p.zza Orsini                         |

**DO - FONTI E DOCUMENTI DI RIFERIMENTO****FTA - DOCUMENTAZIONE FOTOGRAFICA**

|                                     |                         |
|-------------------------------------|-------------------------|
| <b>FTAX - Genere</b>                | documentazione allegata |
| <b>FTAP - Tipo</b>                  | fotografia b/n          |
| <b>FTAN - Codice identificativo</b> | SBAAAS AQ 230565        |

**BIB - BIBLIOGRAFIA**

|                                |                        |
|--------------------------------|------------------------|
| <b>BIBX - Genere</b>           | bibliografia specifica |
| <b>BIBA - Autore</b>           | Bindi V.               |
| <b>BIBD - Anno di edizione</b> | 1883                   |
| <b>BIBN - V., pp., nn.</b>     | p. 78                  |

**AD - ACCESSO AI DATI****ADS - SPECIFICHE DI ACCESSO AI DATI**

|                                  |  |
|----------------------------------|--|
| <b>ADSP - Profilo di accesso</b> | 1  |
| <b>ADSM - Motivazione</b>        | scheda contenente dati liberamente accessibili |

**CM - COMPILAZIONE****CMP - COMPILAZIONE**

|                                       |                                |
|---------------------------------------|--------------------------------|
| <b>CMPD - Data</b>                    | 1982                           |
| <b>CMPN - Nome</b>                    | Coop. Ricerca e Documentazione |
| <b>FUR - Funzionario responsabile</b> | Tropea C.                      |

**RVM - TRASCRIZIONE PER INFORMATIZZAZIONE**

|                    |      |
|--------------------|------|
| <b>RVMD - Data</b> | 1995 |
|--------------------|------|

|  |  |
|--|--|
| <b>RVMN - Nome</b>                     | Valerii A.   |
| <b>AGG - AGGIORNAMENTO - REVISIONE</b> |  |
| <b>AGGD - Data</b>                     | 1999   |
| <b>AGGN - Nome</b>                     | Valerii A.   |
| <b>AGGF - Funzionario responsabile</b> | NR (recupero pregresso)  |
| <b>AGG - AGGIORNAMENTO - REVISIONE</b> |  |
| <b>AGGD - Data</b>                     | 2005   |
| <b>AGGN - Nome</b>                     | ARTPAST/Ambrogi L.   |
| <b>AGGF - Funzionario responsabile</b> | NR (recupero pregresso)  |
| <b>AN - ANNOTAZIONI</b>                |  |
| <b>OSS - Osservazioni</b>              | L'opera è in deposito temporaneo presso il Museo Archeologico per motivi di sicurezza. |