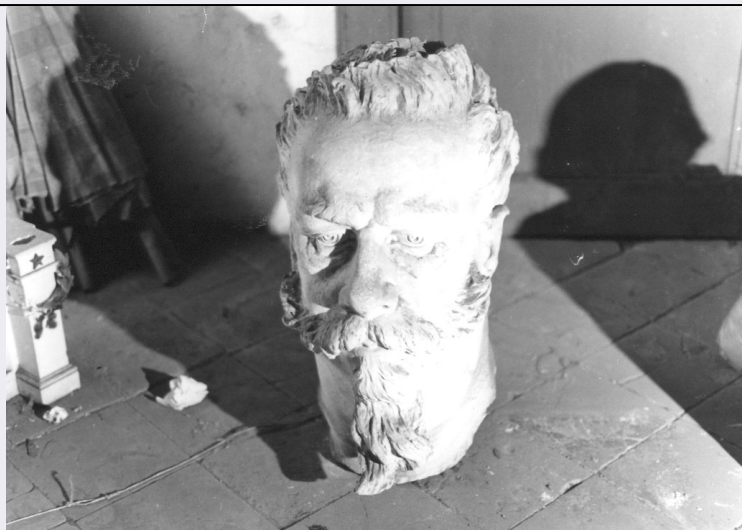


SCHEDA



CD - CODICI

TSK - Tipo scheda	OA
LIR - Livello ricerca	P
NCT - CODICE UNIVOCO	
NCTR - Codice regione	13
NCTN - Numero catalogo generale	00182753
ESC - Ente schedatore	S22
ECP - Ente competente	S107

OG - OGGETTO

OGT - OGGETTO	
OGTD - Definizione	scultura
OGTV - Identificazione	opera isolata
SGT - SOGGETTO	
SGTI - Identificazione	testa d'uomo
SGTT - Titolo	Vittorio Emanuele II

LC - LOCALIZZAZIONE GEOGRAFICO-AMMINISTRATIVA

PVC - LOCALIZZAZIONE GEOGRAFICO-AMMINISTRATIVA ATTUALE

PVCS - Stato	Italia
PVCR - Regione	Abruzzo
PVCP - Provincia	TE
PVCC - Comune	Teramo

LDC - COLLOCAZIONE SPECIFICA

LDCT - Tipologia	palazzo
LDCQ - Qualificazione	comunale
LDCU - Denominazione spazio viabilistico	via Delfico
LDCM - Denominazione raccolta	Museo Archeologico
LDSC - Specifiche	deposito

LA - ALTRE LOCALIZZAZIONI GEOGRAFICO-AMMINISTRATIVE

TCL - Tipo di localizzazione	luogo di provenienza
-------------------------------------	----------------------

PRV - LOCALIZZAZIONE GEOGRAFICO-AMMINISTRATIVA

PRVR - Regione	Toscana
-----------------------	---------

PRVP - Provincia	FI
-------------------------	----

PRVC - Comune	Firenze
----------------------	---------

PRC - COLLOCAZIONE SPECIFICA

PRCT - Tipologia	museo
-------------------------	-------

PRCD - Denominazione	Museo San Marco o San Salvi
-----------------------------	-----------------------------

PRD - DATA

PRDU - Data uscita	1914
---------------------------	------

LA - ALTRE LOCALIZZAZIONI GEOGRAFICO-AMMINISTRATIVE

TCL - Tipo di localizzazione	luogo di collocazione successiva
-------------------------------------	----------------------------------

PRV - LOCALIZZAZIONE GEOGRAFICO-AMMINISTRATIVA

PRVR - Regione	Abruzzo
-----------------------	---------

PRVP - Provincia	TE
-------------------------	----

PRVC - Comune	Teramo
----------------------	--------

PRC - COLLOCAZIONE SPECIFICA

PRCT - Tipologia	ospedale
-------------------------	----------

PRCQ - Qualificazione	comunale
------------------------------	----------

PRCD - Denominazione	Ospedale Psichiatrico
-----------------------------	-----------------------

DT - CRONOLOGIA**DTZ - CRONOLOGIA GENERICA**

DTZG - Secolo	sec. XIX
----------------------	----------

DTS - CRONOLOGIA SPECIFICA

DTSI - Da	1866
------------------	------

DTSF - A	1866
-----------------	------

DTM - Motivazione cronologia	documentazione
-------------------------------------	----------------

AU - DEFINIZIONE CULTURALE**AUT - AUTORE**

AUTS - Riferimento all'autore	attribuito
--------------------------------------	------------

AUTR - Riferimento all'intervento	esecutore
--	-----------

AUTM - Motivazione dell'attribuzione	documentazione
---	----------------

AUTN - Nome scelto	Pagliaccetti Raffaello
---------------------------	------------------------

AUTA - Dati anagrafici	1839/ 1900-1902
-------------------------------	-----------------

AUTH - Sigla per citazione	00000442
-----------------------------------	----------

MT - DATI TECNICI

MTC - Materia e tecnica	terracotta
--------------------------------	------------

MIS - MISURE

MISA - Altezza	80
-----------------------	----

MISL - Larghezza	40
MISP - Profondità	50
CO - CONSERVAZIONE	
STC - STATO DI CONSERVAZIONE	
STCC - Stato di conservazione	buono
DA - DATI ANALITICI	
DES - DESCRIZIONE	
DESO - Indicazioni sull'oggetto	NR (recupero pregresso)
DESI - Codifica Iconclass	31 A 22 1 : 31 A 53 4
DESS - Indicazioni sul soggetto	NR (recupero pregresso)
NSC - Notizie storico-critiche	E' il ritratto di Vittorio Emanuele II; ogni particolare, ogni dettaglio definisce bene la personalità ferma e decisa. Opera dell'artista giuliese Pagliaccetti, appartenente alla collezione di proprietà degli Ospedali ed Ist. Riuniti di Teramo. Con la recente riforma sanitaria tale collezione d'arte è stata trasferita all'Ente Comunale che l'ha destinata in parte al Museo Civico e in parte ai locali comunali. Il Pagliaccetti operò a Firenze per oltre 35 anni e si formò presso l'Accademia di San Luca a Roma; risentì dell'influenza del Tenerani, del Canova e del Thorvaldsen. Giuseppe Parroni, in una sua monografia, pubblicata nel 1927 a Milano, lo definisce "un caposcuola fiorentino del verismo". Opere ispirate in tal senso sono "Ritratto di vecchia donna", "Virgo" e il busto del teramano M. Delfico.
TU - CONDIZIONE GIURIDICA E VINCOLI	
ACQ - ACQUISIZIONE	
ACQT - Tipo acquisizione	donazione
ACQN - Nome	Ventilii Pasquale
ACQD - Data acquisizione	1936 ca.
CDG - CONDIZIONE GIURIDICA	
CDGG - Indicazione generica	proprietà Ente pubblico territoriale
CDGS - Indicazione specifica	Comune di Teramo
CDGI - Indirizzo	p.zza Orsini
DO - FONTI E DOCUMENTI DI RIFERIMENTO	
FTA - DOCUMENTAZIONE FOTOGRAFICA	
FTAX - Genere	documentazione allegata
FTAP - Tipo	fotografia b/n
FTAN - Codice identificativo	SBAAAS AQ 230598
AD - ACCESSO AI DATI	
ADS - SPECIFICHE DI ACCESSO AI DATI	
ADSP - Profilo di accesso	1
ADSM - Motivazione	scheda contenente dati liberamente accessibili
CM - COMPILAZIONE	
CMP - COMPILAZIONE	

CMPD - Data	1982
CMPN - Nome	Coop. Ricerca e Documentazione
FUR - Funzionario responsabile	Tropea C.
RVM - TRASCRIZIONE PER INFORMATIZZAZIONE	
RVMD - Data	1995
RVMN - Nome	Valerii A.
AGG - AGGIORNAMENTO - REVISIONE	
AGGD - Data	1999
AGGN - Nome	Valerii A.
AGGF - Funzionario responsabile	NR (recupero pregresso)
AGG - AGGIORNAMENTO - REVISIONE	
AGGD - Data	2005
AGGN - Nome	ARTPAST/Ambrogi L.
AGGF - Funzionario responsabile	NR (recupero pregresso)
AN - ANNOTAZIONI	
OSS - Osservazioni	L'opera è in deposito temporaneo presso il Museo Archeologico per motivi di sicurezza.