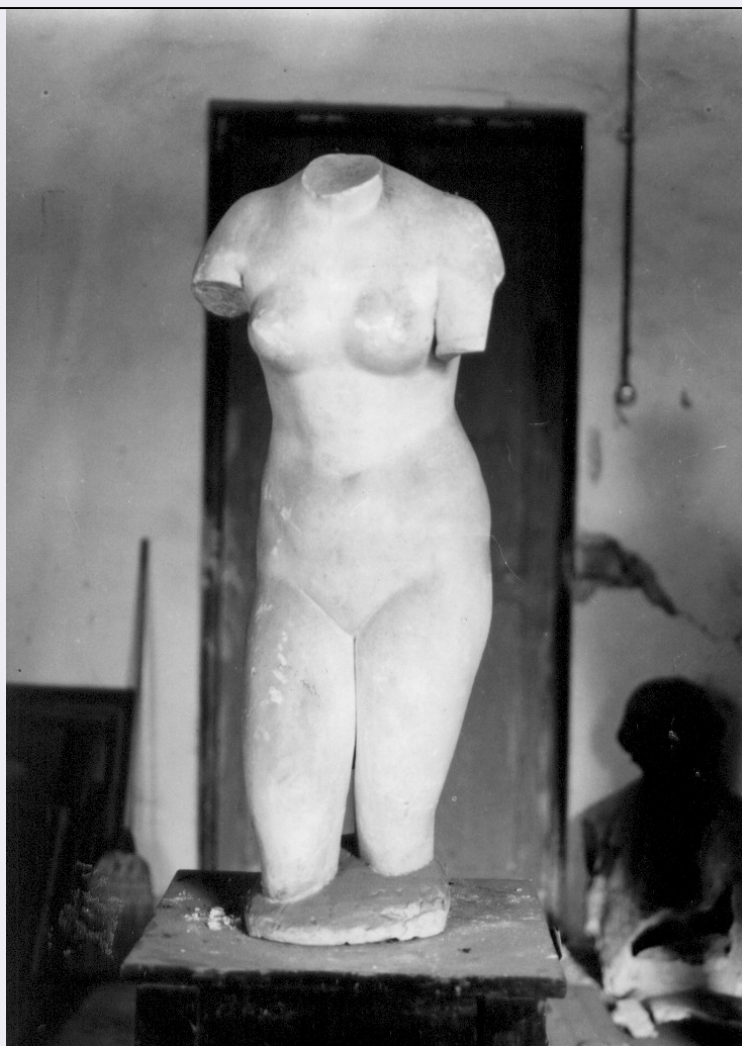


SCHEDA



CD - CODICI

| | |
|---------------------------------|----------|
| TSK - Tipo scheda | OA |
| LIR - Livello ricerca | P |
| NCT - CODICE UNIVOCO | |
| NCTR - Codice regione | 13 |
| NCTN - Numero catalogo generale | 00182764 |
| ESC - Ente schedatore | S22 |
| ECP - Ente competente | S107 |

OG - OGGETTO

OGT - OGGETTO

| | |
|------------------------|---------------|
| OGTD - Definizione | statua |
| OGTV - Identificazione | opera isolata |

SGT - SOGGETTO

| | |
|------------------------|------------------------|
| SGTI - Identificazione | donna acefala e mutila |
|------------------------|------------------------|

LC - LOCALIZZAZIONE GEOGRAFICO-AMMINISTRATIVA

PVC - LOCALIZZAZIONE GEOGRAFICO-AMMINISTRATIVA ATTUALE

| | |
|----------------|---------|
| PVCS - Stato | Italia |
| PVCR - Regione | Abruzzo |

| | |
|--|----------------------------------|
| PVCP - Provincia | TE |
| PVCC - Comune | Teramo |
| LDC - COLLOCAZIONE SPECIFICA | |
| LDCT - Tipologia | palazzo |
| LDCQ - Qualificazione | comunale |
| LDCU - Denominazione spazio viabilistico | via Delfico |
| LDCM - Denominazione raccolta | Museo Archeologico |
| LDCS - Specifiche | deposito |
| LA - ALTRE LOCALIZZAZIONI GEOGRAFICO-AMMINISTRATIVE | |
| TCL - Tipo di localizzazione | luogo di provenienza |
| PRV - LOCALIZZAZIONE GEOGRAFICO-AMMINISTRATIVA | |
| PRVR - Regione | Toscana |
| PRVP - Provincia | FI |
| PRVC - Comune | Firenze |
| PRC - COLLOCAZIONE SPECIFICA | |
| PRCT - Tipologia | museo |
| PRCD - Denominazione | Museo San Marco o San Salvi |
| PRD - DATA | |
| PRDU - Data uscita | 1914 |
| LA - ALTRE LOCALIZZAZIONI GEOGRAFICO-AMMINISTRATIVE | |
| TCL - Tipo di localizzazione | luogo di collocazione successiva |
| PRV - LOCALIZZAZIONE GEOGRAFICO-AMMINISTRATIVA | |
| PRVR - Regione | Abruzzo |
| PRVP - Provincia | TE |
| PRVC - Comune | Teramo |
| PRC - COLLOCAZIONE SPECIFICA | |
| PRCT - Tipologia | ospedale |
| PRCQ - Qualificazione | comunale |
| PRCD - Denominazione | Ospedale Psichiatrico |
| DT - CRONOLOGIA | |
| DTZ - CRONOLOGIA GENERICA | |
| DTZG - Secolo | sec. XIX |
| DTZS - Frazione di secolo | seconda metà |
| DTS - CRONOLOGIA SPECIFICA | |
| DTSI - Da | 1850 |
| DTSF - A | 1899 |
| DTM - Motivazione cronologia | documentazione |
| AU - DEFINIZIONE CULTURALE | |
| AUT - AUTORE | |
| AUTS - Riferimento all'autore | attribuito |

| | |
|---|------------------------|
| AUTR - Riferimento all'intervento | esecutore |
| AUTM - Motivazione dell'attribuzione | documentazione |
| AUTN - Nome scelto | Pagliaccetti Raffaello |
| AUTA - Dati anagrafici | 1839/ 1900-1902 |
| AUTH - Sigla per citazione | 00000442 |

MT - DATI TECNICI

| | |
|--------------------------------|-------|
| MTC - Materia e tecnica | gesso |
| MIS - MISURE | |
| MISA - Altezza | 100 |
| MISL - Larghezza | 45 |

CO - CONSERVAZIONE

| | |
|--------------------------------------|----------|
| STC - STATO DI CONSERVAZIONE | |
| STCC - Stato di conservazione | discreto |

DA - DATI ANALITICI

| | |
|--|--|
| DES - DESCRIZIONE | |
| DESO - Indicazioni sull'oggetto | Nudo di giovane donna raffigurata senza braccia e senza gambe. |
| DESI - Codifica Iconclass | NR (recupero pregresso) |
| DESS - Indicazioni sul soggetto | NR (recupero pregresso) |
| NSC - Notizie storico-critiche | Opera dell'artista giuliese Pagliaccetti, appartenente alla collezione di proprietà degli Ospedali ed Ist. Riuniti di Teramo. Con la recente riforma sanitaria tale collezione d'arte è stata trasferita all'Ente Comunale che l'ha destinata in parte al Museo Civico e in parte ai locali comunali. Il Pagliaccetti operò a Firenze per oltre 35 anni e si formò presso l'Accademia di San Luca a Roma; risentì dell'influenza del Tenerani, del Canova e del Thorvaldsen. Giuseppe Parroni, in una sua monografia, pubblicata nel 1927 a Milano, lo definisce "un caposcuola fiorentino del verismo". Opere ispirate in tal senso sono "Ritratto di vecchia donna", "Virgo" e il busto del teramano M. Delfico. |

TU - CONDIZIONE GIURIDICA E VINCOLI

| | |
|-------------------------------------|--------------------------------------|
| ACQ - ACQUISIZIONE | |
| ACQT - Tipo acquisizione | donazione |
| ACQN - Nome | Ventilii Pasquale |
| ACQD - Data acquisizione | 1936 ca. |
| CDG - CONDIZIONE GIURIDICA | |
| CDGG - Indicazione generica | proprietà Ente pubblico territoriale |
| CDGS - Indicazione specifica | Comune di Teramo |
| CDGI - Indirizzo | p.zza Orsini |

DO - FONTI E DOCUMENTI DI RIFERIMENTO

| | |
|---|--|
| FTA - DOCUMENTAZIONE FOTOGRAFICA | |
|---|--|

| | |
|---|--|
| FTAX - Genere | documentazione allegata |
| FTAP - Tipo | fotografia b/n |
| FTAN - Codice identificativo | SBAAAS AQ 230609 |
| AD - ACCESSO AI DATI | |
| ADS - SPECIFICHE DI ACCESSO AI DATI | |
| ADSP - Profilo di accesso | 1 |
| ADSM - Motivazione | scheda contenente dati liberamente accessibili |
| CM - COMPILAZIONE | |
| CMP - COMPILAZIONE | |
| CMPD - Data | 1982 |
| CMPN - Nome | Coop. Ricerca e Documentazione |
| FUR - Funzionario responsabile | Tropea C. |
| RVM - TRASCRIZIONE PER INFORMATIZZAZIONE | |
| RVMD - Data | 1995 |
| RVMN - Nome | Valerii A. |
| AGG - AGGIORNAMENTO - REVISIONE | |
| AGGD - Data | 1999 |
| AGGN - Nome | Valerii A. |
| AGGF - Funzionario responsabile | NR (recupero pregresso) |
| AGG - AGGIORNAMENTO - REVISIONE | |
| AGGD - Data | 2005 |
| AGGN - Nome | ARTPAST/Ambrogi L. |
| AGGF - Funzionario responsabile | NR (recupero pregresso) |
| AN - ANNOTAZIONI | |
| OSS - Osservazioni | L'opera è in deposito temporaneo presso il Museo Archeologico per motivi di sicurezza. |