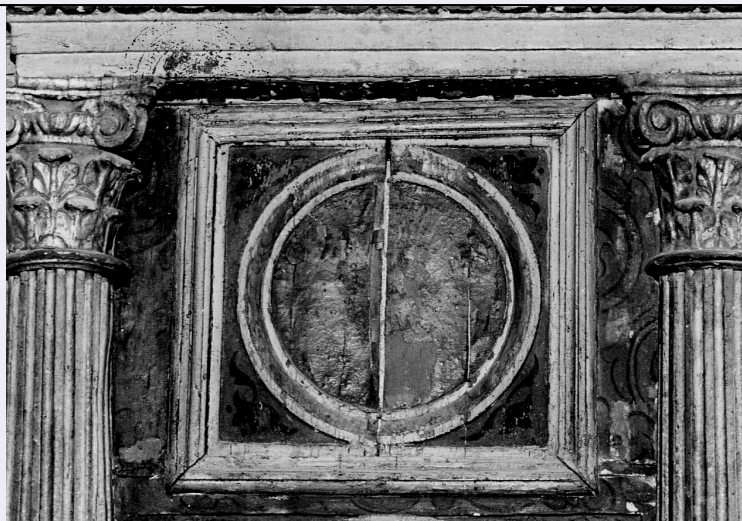


SCHEDA



CD - CODICI

TSK - Tipo scheda	OA
LIR - Livello ricerca	I
NCT - CODICE UNIVOCO	
NCTR - Codice regione	13
NCTN - Numero catalogo generale	00090209
ESC - Ente schedatore	S22
ECP - Ente competente	S107

OG - OGGETTO

OGT - OGGETTO	
OGTD - Definizione	dipinto
SGT - SOGGETTO	
SGTI - Identificazione	cuore raggiato

LC - LOCALIZZAZIONE GEOGRAFICO-AMMINISTRATIVA

PVC - LOCALIZZAZIONE GEOGRAFICO-AMMINISTRATIVA ATTUALE

PVCS - Stato	Italia
PVCR - Regione	Abruzzo
PVCP - Provincia	CH
PVCC - Comune	Colledimacine

LDC - COLLOCAZIONE SPECIFICA

DT - CRONOLOGIA

DTZ - CRONOLOGIA GENERICA

DTZG - Secolo	sec. XVI
---------------	----------

DTS - CRONOLOGIA SPECIFICA

DTSI - Da	1500
DTSF - A	1599
DTM - Motivazione cronologia	NR (recupero pregresso)

AU - DEFINIZIONE CULTURALE

ATB - AMBITO CULTURALE**ATBD - Denominazione** ambito Italia centrale**ATBM - Motivazione dell'attribuzione** analisi stilistica**MT - DATI TECNICI****MTC - Materia e tecnica** tavola/ pittura a olio**MIS - MISURE****MISA - Altezza** 56**MISL - Larghezza** 58**MIST - Validità** ca.**CO - CONSERVAZIONE****STC - STATO DI CONSERVAZIONE****STCC - Stato di conservazione** NR (recupero pregresso)**DA - DATI ANALITICI****DES - DESCRIZIONE****DESO - Indicazioni sull'oggetto** Non rilevata**DESI - Codifica Iconclass** NR (recupero pregresso)**DESS - Indicazioni sul soggetto** NR (recupero pregresso)**TU - CONDIZIONE GIURIDICA E VINCOLI****CDG - CONDIZIONE GIURIDICA****CDGG - Indicazione generica** proprietà Ente religioso cattolico**DO - FONTI E DOCUMENTI DI RIFERIMENTO****FTA - DOCUMENTAZIONE FOTOGRAFICA****FTAX - Genere** documentazione allegata**FTAP - Tipo** fotografia b/n**FTAN - Codice identificativo** SBAAAS AQ 213014**AD - ACCESSO AI DATI****ADS - SPECIFICHE DI ACCESSO AI DATI****ADSP - Profilo di accesso** 3**ADSM - Motivazione** scheda di bene non adeguatamente sorvegliabile**CM - COMPILAZIONE****CMP - COMPILAZIONE****CMPD - Data** 1994**CMPN - Nome** Di Nardo I.**FUR - Funzionario responsabile** Tropea C.**AGG - AGGIORNAMENTO - REVISIONE****AGGD - Data** 2005**AGGN - Nome** ARTPAST/ Iannella D.**AGGF - Funzionario**

