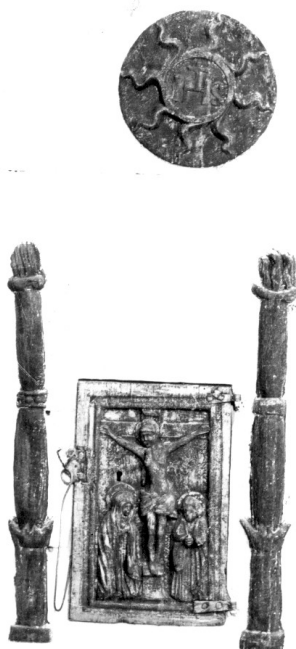


SCHEDA



CD - CODICI

TSK - Tipo scheda OA

LIR - Livello ricerca P

NCT - CODICE UNIVOCO

NCTR - Codice regione 13

NCTN - Numero catalogo
generale 00063609

ESC - Ente schedatore S22

ECP - Ente competente S107

OG - OGGETTO

OGT - OGGETTO

OGTD - Definizione anta di armadietto per oli santi

LC - LOCALIZZAZIONE GEOGRAFICO-AMMINISTRATIVA

PVC - LOCALIZZAZIONE GEOGRAFICO-AMMINISTRATIVA ATTUALE

PVCS - Stato Italia

PVCR - Regione Abruzzo

PVCP - Provincia AQ

PVCC - Comune Tione degli Abruzzi

LDC - COLLOCAZIONE SPECIFICA

UB - UBICAZIONE E DATI PATRIMONIALI

UBO - Ubicazione originaria	OR
-----------------------------	----

DT - CRONOLOGIA**DTZ - CRONOLOGIA GENERICA**

DTZG - Secolo	sec. XVI
---------------	----------

DTS - CRONOLOGIA SPECIFICA

DTSI - Da	1507
-----------	------

DTSF - A	1507
----------	------

DTM - Motivazione cronologia	iscrizione
------------------------------	------------

AU - DEFINIZIONE CULTURALE**ATB - AMBITO CULTURALE**

ATBD - Denominazione	ambito abruzzese
----------------------	------------------

ATBM - Motivazione dell'attribuzione	analisi stilistica
--------------------------------------	--------------------

MT - DATI TECNICI

MTC - Materia e tecnica	legno
-------------------------	-------

MTC - Materia e tecnica	stucco
-------------------------	--------

MIS - MISURE

MISA - Altezza	145
----------------	-----

MISL - Larghezza	65
------------------	----

CO - CONSERVAZIONE**STC - STATO DI CONSERVAZIONE**

STCC - Stato di conservazione	discreto
-------------------------------	----------

DA - DATI ANALITICI**DES - DESCRIZIONE**

DESO - Indicazioni sull'oggetto	La porticina raffigura la crocifissione con le Pie donne; ai lati due colonnine terminanti a fiaccole. Superiormente entro il timpano sole raggiato con scritte all'interno.
---------------------------------	--

DESI - Codifica Iconclass	NR (recupero pregresso)
---------------------------	-------------------------

DESS - Indicazioni sul soggetto	NR (recupero pregresso)
---------------------------------	-------------------------

ISR - ISCRIZIONI

ISRS - Tecnica di scrittura	NR (recupero pregresso)
-----------------------------	-------------------------

ISRP - Posizione	sul sole raggiato
------------------	-------------------

ISRI - Trascrizione	I.H.S.
---------------------	--------

ISR - ISCRIZIONI

ISRS - Tecnica di scrittura	NR (recupero pregresso)
-----------------------------	-------------------------

ISRP - Posizione	inferiormente
------------------	---------------

ISRI - Trascrizione	1507
---------------------	------

NSC - Notizie storico-critiche	Non rilevate
--------------------------------	--------------

TU - CONDIZIONE GIURIDICA E VINCOLI**CDG - CONDIZIONE GIURIDICA**

CDGG - Indicazione	
--------------------	--

generica	detenzione Ente religioso cattolico
DO - FONTI E DOCUMENTI DI RIFERIMENTO	
FTA - DOCUMENTAZIONE FOTOGRAFICA	
FTAX - Genere	documentazione allegata
FTAP - Tipo	fotografia b/n
FTAN - Codice identificativo	SBAAAS AQ 206360
AD - ACCESSO AI DATI	
ADS - SPECIFICHE DI ACCESSO AI DATI	
ADSP - Profilo di accesso	3
ADSM - Motivazione	scheda di bene non adeguatamente sorvegliabile
CM - COMPILAZIONE	
CMP - COMPILAZIONE	
CMPD - Data	1992
CMPN - Nome	Balassone F.
FUR - Funzionario responsabile	Tropea C.
RVM - TRASCRIZIONE PER INFORMATIZZAZIONE	
RVMD - Data	2005
RVMN - Nome	ARTPAST/ Petrella D.
AGG - AGGIORNAMENTO - REVISIONE	
AGGD - Data	2005
AGGN - Nome	ARTPAST/ Petrella D.
AGGF - Funzionario responsabile	NR (recupero pregresso)