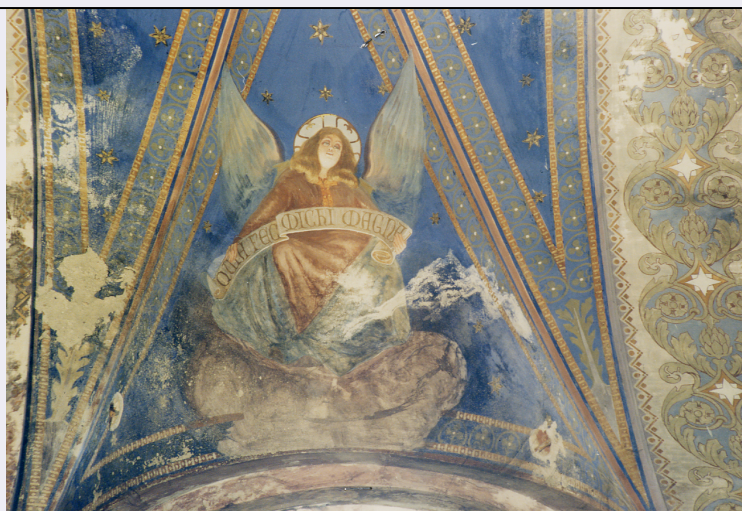


# SCHEDA



## CD - CODICI

TSK - Tipo scheda	OA
LIR - Livello ricerca	I
<b>NCT - CODICE UNIVOCO</b>	
NCTR - Codice regione	13
NCTN - Numero catalogo generale	00091950
ESC - Ente schedatore	C337 (L. 160/88)
ECP - Ente competente	S107

## RV - RELAZIONI

### RVE - STRUTTURA COMPLESSA

RVEL - Livello	3.3
RVER - Codice bene radice	1300091950

## OG - OGGETTO

### OGT - OGGETTO

OGTD - Definizione	dipinto
OGTP - Posizione	vela

## LC - LOCALIZZAZIONE GEOGRAFICO-AMMINISTRATIVA

### PVC - LOCALIZZAZIONE GEOGRAFICO-AMMINISTRATIVA ATTUALE

PVCS - Stato	Italia
PVCR - Regione	Abruzzo
PVCP - Provincia	CH
PVCC - Comune	Montedodorio

### LDC - COLLOCAZIONE SPECIFICA

## DT - CRONOLOGIA

### DTZ - CRONOLOGIA GENERICA

DTZG - Secolo	sec. XX
---------------	---------

### DTS - CRONOLOGIA SPECIFICA

DTSI - Da	1904
-----------	------

<b>DTSV - Validità</b>	post
<b>DTSF - A</b>	1905
<b>DTSL - Validità</b>	ante
<b>DTM - Motivazione cronologia</b>	documentazione
<b>AU - DEFINIZIONE CULTURALE</b>	
<b>AUT - AUTORE</b>	
<b>AUTR - Riferimento all'intervento</b>	esecutore
<b>AUTM - Motivazione dell'attribuzione</b>	documentazione
<b>AUTN - Nome scelto</b>	D'Agostino Gaetano
<b>AUTA - Dati anagrafici</b>	1837/ 1914
<b>AUTH - Sigla per citazione</b>	00001189
<b>MT - DATI TECNICI</b>	
<b>MTC - Materia e tecnica</b>	muratura/ pittura a tempera/ doratura
<b>MIS - MISURE</b>	
<b>MISR - Mancanza</b>	MNR
<b>CO - CONSERVAZIONE</b>	
<b>STC - STATO DI CONSERVAZIONE</b>	
<b>STCC - Stato di conservazione</b>	NR (recupero pregresso)
<b>DA - DATI ANALITICI</b>	
<b>DES - DESCRIZIONE</b>	
<b>DESO - Indicazioni sull'oggetto</b>	DNR
<b>DESI - Codifica Iconclass</b>	NR (recupero pregresso)
<b>DESS - Indicazioni sul soggetto</b>	NR (recupero pregresso)
<b>ISR - ISCRIZIONI</b>	
<b>ISRC - Classe di appartenenza</b>	sacra
<b>ISRL - Lingua</b>	latino
<b>ISRS - Tecnica di scrittura</b>	a pennello
<b>ISRT - Tipo di caratteri</b>	caratteri gotici
<b>ISRP - Posizione</b>	sul cartiglio
<b>ISRI - Trascrizione</b>	QUIA FECIT MIHI MAGNA (QUI POTENS EST)
<b>TU - CONDIZIONE GIURIDICA E VINCOLI</b>	
<b>CDG - CONDIZIONE GIURIDICA</b>	
<b>CDGG - Indicazione generica</b>	proprietà Ente religioso cattolico
<b>DO - FONTI E DOCUMENTI DI RIFERIMENTO</b>	
<b>FTA - DOCUMENTAZIONE FOTOGRAFICA</b>	
<b>FTAX - Genere</b>	documentazione allegata
<b>FTAP - Tipo</b>	fotografia colore

<b>FTAN - Codice identificativo</b>	SBAAAS AQ 215508
-------------------------------------	------------------

### **AD - ACCESSO AI DATI**

#### **ADS - SPECIFICHE DI ACCESSO AI DATI**

<b>ADSP - Profilo di accesso</b>	3
----------------------------------	---

<b>ADSM - Motivazione</b>	scheda di bene non adeguatamente sorvegliabile
---------------------------	--

### **CM - COMPILAZIONE**

#### **CMP - COMPILAZIONE**

<b>CMPD - Data</b>	1995
--------------------	------

<b>CMPN - Nome</b>	Biondi A.
--------------------	-----------

<b>FUR - Funzionario responsabile</b>	De Vecchis V.
---------------------------------------	---------------

#### **AGG - AGGIORNAMENTO - REVISIONE**

<b>AGGD - Data</b>	2005
--------------------	------

<b>AGGN - Nome</b>	ARTPAST/ Ludovici E.
--------------------	----------------------

<b>AGGF - Funzionario responsabile</b>	NR (recupero pregresso)
--	-------------------------