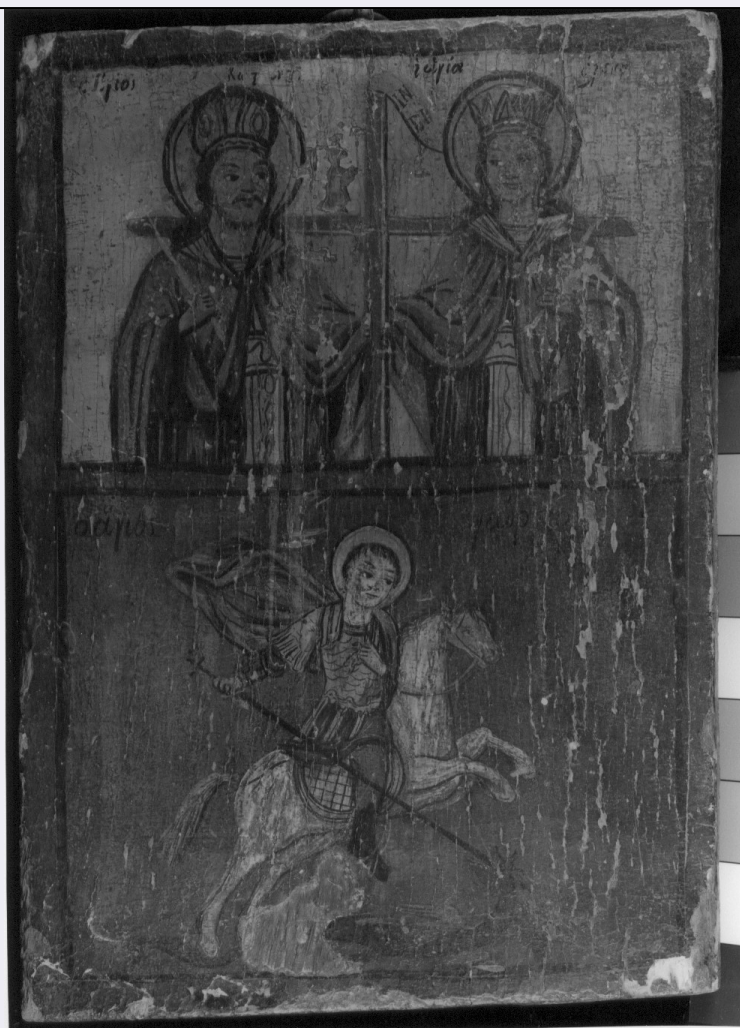


SCHEDA



CD - CODICI

TSK - Tipo scheda	OA
LIR - Livello ricerca	C
NCT - CODICE UNIVOCO	
NCTR - Codice regione	13
NCTN - Numero catalogo generale	00094543
ESC - Ente schedatore	S107
ECP - Ente competente	S107

OG - OGGETTO

OGT - OGGETTO

OGTD - Definizione	icona
--------------------	-------

SGT - SOGGETTO

SGTI - Identificazione	Santi Costantino, Elena e Giorgio
SGTT - Titolo	Santi Costantino, Elena e Giorgio

LC - LOCALIZZAZIONE GEOGRAFICO-AMMINISTRATIVA

PVC - LOCALIZZAZIONE GEOGRAFICO-AMMINISTRATIVA ATTUALE

PVCS - Stato	Italia
PVCR - Regione	Abruzzo

PVCP - Provincia	PE
PVCC - Comune	Rosciano
LDC - COLLOCAZIONE SPECIFICA	
UB - UBICAZIONE E DATI PATRIMONIALI	
INV - INVENTARIO DI MUSEO O SOPRINTENDENZA	
INVN - Numero	43
INVD - Data	2003
DT - CRONOLOGIA	
DTZ - CRONOLOGIA GENERICA	
DTZG - Secolo	secc. XVIII/ XIX
DTZS - Frazione di secolo	fine/inizio
DTS - CRONOLOGIA SPECIFICA	
DTSI - Da	1790
DTSF - A	1810
DTM - Motivazione cronologia	analisi stilistica
AU - DEFINIZIONE CULTURALE	
ATB - AMBITO CULTURALE	
ATBD - Denominazione	produzione greca
ATBR - Riferimento all'intervento	esecutore
ATBM - Motivazione dell'attribuzione	analisi stilistica
MT - DATI TECNICI	
MTC - Materia e tecnica	tavola/ pittura a tempera
MIS - MISURE	
MISA - Altezza	26.5
MISL - Larghezza	19
MISP - Profondità	2.8
CO - CONSERVAZIONE	
STC - STATO DI CONSERVAZIONE	
STCC - Stato di conservazione	cattivo
DA - DATI ANALITICI	
DES - DESCRIZIONE	
DESO - Indicazioni sull'oggetto	PERSONAGGI: S. Costantino, S. Elena, S. Giorgio; ATTRIBUTI: (Costantino) c roce; (Elena) croce; S. Giorgio (drago).
DESI - Codifica Iconclass	11 H (Costantino) : 11 HH (Elena) : 11 H (GIORGIO) 41
DESS - Indicazioni sul soggetto	NR (recupero pregresso)
ISR - ISCRIZIONI	
ISRC - Classe di appartenenza	documentaria
ISRL - Lingua	greco

ISRS - Tecnica di scrittura	a pennello
ISRT - Tipo di caratteri	lettere capitali
ISRP - Posizione	primo quarto, in alto
ISRI - Trascrizione	Ho hagog Kost(antinos)
ISR - ISCRIZIONI	
ISRC - Classe di appartenenza	documentaria
ISRL - Lingua	greco
ISRS - Tecnica di scrittura	a pennello
ISRT - Tipo di caratteri	lettere capitali
ISRP - Posizione	secondo quarto, in alto
ISRI - Trascrizione	E hagia Elene
ISR - ISCRIZIONI	
ISRC - Classe di appartenenza	sacra
ISRL - Lingua	greco
ISRS - Tecnica di scrittura	a pennello
ISRT - Tipo di caratteri	lettere capitali
ISRP - Posizione	primo e secondo quarto, al centr titolo della croce
ISRI - Trascrizione	INBI
ISR - ISCRIZIONI	
ISRC - Classe di appartenenza	sacra
ISRL - Lingua	greco
ISRS - Tecnica di scrittura	a pennello
ISRT - Tipo di caratteri	lettere capitali
ISRP - Posizione	metà inferiore, in alto a sinistra
ISRI - Trascrizione	Ho hagog Georgios
NSC - Notizie storico-critiche	Nella metà superiore sono rappresentati i santi Costantino ed Elena - ai lati si leggono i loro nomi: = Ho hagog Kost(antinos) = san Costantino; E hagia Elene = sant'Elena -, rivestiti con gli abiti imperiali bizantini (sui personaggi si v. l'icona con lo stesso soggetto). Secondo la tradizione con la destra tengono la Croce da cui scende il titolo INBI (Gesù Nazareno Re dei Giudei), mentre con la sinistra reggono lo scettro. Nella parte bassa vi è san Giorgio - Ho hagog Georgios = san Giorgio - a cavallo che uccide il drago (v. sul personaggio e la scena scheda con la stessa rappresentazione). Si tratta di una icona di scuola popolare diffusa in ambito epirota tra la fine del XVIII e la prima metà del XIX secolo.
TU - CONDIZIONE GIURIDICA E VINCOLI	
CDG - CONDIZIONE GIURIDICA	
CDGG - Indicazione generica	proprietà Ente religioso cattolico
DO - FONTI E DOCUMENTI DI RIFERIMENTO	
FTA - DOCUMENTAZIONE FOTOGRAFICA	
FTAX - Genere	documentazione allegata

FTAP - Tipo	fotografia b/n
FTAN - Codice identificativo	PSAE AQ 219059
AD - ACCESSO AI DATI	
ADS - SPECIFICHE DI ACCESSO AI DATI	
ADSP - Profilo di accesso	3
ADSM - Motivazione	scheda di bene non adeguatamente sorvegliabile
CM - COMPILAZIONE	
CMP - COMPILAZIONE	
CMPD - Data	2005
CMPN - Nome	Passarelli G.
FUR - Funzionario responsabile	Tropea C.
RVM - TRASCRIZIONE PER INFORMATIZZAZIONE	
RVMD - Data	2005
RVMN - Nome	Gnisci S.
AGG - AGGIORNAMENTO - REVISIONE	
AGGD - Data	2005
AGGN - Nome	ARTPAST/ Gnisci S.
AGGF - Funzionario responsabile	NR (recupero pregresso)