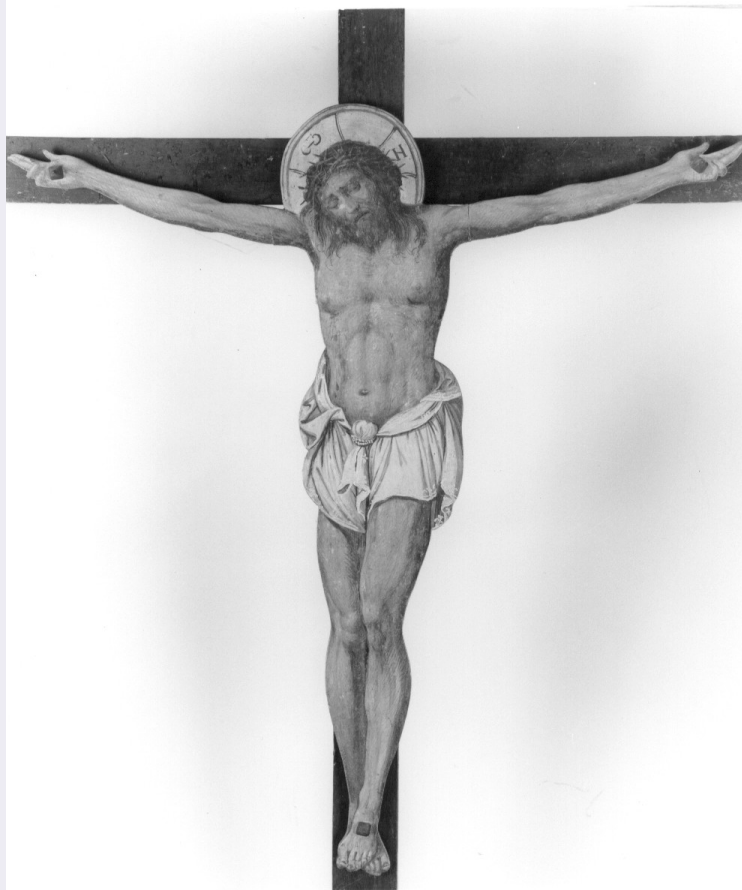


# SCHEDA



## CD - CODICI

TSK - Tipo scheda OA

LIR - Livello ricerca C

### NCT - CODICE UNIVOCO

NCTR - Codice regione 13

NCTN - Numero catalogo generale 00094550

ESC - Ente schedatore S107

ECP - Ente competente S107

## OG - OGGETTO

### OGT - OGGETTO

OGTD - Definizione crocifisso

### SGT - SOGGETTO

SGTI - Identificazione Cristo crocifisso

SGTT - Titolo Crocifissione

## LC - LOCALIZZAZIONE GEOGRAFICO-AMMINISTRATIVA

### PVC - LOCALIZZAZIONE GEOGRAFICO-AMMINISTRATIVA ATTUALE

PVCS - Stato Italia

PVCR - Regione Abruzzo

|   |   |
|---|---|
| <b>PVCP - Provincia</b>                           | PE  |
| <b>PVCC - Comune</b>                              | Rosciano  |
| <b>LDC - COLLOCAZIONE SPECIFICA</b>               |   |
| <b>UB - UBICAZIONE E DATI PATRIMONIALI</b>        |   |
| <b>INV - INVENTARIO DI MUSEO O SOPRINTENDENZA</b> |   |
| <b>INVN - Numero</b>                              | 50  |
| <b>INVD - Data</b>                                | 2003  |
| <b>DT - CRONOLOGIA</b>                            |   |
| <b>DTZ - CRONOLOGIA GENERICA</b>                  |   |
| <b>DTZG - Secolo</b>                              | secc. XVIII/ XIX  |
| <b>DTZS - Frazione di secolo</b>                  | fine/inizio   |
| <b>DTS - CRONOLOGIA SPECIFICA</b>                 |   |
| <b>DTSI - Da</b>                                  | 1790  |
| <b>DTSF - A</b>                                   | 1810  |
| <b>DTM - Motivazione cronologia</b>               | analisi stilistica  |
| <b>AU - DEFINIZIONE CULTURALE</b>                 |   |
| <b>ATB - AMBITO CULTURALE</b>                     |   |
| <b>ATBD - Denominazione</b>                       | produzione greca  |
| <b>ATBR - Riferimento all'intervento</b>          | esecutore   |
| <b>ATBM - Motivazione dell'attribuzione</b>       | analisi stilistica  |
| <b>MT - DATI TECNICI</b>                          |   |
| <b>MTC - Materia e tecnica</b>                    | tavola/ pittura a tempera   |
| <b>MIS - MISURE</b>                               |   |
| <b>MISA - Altezza</b>                             | 78  |
| <b>MISL - Larghezza</b>                           | 73  |
| <b>MISP - Profondità</b>                          | 0.4   |
| <b>CO - CONSERVAZIONE</b>                         |   |
| <b>STC - STATO DI CONSERVAZIONE</b>               |   |
| <b>STCC - Stato di conservazione</b>              | discreto  |
| <b>DA - DATI ANALITICI</b>                        |   |
| <b>DES - DESCRIZIONE</b>                          |   |
| <b>DESO - Indicazioni sull'oggetto</b>            | PERSONAGGI: Cristo; ATTRIBUTI: croce, nimbo crucifero, ferita al costato, titolo. Figura di Cristo sagomata |
| <b>DESI - Codifica Iconclass</b>                  | 11 D 35   |
| <b>DESS - Indicazioni sul soggetto</b>            | NR (recupero pregresso)   |
| <b>ISR - ISCRIZIONI</b>                           |   |
| <b>ISRC - Classe di appartenenza</b>              | sacra   |
| <b>ISRL - Lingua</b>                              | greco   |

|  |   |
|--|---|
| <b>ISRS - Tecnica di scrittura</b>           | a pennello  |
| <b>ISRT - Tipo di caratteri</b>              | lettere capitali  |
| <b>ISRP - Posizione</b>                      | nimbo di Cristo   |
| <b>ISRI - Trascrizione</b>                   | O O N   |
| <b>ISR - ISCRIZIONI</b>                      |   |
| <b>ISRC - Classe di appartenenza</b>         | sacra   |
| <b>ISRL - Lingua</b>                         | greco   |
| <b>ISRS - Tecnica di scrittura</b>           | a pennello  |
| <b>ISRT - Tipo di caratteri</b>              | lettere capitali  |
| <b>ISRP - Posizione</b>                      | sulla parte superiore della croce   |
| <b>ISRI - Trascrizione</b>                   | INBI  |
| <b>NSC - Notizie storico-critiche</b>        | <p>Questo Crocifisso, sagomato su legno indipendente dalla croce, è dipinto d'avanti. Le mani inchiodate hanno la forma benedizionale. Nell'aureola cru ciferata spiccano le lettere greche 'omicron, omega e ny', che compongono il nome rivelato a Mosè nella teofania sul monte Oreb (Sono colui che sono, cfr. Es 3, 14; Ap. 1, 8). Gesù Cristo è raffigurato morto, con il volto martoriato e la testa reclinata sulla spalla destra. È di foggia tipicamente occidentale secondo l'uso invalso anche nella scuola ionica. Infisso su una base a terra, era esposto dietro l'altare durante tutto l'anno liturgico, mentre veniva utilizzato all'esterno del presbiterio per i riti della Settimana santa: veniva staccato dalla Croce durante il vespro del venerdì santo. Sulla parte superiore presenta il titolo: INBI = Gesù Nazareno re dei Giudei. Difficile immaginare che una piccola comunità come quella badessana avesse fatto eseguire alla fine del XVIII secolo due Crocifissi che dovevano servire allo stesso scopo, perciò si potrebbe avanzare l'ipotesi che questo sia appartenuto alla Comunità ortodossa di Ancona. Probabilmente il manufatto è da datare a cavallo tra il XVIII ed il XIX secolo, senza escludere che possa rientrare nella prima metà del XIX secolo.</p> |
| <b>TU - CONDIZIONE GIURIDICA E VINCOLI</b>   |   |
| <b>CDG - CONDIZIONE GIURIDICA</b>            |   |
| <b>CDGG - Indicazione generica</b>           | proprietà Ente religioso cattolico  |
| <b>DO - FONTI E DOCUMENTI DI RIFERIMENTO</b> |   |
| <b>FTA - DOCUMENTAZIONE FOTOGRAFICA</b>      |   |
| <b>FTAX - Genere</b>                         | documentazione allegata   |
| <b>FTAP - Tipo</b>                           | fotografia b/n  |
| <b>FTAN - Codice identificativo</b>          | PSAE AQ 219066  |
| <b>AD - ACCESSO AI DATI</b>                  |   |
| <b>ADS - SPECIFICHE DI ACCESSO AI DATI</b>   |   |
| <b>ADSP - Profilo di accesso</b>             | 3   |
| <b>ADSM - Motivazione</b>                    | scheda di bene non adeguatamente sorvegliabile  |
| <b>CM - COMPILAZIONE</b>                     |   |
| <b>CMP - COMPILAZIONE</b>                    |   |
| <b>CMPD - Data</b>                           | 2005  |
| <b>CMPN - Nome</b>                           | Passarelli G.   |

**FUR - Funzionario  
responsabile**

Tropea C.

**RVM - TRASCRIZIONE PER INFORMATIZZAZIONE**

**RVMD - Data**

2005

**RVMN - Nome**

Gnisci S.

**AGG - AGGIORNAMENTO - REVISIONE**

**AGGD - Data**

2005

**AGGN - Nome**

ARTPAST/ Gnisci S.

**AGGF - Funzionario  
responsabile**

NR (recupero pregresso)