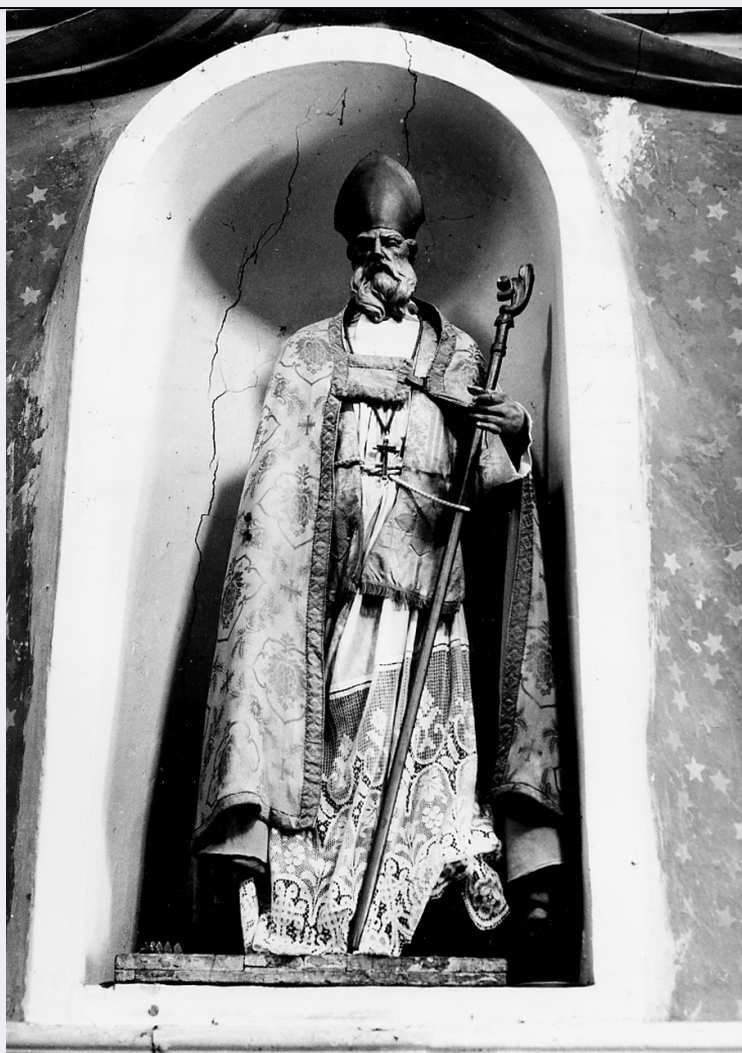


# SCHEDA



## CD - CODICI

|                                 |          |
|---------------------------------|----------|
| TSK - Tipo scheda               | OA       |
| LIR - Livello ricerca           | P        |
| NCT - CODICE UNIVOCO            |          |
| NCTR - Codice regione           | 13       |
| NCTN - Numero catalogo generale | 00190248 |
| ESC - Ente schedatore           | S22      |
| ECP - Ente competente           | S107     |

## OG - OGGETTO

### OGT - OGGETTO

|                    |        |
|--------------------|--------|
| OGTD - Definizione | statua |
|--------------------|--------|

### SGT - SOGGETTO

|                        |                    |
|------------------------|--------------------|
| SGTI - Identificazione | SAN BIAGIO VESCOVO |
|------------------------|--------------------|

## LC - LOCALIZZAZIONE GEOGRAFICO-AMMINISTRATIVA

### PVC - LOCALIZZAZIONE GEOGRAFICO-AMMINISTRATIVA ATTUALE

|                  |         |
|------------------|---------|
| PVCS - Stato     | Italia  |
| PVCR - Regione   | Abruzzo |
| PVCP - Provincia | TE      |

|   |   |
|---|---|
| <b>PVCC - Comune</b>                        | Civitella del Tronto                                |
| <b>LDC - COLLOCAZIONE SPECIFICA</b>         |   |
| <b>UB - UBICAZIONE E DATI PATRIMONIALI</b>  |   |
| <b>UBO - Ubicazione originaria</b>          | OR  |
| <b>DT - CRONOLOGIA</b>                      |   |
| <b>DTZ - CRONOLOGIA GENERICA</b>            |   |
| <b>DTZG - Secolo</b>                        | sec. XIX  |
| <b>DTS - CRONOLOGIA SPECIFICA</b>           |   |
| <b>DTSI - Da</b>                            | 1800  |
| <b>DTSV - Validità</b>                      | post  |
| <b>DTSF - A</b>                             | 1899  |
| <b>DTSL - Validità</b>                      | ante  |
| <b>DTM - Motivazione cronologia</b>         | analisi stilistica                                  |
| <b>AU - DEFINIZIONE CULTURALE</b>           |   |
| <b>ATB - AMBITO CULTURALE</b>               |   |
| <b>ATBD - Denominazione</b>                 | ambito abruzzese                                    |
| <b>ATBR - Riferimento all'intervento</b>    | ESECUTORE   |
| <b>ATBM - Motivazione dell'attribuzione</b> | analisi stilistica                                  |
| <b>MT - DATI TECNICI</b>                    |   |
| <b>MTC - Materia e tecnica</b>              | legno/ pittura                                      |
| <b>MTC - Materia e tecnica</b>              | seta/ raso  |
| <b>MTC - Materia e tecnica</b>              | cotone  |
| <b>MIS - MISURE</b>                         |   |
| <b>MISA - Altezza</b>                       | 160   |
| <b>CO - CONSERVAZIONE</b>                   |   |
| <b>STC - STATO DI CONSERVAZIONE</b>         |   |
| <b>STCC - Stato di conservazione</b>        | cattivo   |
| <b>STCS - Indicazioni specifiche</b>        | TESSUTO SBIADITO                                    |
| <b>DA - DATI ANALITICI</b>                  |   |
| <b>DES - DESCRIZIONE</b>                    |   |
| <b>DESO - Indicazioni sull'oggetto</b>      | STATUA DI S.BIAGIO VESCOVO CON TESTA E MANI LIGNEE. |
| <b>DESI - Codifica Iconclass</b>            | 11 H (BIAGIO VESCOVO)                               |
| <b>DESS - Indicazioni sul soggetto</b>      | NR (recupero pregresso)                             |
| <b>TU - CONDIZIONE GIURIDICA E VINCOLI</b>  |   |
| <b>CDG - CONDIZIONE GIURIDICA</b>           |   |
| <b>CDGG - Indicazione generica</b>          | proprietà Ente religioso cattolico                  |

**DO - FONTI E DOCUMENTI DI RIFERIMENTO****FTA - DOCUMENTAZIONE FOTOGRAFICA**

|                                     |                         |
|-------------------------------------|-------------------------|
| <b>FTAX - Genere</b>                | documentazione allegata |
| <b>FTAP - Tipo</b>                  | fotografia b/n          |
| <b>FTAN - Codice identificativo</b> | SBAAAS AQ 240844        |

**AD - ACCESSO AI DATI****ADS - SPECIFICHE DI ACCESSO AI DATI**

|                                  |  |
|----------------------------------|--|
| <b>ADSP - Profilo di accesso</b> | 3  |
| <b>ADSM - Motivazione</b>        | scheda di bene non adeguatamente sorvegliabile |

**CM - COMPILAZIONE****CMP - COMPILAZIONE**

|                                       |            |
|---------------------------------------|------------|
| <b>CMPD - Data</b>                    | 2000       |
| <b>CMPN - Nome</b>                    | VALERII A. |
| <b>FUR - Funzionario responsabile</b> | TROPEA C.  |

**RVM - TRASCRIZIONE PER INFORMATIZZAZIONE**

|                    |  |
|--------------------|--|
| <b>RVMD - Data</b> | 2002                                       |
| <b>RVMN - Nome</b> | REGIONE ABRUZZO-CRBC SULMONA (SANTILLI E.) |

**AGG - AGGIORNAMENTO - REVISIONE**

|  |                         |
|--|-------------------------|
| <b>AGGD - Data</b>                     | 2005                    |
| <b>AGGN - Nome</b>                     | ARTPAST/ Ambrogio L.    |
| <b>AGGF - Funzionario responsabile</b> | NR (recupero pregresso) |