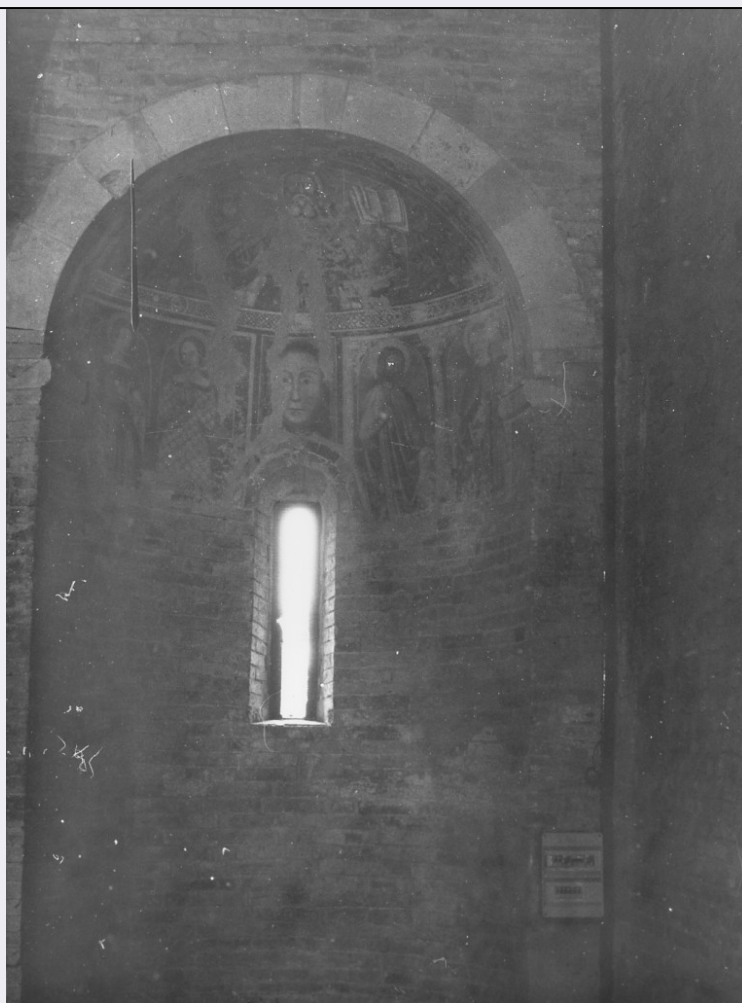


# SCHEDA



## CD - CODICI

|                                 |                     |
|---------------------------------|---------------------|
| TSK - Tipo scheda               | OA                  |
| LIR - Livello ricerca           | C                   |
| NCT - CODICE UNIVOCO            |                     |
| NCTR - Codice regione           | 13                  |
| NCTN - Numero catalogo generale | 00065530            |
| ESC - Ente schedatore           | SBAAAS AQ (L.84/90) |
| ECP - Ente competente           | S107                |

## OG - OGGETTO

### OGT - OGGETTO

|                        |         |
|------------------------|---------|
| OGTD - Definizione     | dipinto |
| OGTV - Identificazione | serie   |

### SGT - SOGGETTO

|                        |                               |
|------------------------|-------------------------------|
| SGTI - Identificazione | Dio Padre, Volto Santo, Santi |
|------------------------|-------------------------------|

## LC - LOCALIZZAZIONE GEOGRAFICO-AMMINISTRATIVA

### PVC - LOCALIZZAZIONE GEOGRAFICO-AMMINISTRATIVA ATTUALE

|                  |         |
|------------------|---------|
| PVCS - Stato     | Italia  |
| PVCR - Regione   | Abruzzo |
| PVCP - Provincia | PE      |

|  |  |
|--|--|
| <b>PVCC - Comune</b>                         | Pianella   |
| <b>LDC - COLLOCAZIONE SPECIFICA</b>          |  |
| <b>UB - UBICAZIONE E DATI PATRIMONIALI</b>   |  |
| <b>UBO - Ubicazione originaria</b>           | OR   |
| <b>DT - CRONOLOGIA</b>                       |  |
| <b>DTZ - CRONOLOGIA GENERICA</b>             |  |
| <b>DTZG - Secolo</b>                         | secc. XIV/ XV  |
| <b>DTZS - Frazione di secolo</b>             | fine/inizio  |
| <b>DTS - CRONOLOGIA SPECIFICA</b>            |  |
| <b>DTSI - Da</b>                             | 1390   |
| <b>DTSF - A</b>                              | 1410   |
| <b>DTM - Motivazione cronologia</b>          | NR (recupero pregresso)  |
| <b>AU - DEFINIZIONE CULTURALE</b>            |  |
| <b>ATB - AMBITO CULTURALE</b>                |  |
| <b>ATBD - Denominazione</b>                  | ambito Italia centrale   |
| <b>ATBM - Motivazione dell'attribuzione</b>  | analisi stilistica   |
| <b>MT - DATI TECNICI</b>                     |  |
| <b>MTC - Materia e tecnica</b>               | muratura/ pittura  |
| <b>MIS - MISURE</b>                          |  |
| <b>MISA - Altezza</b>                        | 240  |
| <b>MISL - Larghezza</b>                      | 140  |
| <b>CO - CONSERVAZIONE</b>                    |  |
| <b>STC - STATO DI CONSERVAZIONE</b>          |  |
| <b>STCC - Stato di conservazione</b>         | buono  |
| <b>DA - DATI ANALITICI</b>                   |  |
| <b>DES - DESCRIZIONE</b>                     |  |
| <b>DESO - Indicazioni sull'oggetto</b>       | Nel catino absidale è la figura dell'Eterno che sorregge con la mano sinistra un testo sacro e con la destra è in atto benedicente. Nel registro inferiore, la centro è il Volto Santo, sulla sinistra due figure di sante, sulla destra sono S. Giovanni Battista e S. Antonio Abate. |
| <b>DESI - Codifica Iconclass</b>             | NR (recupero pregresso)  |
| <b>DESS - Indicazioni sul soggetto</b>       | Personaggi: Dio Padre; Santi (2); San Giovanni Battista; S. Antonio Abate.   |
| <b>TU - CONDIZIONE GIURIDICA E VINCOLI</b>   |  |
| <b>CDG - CONDIZIONE GIURIDICA</b>            |  |
| <b>CDGG - Indicazione generica</b>           | proprietà Ente religioso cattolico   |
| <b>DO - FONTI E DOCUMENTI DI RIFERIMENTO</b> |  |
| <b>FTA - DOCUMENTAZIONE FOTOGRAFICA</b>      |  |
| <b>FTAX - Genere</b>                         | documentazione allegata  |
| <b>FTAP - Tipo</b>                           | fotografia b/n   |

**FTAN - Codice identificativo** SBAAAS AQ 207429

**AD - ACCESSO AI DATI**

**ADS - SPECIFICHE DI ACCESSO AI DATI**

**ADSP - Profilo di accesso** 3

**ADSM - Motivazione** scheda di bene non adeguatamente sorvegliabile

**CM - COMPILAZIONE**

**CMP - COMPILAZIONE**

**CMPD - Data** 1991

**CMPN - Nome** De Tommaso L.

**FUR - Funzionario responsabile** Tropea C.

**AGG - AGGIORNAMENTO - REVISIONE**

**AGGD - Data** 2005

**AGGN - Nome** ARTPAST/ Iannella D.

**AGGF - Funzionario responsabile** NR (recupero pregresso)