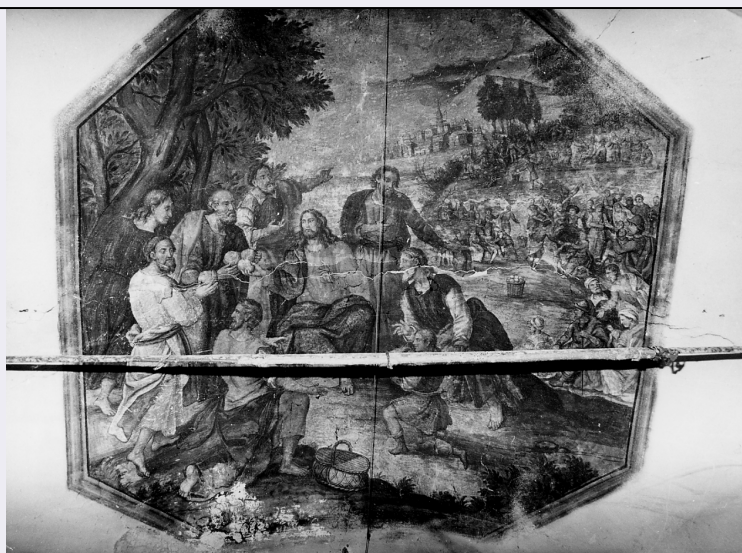


SCHEDA



CD - CODICI

TSK - Tipo scheda	OA
LIR - Livello ricerca	P
NCT - CODICE UNIVOCO	
NCTR - Codice regione	13
NCTN - Numero catalogo generale	00036931
ESC - Ente schedatore	S22
ECP - Ente competente	S107

RV - RELAZIONI

RVE - STRUTTURA COMPLESSA

RVEL - Livello	1
RVER - Codice bene radice	1300036931

OG - OGGETTO

OGT - OGGETTO

OGTD - Definizione	dipinto
--------------------	---------

SGT - SOGGETTO

SGTI - Identificazione	MOLTIPLICAZIONE DEI PANI E DEI PESCI
------------------------	--------------------------------------

LC - LOCALIZZAZIONE GEOGRAFICO-AMMINISTRATIVA

PVC - LOCALIZZAZIONE GEOGRAFICO-AMMINISTRATIVA ATTUALE

PVCS - Stato	Italia
PVCR - Regione	Abruzzo
PVCP - Provincia	AQ
PVCC - Comune	Sulmona

LDC - COLLOCAZIONE SPECIFICA

UB - UBICAZIONE E DATI PATRIMONIALI

UBO - Ubicazione originaria	OR
-----------------------------	----

INV - INVENTARIO DI MUSEO O SOPRINTENDENZA

INVN - Numero	2
INVD - Data	NR (recupero pregresso)
DT - CRONOLOGIA	
DTZ - CRONOLOGIA GENERICA	
DTZG - Secolo	sec. XVII
DTS - CRONOLOGIA SPECIFICA	
DTSI - Da	1600
DTSV - Validità	post
DTSF - A	1699
DTSL - Validità	ante
DTM - Motivazione cronologia	analisi stilistica
AU - DEFINIZIONE CULTURALE	
AUT - AUTORE	
AUTM - Motivazione dell'attribuzione	NR (recupero pregresso)
AUTN - Nome scelto	Ruthart Carl Borromaus Andreas
AUTA - Dati anagrafici	1630/ 1703
AUTH - Sigla per citazione	00000002
MT - DATI TECNICI	
MTC - Materia e tecnica	muratura/ pittura
MIS - MISURE	
MISA - Altezza	360
MISL - Larghezza	390
CO - CONSERVAZIONE	
STC - STATO DI CONSERVAZIONE	
STCC - Stato di conservazione	buono
RS - RESTAURI	
RST - RESTAURI	
RSTD - Data	1990
RSTE - Ente responsabile	22 SBAAAS AQ
RSTN - Nome operatore	SPARLA GIOVANNI
DA - DATI ANALITICI	
DES - DESCRIZIONE	
DESO - Indicazioni sull'oggetto	IL DIPINTO RAFFIGURANTE "LA MOLTIPLICAZIONE DEI PANI" E' CONCEPITO SU DUE PIANI, QUELLO DEL CRISTO E DELLE FIGURE CHE LO CIRCONDANO E QUELLO PIU' LONTANO DELLA FOLLA E DEL PAESE CON L' ANACRONISTICO CAMPANILE. IL CRISTO ASSISO ALL' OMBRA DI UNA GRANDE QUERCIA ED AMPIAMENTE PALUDATO PORGE I PANI TONDI AI PERSONAGGI ALLA SUA DESTRA. UNA FIGURA MASCHILE INGINOCCHIATA IN PRIMO PIANO VOLGE LE SPALLE AL RIGUARDANTE ED IL CAPO AL SUO VICINO DI SINISTRA. UN CESTO DI VIMINI INTRECCIATO E' APPOGGIATO SUL TERRENO PROPRIO DI FRONTE AL MAESTRO PERMETTENDONE LA VEDUTA

	INTERA; ANCHEUN RAGAZZO E' INGINOCCHIATO DAVANTI AL CRISTO.
DESI - Codifica Iconclass	NR (recupero pregresso)
DESS - Indicazioni sul soggetto	NR (recupero pregresso)
NSC - Notizie storico-critiche	PREGEVOLE OPERA DI IMPIANTO SEICENTESCO. PROBABILE IL COLLEGAMENTO, MA DA VERIFICARE, ALLA PRODUZIONE DI CARLO RUTHER (DANZICA 1630 CA - L' AQUILA 1703), MONACO CELESTINO INFLUENZATO DAL RUBENS E DALLA SUA SCUOLA, AUTORE DI NUMEROSI DIPINTI PER IL CONVENTO DI COLLEMAGGIO E PER QUELLO DI SANTO SPIRITO A SULMONA.ESSENDO IN CORSO IL RESTAURO ARCHITETTONICO IL DIPINTO E' STATO COPERTO CON UN TELO PROTETTIVO, DI CONSEGUENZA LA FOTOGRAFIA E' PRECEDENTE AL RESTAURO.
TU - CONDIZIONE GIURIDICA E VINCOLI	
CDG - CONDIZIONE GIURIDICA	
CDGG - Indicazione generica	detenzione Ente religioso cattolico
DO - FONTI E DOCUMENTI DI RIFERIMENTO	
FTA - DOCUMENTAZIONE FOTOGRAFICA	
FTAX - Genere	documentazione allegata
FTAP - Tipo	fotografia b/n
FTAN - Codice identificativo	SBAAAS AQ 206182
AD - ACCESSO AI DATI	
ADS - SPECIFICHE DI ACCESSO AI DATI	
ADSP - Profilo di accesso	3
ADSM - Motivazione	scheda di bene non adeguatamente sorvegliabile
CM - COMPILAZIONE	
CMP - COMPILAZIONE	
CMPD - Data	2002
CMPN - Nome	SANTILLI E.
FUR - Funzionario responsabile	TROPEA C.
RVM - TRASCRIZIONE PER INFORMATIZZAZIONE	
RVMD - Data	2002
RVMN - Nome	REGIONE ABRUZZO-CRBC SULMONA(SANTILLI E.)
AGG - AGGIORNAMENTO - REVISIONE	
AGGD - Data	2005
AGGN - Nome	ARTPAST/ Marcelli S.
AGGF - Funzionario responsabile	NR (recupero pregresso)