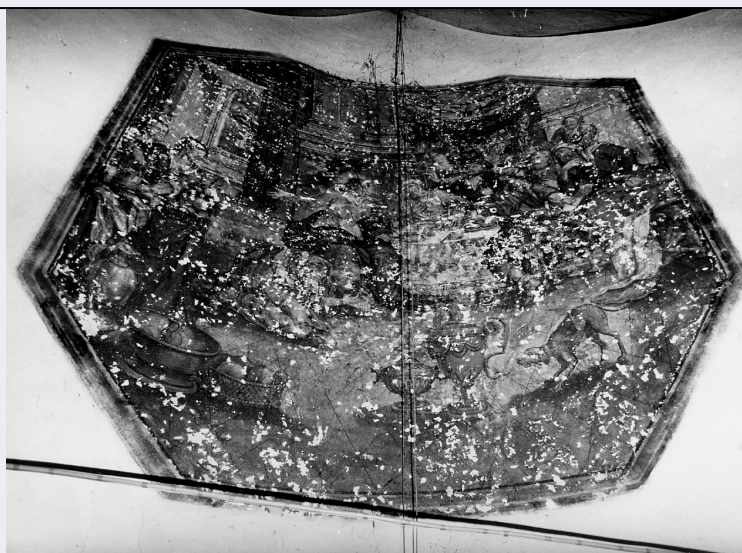


SCHEDA



CD - CODICI

| | |
|---------------------------------|----------|
| TSK - Tipo scheda | OA |
| LIR - Livello ricerca | P |
| NCT - CODICE UNIVOCO | |
| NCTR - Codice regione | 13 |
| NCTN - Numero catalogo generale | 00036931 |
| ESC - Ente schedatore | S22 |
| ECP - Ente competente | S107 |

RV - RELAZIONI

RVE - STRUTTURA COMPLESSA

| | |
|---------------------------|------------|
| RVEL - Livello | 2 |
| RVER - Codice bene radice | 1300036931 |

OG - OGGETTO

OGT - OGGETTO

| | |
|--------------------|---------|
| OGTD - Definizione | dipinto |
|--------------------|---------|

SGT - SOGGETTO

| | |
|------------------------|------------------------------------|
| SGTI - Identificazione | Cristo lava i piedi degli apostoli |
|------------------------|------------------------------------|

LC - LOCALIZZAZIONE GEOGRAFICO-AMMINISTRATIVA

PVC - LOCALIZZAZIONE GEOGRAFICO-AMMINISTRATIVA ATTUALE

| | |
|------------------|---------|
| PVCS - Stato | Italia |
| PVCR - Regione | Abruzzo |
| PVCP - Provincia | AQ |
| PVCC - Comune | Sulmona |

LDC - COLLOCAZIONE SPECIFICA

UB - UBICAZIONE E DATI PATRIMONIALI

| | |
|-----------------------------|----|
| UBO - Ubicazione originaria | OR |
|-----------------------------|----|

INV - INVENTARIO DI MUSEO O SOPRINTENDENZA

| | |
|---|--|
| INVN - Numero | 2 |
| INVD - Data | NR (recupero pregresso) |
| DT - CRONOLOGIA | |
| DTZ - CRONOLOGIA GENERICA | |
| DTZG - Secolo | sec. XVII |
| DTS - CRONOLOGIA SPECIFICA | |
| DTSI - Da | 1600 |
| DTSV - Validità | post |
| DTSF - A | 1699 |
| DTSL - Validità | ante |
| DTM - Motivazione cronologia | NR (recupero pregresso) |
| AU - DEFINIZIONE CULTURALE | |
| AUT - AUTORE | |
| AUTM - Motivazione dell'attribuzione | NR (recupero pregresso) |
| AUTN - Nome scelto | Ruthart Carl Borromaus Andreas |
| AUTA - Dati anagrafici | 1630/ 1703 |
| AUTH - Sigla per citazione | 00000002 |
| MT - DATI TECNICI | |
| MTC - Materia e tecnica | muratura/ pittura |
| MIS - MISURE | |
| MISA - Altezza | 360 |
| MISL - Larghezza | 390 |
| CO - CONSERVAZIONE | |
| STC - STATO DI CONSERVAZIONE | |
| STCC - Stato di conservazione | buono |
| DA - DATI ANALITICI | |
| DES - DESCRIZIONE | |
| DESO - Indicazioni sull'oggetto | IL DIPINTO RAFFIGURANTE "LA LAVANDA DEI PIEDI" E' AMBIENTATO AL CHIUSO, DAVANTI AD UNA QUINTA ARCHITETTONICA MONUMENTALE; APERTA A SINISTRA SU UN SECONDO AMBIENTE ILLUMINATO DA UNA FINESTRA. IN PRIMO PIANO UNA SERIE DI OGGETTI E FRUTTA PER IL BANCHETTO, ED UN CAGNOLINO SCODINZOLANTE; ARRETRATA VERSO LA PARETE E' LA SCENA PRINCIPALE: IL CRISTO ASSISO LATERALMENTE ALLA MENSA E' RAFFIGURATO MENTRE CONVERSA COL GRUPPO DI APOSTOLI RACCOLTI INTORNO ALLA TAVOLA IMBANDITA, CHI SEDUTO, CHI IN PIEDI.MARIA MADDALENA, INGINOCCHIATA DAVANTI AL CRISTO, GLI ASCIUGA I PIEDI CON L ALUNGA CHIOMA. ALTRI DUE APOSTOLI OSSERVANO LA SCENA SEDUTI IN DISPARTE, ALL' ESTREMA SINISTRA DELLA COMPOSIZIONE, ILLUMINATI DIRETTAMENTE DALLA LUCE PROVENIENTE DALLA FINESTRA. |
| DESI - Codifica Iconclass | NR (recupero pregresso) |

| | |
|---|---|
| DESS - Indicazioni sul soggetto | NR (recupero pregresso) |
| NSC - Notizie storico-critiche | PREGEVOLE OPERA DI IMPIANTO SEICENTESCO. PROBABILE IL COLLEGAMENTO, MA DA VERIFICARE, ALLA PRODUZIONE DI CARLO RUTHER (DANZICA 1630 CA - L' AQUILA 1703), MONACO CELESTINO INFLUENZATO DAL RUBENS E DALLA SUA SCUOLA, AUTORE DI NUMEROSI DIPINTI PER IL CONVENTO DI COLLEMAGGIO E PER QUELLO DI SANTO SPIRITO A SULMONA.ESSENDO IN CORSO IL RESTAURO ARCHITETTONICO IL DIPINTO E' STATO COPERTO CON UN TELO PROTETTIVO, DI CONSEGUENZA LA FOTOGRAFIA E' PRECEDENTE AL RESTAURO. |
| TU - CONDIZIONE GIURIDICA E VINCOLI | |
| CDG - CONDIZIONE GIURIDICA | |
| CDGG - Indicazione generica | detenzione Ente religioso cattolico |
| DO - FONTI E DOCUMENTI DI RIFERIMENTO | |
| FTA - DOCUMENTAZIONE FOTOGRAFICA | |
| FTAX - Genere | documentazione allegata |
| FTAP - Tipo | fotografia b/n |
| FTAN - Codice identificativo | SBAAAS AQ 206181 |
| AD - ACCESSO AI DATI | |
| ADS - SPECIFICHE DI ACCESSO AI DATI | |
| ADSP - Profilo di accesso | 3 |
| ADSM - Motivazione | scheda di bene non adeguatamente sorvegliabile |
| CM - COMPILAZIONE | |
| CMP - COMPILAZIONE | |
| CMPD - Data | 2002 |
| CMPN - Nome | SANTILLI E. |
| FUR - Funzionario responsabile | TROPEA C. |
| RVM - TRASCRIZIONE PER INFORMATIZZAZIONE | |
| RVMD - Data | 2002 |
| RVMN - Nome | REGIONE ABRUZZO-CRBC SULMONA(SANTILLI E.) |
| AGG - AGGIORNAMENTO - REVISIONE | |
| AGGD - Data | 2005 |
| AGGN - Nome | ARTPAST/ Marcelli S. |
| AGGF - Funzionario responsabile | NR (recupero pregresso) |