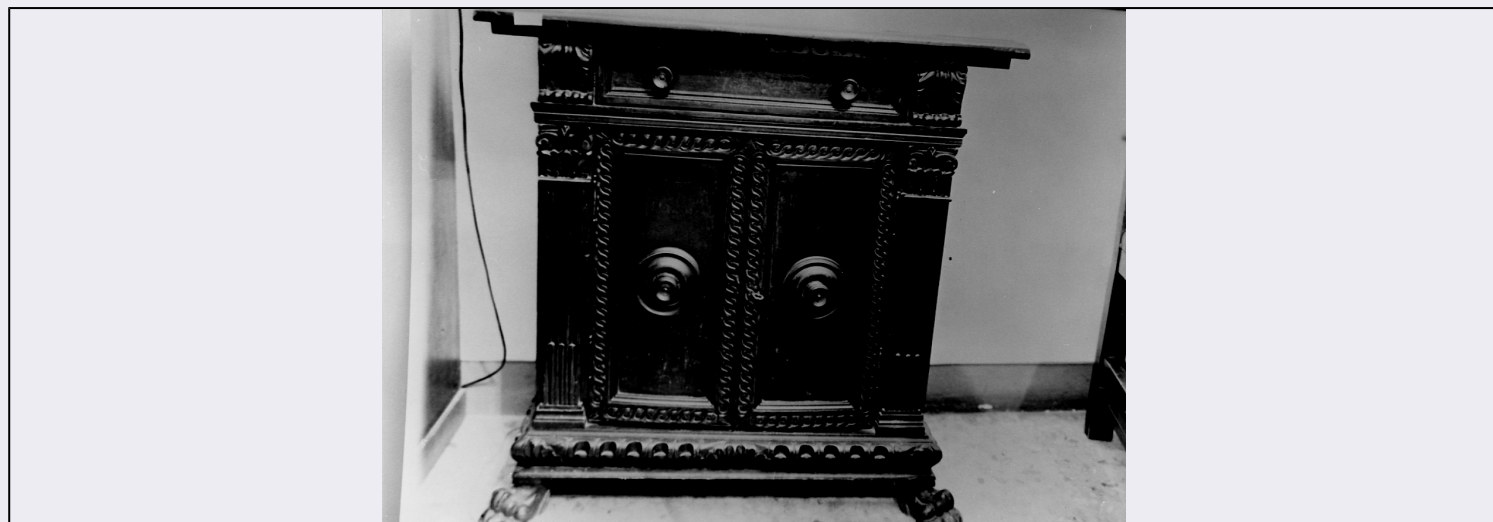


SCHEDA



CD - CODICI

TSK - Tipo scheda OA

LIR - Livello ricerca P

NCT - CODICE UNIVOCO

NCTR - Codice regione 13

NCTN - Numero catalogo generale 00188496

ESC - Ente schedatore S22

ECP - Ente competente S107

OG - OGGETTO

OGT - OGGETTO

OGTD - Definizione credenza

LC - LOCALIZZAZIONE GEOGRAFICO-AMMINISTRATIVA

PVC - LOCALIZZAZIONE GEOGRAFICO-AMMINISTRATIVA ATTUALE

PVCS - Stato Italia

PVCR - Regione Abruzzo

PVCP - Provincia TE

PVCC - Comune Teramo

LDC - COLLOCAZIONE SPECIFICA

LDCT - Tipologia palazzo

LDCQ - Qualificazione comunale

LDCN - Denominazione Palazzo Comunale

LDCU - Denominazione spazio viabilistico PIAZZA ORSINI

LDCS - Specifiche PRIMO PIANO, UFFICIO ASSESSORE ALLE FINANZE

DT - CRONOLOGIA

DTZ - CRONOLOGIA GENERICA

DTZG - Secolo sec. XVIII

DTS - CRONOLOGIA SPECIFICA

DTSI - Da 1700

DTSV - Validità	post
DTSF - A	1799
DTSL - Validità	ante
DTM - Motivazione cronologia	analisi stilistica
AU - DEFINIZIONE CULTURALE	
ATB - AMBITO CULTURALE	
ATBD - Denominazione	ambito abruzzese
ATBR - Riferimento all'intervento	EBANISTA
ATBM - Motivazione dell'attribuzione	analisi stilistica
MT - DATI TECNICI	
MTC - Materia e tecnica	legno di noce/ scultura/ intaglio
MIS - MISURE	
MISA - Altezza	85
MISL - Larghezza	80
MISP - Profondità	28
CO - CONSERVAZIONE	
STC - STATO DI CONSERVAZIONE	
STCC - Stato di conservazione	buono
DA - DATI ANALITICI	
DES - DESCRIZIONE	
DESO - Indicazioni sull'oggetto	MOBILE IN NOCE A DUE ANTE CON PIEDI A ZAMPA DI LEONE, DOTATO DI CASSETTO. NELLE ANTE, INTAGLI A MO' DI VOLUTE INTRECCIATE E DISCO A RILIEVO CON POMELLO. AI LATI DEL MOBILE MOTIVI DECORATIVI VEGETALI A VOLUTE E SCANALATURE.
DESI - Codifica Iconclass	NR (recupero pregresso)
DESS - Indicazioni sul soggetto	NR (recupero pregresso)
NSC - Notizie storico-critiche	CREDENZA DI EPOCA SETTECENTESCA FINEMENTE INTAGLIATA.
TU - CONDIZIONE GIURIDICA E VINCOLI	
CDG - CONDIZIONE GIURIDICA	
CDGG - Indicazione generica	proprietà Ente pubblico territoriale
CDGS - Indicazione specifica	COMUNE DI TERAMO
CDGI - Indirizzo	PIAZZA ORSINI
DO - FONTI E DOCUMENTI DI RIFERIMENTO	
FTA - DOCUMENTAZIONE FOTOGRAFICA	
FTAX - Genere	documentazione allegata
FTAP - Tipo	fotografia b/n
FTAN - Codice identificativo	SBAAAS AQ 240576

AD - ACCESSO AI DATI**ADS - SPECIFICHE DI ACCESSO AI DATI****ADSP - Profilo di accesso**

1

ADSM - Motivazione

scheda contenente dati liberamente accessibili

CM - COMPILAZIONE**CMP - COMPILAZIONE****CMPD - Data**

2000

CMPN - Nome

VALERII A.

**FUR - Funzionario
responsabile**

TROPEA C.

RVM - TRASCRIZIONE PER INFORMATIZZAZIONE**RVMD - Data**

2003

RVMN - Nome

REGIONE ABRUZZO-CRBC SULMONA(SANTILLI E.)

AGG - AGGIORNAMENTO - REVISIONE**AGGD - Data**

2005

AGGN - Nome

ARTPAST/ Iannella D.

**AGGF - Funzionario
responsabile**

NR (recupero pregresso)