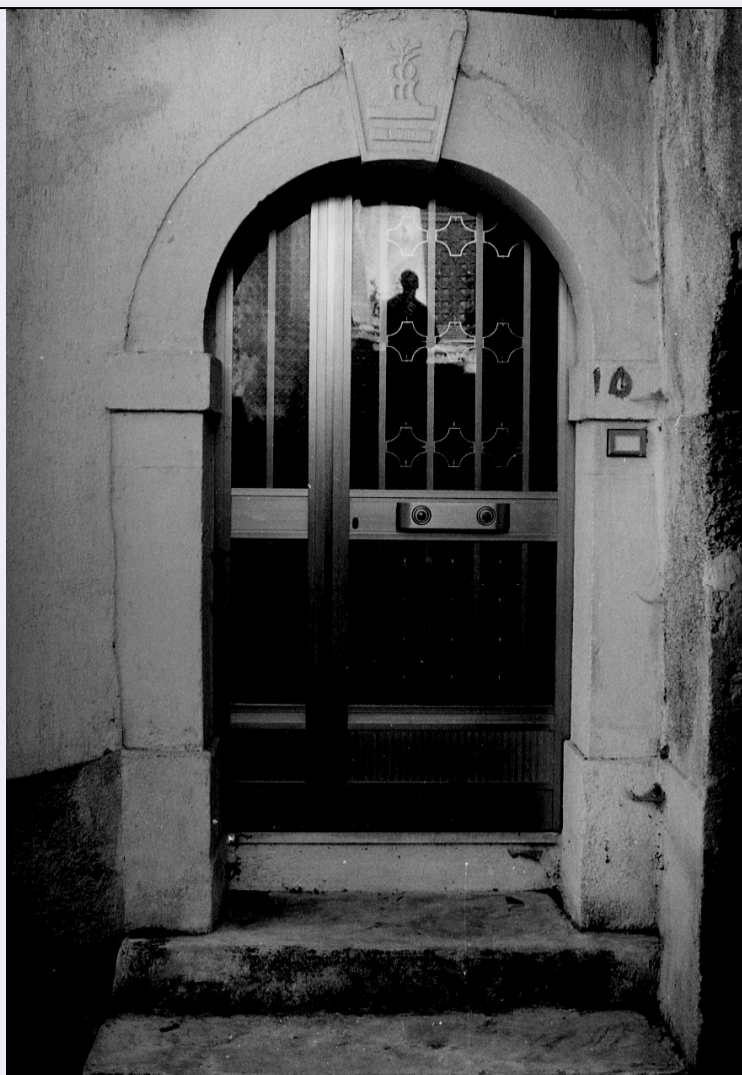


SCHEDA



CD - CODICI

| | |
|---------------------------------|----------|
| TSK - Tipo scheda | OA |
| LIR - Livello ricerca | I |
| NCT - CODICE UNIVOCO | |
| NCTR - Codice regione | 13 |
| NCTN - Numero catalogo generale | 00214235 |
| ESC - Ente schedatore | S22 |
| ECP - Ente competente | S107 |

OG - OGGETTO

OGT - OGGETTO

| | |
|------------------------|--------------------|
| OGTD - Definizione | portale |
| OGTV - Identificazione | elemento d'insieme |

SGT - SOGGETTO

| | |
|------------------------|--|
| SGTI - Identificazione | MOTIVO DECORATIVO VEGETALE CON VASO STILIZZATO |
|------------------------|--|

LC - LOCALIZZAZIONE GEOGRAFICO-AMMINISTRATIVA

PVC - LOCALIZZAZIONE GEOGRAFICO-AMMINISTRATIVA ATTUALE

| | |
|--------------|--------|
| PVCS - Stato | Italia |
|--------------|--------|

| | |
|--|-------------------------|
| PVCR - Regione | Abruzzo |
| PVCP - Provincia | CH |
| PVCC - Comune | Civitaluparella |
| LDC - COLLOCAZIONE SPECIFICA | |
| DT - CRONOLOGIA | |
| DTZ - CRONOLOGIA GENERICA | |
| DTZG - Secolo | sec. XIX |
| DTS - CRONOLOGIA SPECIFICA | |
| DTSI - Da | 1880 |
| DTSF - A | 1880 |
| DTM - Motivazione cronologia | NR (recupero pregresso) |
| AU - DEFINIZIONE CULTURALE | |
| ATB - AMBITO CULTURALE | |
| ATBD - Denominazione | ambito abruzzese |
| ATBM - Motivazione dell'attribuzione | analisi stilistica |
| MT - DATI TECNICI | |
| MTC - Materia e tecnica | pietra |
| MIS - MISURE | |
| MISA - Altezza | 233 |
| MISL - Larghezza | 140 |
| CO - CONSERVAZIONE | |
| STC - STATO DI CONSERVAZIONE | |
| STCC - Stato di conservazione | NR (recupero pregresso) |
| DA - DATI ANALITICI | |
| DES - DESCRIZIONE | |
| DESO - Indicazioni sull'oggetto | Non rilevata |
| DESI - Codifica Iconclass | NR (recupero pregresso) |
| DESS - Indicazioni sul soggetto | NR (recupero pregresso) |
| NSC - Notizie storico-critiche | Non rilevate |
| TU - CONDIZIONE GIURIDICA E VINCOLI | |
| CDG - CONDIZIONE GIURIDICA | |
| CDGG - Indicazione generica | proprietà privata |
| DO - FONTI E DOCUMENTI DI RIFERIMENTO | |
| FTA - DOCUMENTAZIONE FOTOGRAFICA | |
| FTAX - Genere | documentazione allegata |
| FTAP - Tipo | fotografia b/n |
| FTAN - Codice identificativo | SBAAAS AQ 247279 |
| AD - ACCESSO AI DATI | |

ADS - SPECIFICHE DI ACCESSO AI DATI**ADSP - Profilo di accesso**

3

ADSM - Motivazione

scheda di bene non adeguatamente sorvegliabile

CM - COMPILAZIONE**CMP - COMPILAZIONE****CMPD - Data**

1995

CMPN - Nome

DI FABIO V.

CMPN - Nome

PERCARIO C.

CMPN - Nome

PRESICCE G.

**FUR - Funzionario
responsabile**

MARTELLA L.

RVM - TRASCRIZIONE PER INFORMATIZZAZIONE**RVMD - Data**

2003

RVMN - Nome

REGIONE ABRUZZO-CRBC SULMONA(SANTILLI E.)

AGG - AGGIORNAMENTO - REVISIONE**AGGD - Data**

2005

AGGN - Nome

ARTPAST/ Petrella D.

**AGGF - Funzionario
responsabile**

NR (recupero pregresso)

AN - ANNOTAZIONI